



激光器

第 26 届中国国际光电博览会将于 9 月 10-12 日在深圳国际会展中心隆重举办，同期激光技术及智能制造展立足于华南，聚焦激光技术在下游加工应用领域的创新发展，展会将集中展示材料、激光器、激光加工及自动化设备等行业的新产品，新技术，帮助下游应用领域挖掘激光行业新应用及新需求，进行商贸沟通达成商业合作，获悉前沿应用、洞察新兴趋势。

本期整理了部分激光器企业名单及部分展品，更多精彩欢迎前往展会现场参观交流。

激光器：大族激光、长光华芯、创鑫激光、中辉激光、亮源激光、华光光电、大恒光电、顶扬光电、贝林激光、国顺激光、罗悉激光、英谷激光、公大激光、盛镭、华日、活力、自贸、希里斯、瑞丰恒、斯派特、蓝宇、丰睿成、华创鸿度、晶众光电、卓立汉光、朗光、佶达德、锐莱伯、镭创高科、晨锐腾晶、频准激光、量青、博高、科瑞斯拓、脉锐、镭硕光电、因林光电、科沃光电、海科思锐、杏林睿光、灏克激光、波弗光电、革德激光、精英光电、迈拓激光、浩敏光电、横琴东辉、紫凤、维尔克斯、长春新产业、稳稳的激光、德焯光电、博科斯、影艺科技、嘉富邦、源启、岑涛、霍耳激光、瑞欣峰、盛方、华源光电、密尔、艾克思、SLD sources.com、斯科光电、维林、垒沃、天和、辉宏、信溪、华族、星汉、迈致、斯博睿、瀚宇、昊量、沃泰克斯、光缘、中科光汇、中红外、高跃、榜首、维快光子等；

激光器

大族激光科技产业集团股份有限公司

展位号:4C071

大族激光科技产业集团股份有限公司于 1996 年在中国深圳创立，于 2004 年在深圳证券交易所上市（股票简称：大族激光，深市代码：002008）。大族激光致力于智能制造装备及其关键器件的研发、生产和销售，



具备从基础器件、整机设备到工艺解决方案的垂直一体化优势，是全球领先的智能制造装备整体解决方案服务商。截止到 2024 年 12 月，大族激光通过国内外 100 多个分支机构及 16,800 多名员工，为 4 万个规模以上的工业客户提供智能制造解决方案。2024 年实现营业收入 147.71 亿元，研发费用占营业收入比例 12.32%，多项技术及财务指标名列全球前列。

HFC 系列 CO2 激光器 HFC-10A/HFC-10B



产品特点： 1.风冷设计，降低水冷机成本，便于集成； 2.一体化腔体设计，结构紧凑，方便安全调试和维护； 3.采用金属密封及顶丝调节，提高可靠性，安全便利性； 4.直流电源供电，带过压和欠压保护功能；

应用领域： 1.非金属材料标刻； 2.3C 零件表面去异色； 3.电子元件、塑胶膜切； 4.PCB 二维码信息标记； 5.纸盒及饮料包装打标； 6.小单位标记，去毛刺。

苏州长光华芯光电技术股份有限公司

展位号:4A071

长光华芯成立于 2012 年，致力于高功率半导体激光器芯片、激光雷达与 3D 传感芯片、高速光通信芯片及相关器件、系统的研发、生产和销售。产品广泛应用于：工业激光器泵浦、激光先进制造装备、生物医学美容、高速光通信、机器视觉与传感等。公司拥有一批高层次人才队伍，包括多名国家级人才工程入选者，行业资深管理和技术专家以及 4 位院士组成的顾问团队等，公司研发技术队伍中硕博占比超 50%，团队多



次获得各级部门重大创新团队和领军人才殊荣。已建成从芯片设计、外延生长、光刻、解理/镀膜、封装测试、光纤耦合、直接半导体激光器等完整的工艺平台和量产线，是全球少数几家研发和量产高功率半导体激光器芯片的公司。

1710nm 直接半导体激光器



长光华芯自主研发的 1710nm 直接半导体激光器，主要用于 1 mm 以下透明/白色塑料的激光穿透焊。

1710nm 波长的激光在透明/白色塑料的吸收率上，会高出比它更短波长的激光的几倍至 10 倍，能完美的把透明塑料元件焊接在一起，使用更灵活、焊接更美观。长光华芯 1710nm 直接半导体激光器完成一个复杂的塑料焊接工艺只需要短短十几秒。

深圳市创鑫激光股份有限公司

展位号:4B115

深圳市创鑫激光股份有限公司（简称 创鑫激光）成立于 2004 年，现已发展成为集光纤激光器及核心光学器件研发、生产和销售为一体的激光器厂商，实现了在光纤激光器、光学器件两类核心技术上拥有自主知识产权并进行垂直整合的国家高新技术企业之一。

创鑫激光荣光 12000 三合一激光器



扫码参观登记

2025年9月10-12日 深圳国际会展中心(宝安新馆)



创鑫激光荣光 12000 三合一是一款切的更稳、切的更省、切的更快、可实现一键切割的单模块连续光纤激光器。硬件同源，公差双向极致压缩，性能高度一致，电光转换效率高、体积紧凑、光束质量好、免维护，兼顾薄板的高速切割与中厚板的亮面切割，内置专家工艺库，减轻工艺操作难度，以精密光学公差控制+激光丝+工艺大数据技术矩阵，满足工艺用户快、省、稳、厚的全场景切割需求，重新定义高效智能加工新标准。

创鑫激光鑫光 3200 三合一激光器



创鑫激光鑫光 3200 三合一是针对船舶行业厚板切割应用场景的专业解决方案。在硬件同源，公差双向极致压缩，性能高度一致，电光转换效率高、光束质量好基础上融合紫笛数字光斑技术，兼顾40mm以上厚板碳钢的高品质切割与中薄板的高速切割，解决厚板激光切割的锥度以及断面粗糙度等问题，可替代传统火焰切割解决方案，重新定义碳钢厚板激光切割标准。

苏州中辉激光科技有限公司

展位号:4A105

中国唯一、全球唯二，掌握碟片激光放大核心技术的中国厂商 聚焦碟片放大的高功率激光应用，致力于为



客户提供世界领先的碟片激光器与解决方案

高功率紫外纳秒激光器 (NSL-1000)



高功率紫外纳秒激光器，是一款集高功率和大单脉冲能量的高性能工业激光器，该激光器采用碟片腔倒空技术，光束质量和脉冲宽度可定制，满足不同的工业应用，如显示面板激光退火、剥离，激光脉冲沉积等。

1000W 超快激光器 (UFL-1000)



高功率超快激光器 UFL1000 系列兼具了高平均功率、大单脉冲能量、窄脉宽和高重频的特征，同时还具有脉冲宽度可定制的特点，为高精尖材料加工提供更多可能。激光器采用模块化设计，降低系统的复杂性和零件成本；采用了智能化的闭环控制系统，保障激光器使用的稳定性。

300W 超快激光器 (UFL-300)



300W 超快激光器 UFL-300 系列具有平均功率高、单脉冲能量大、脉宽窄、重复频率高等特点。同时，它还



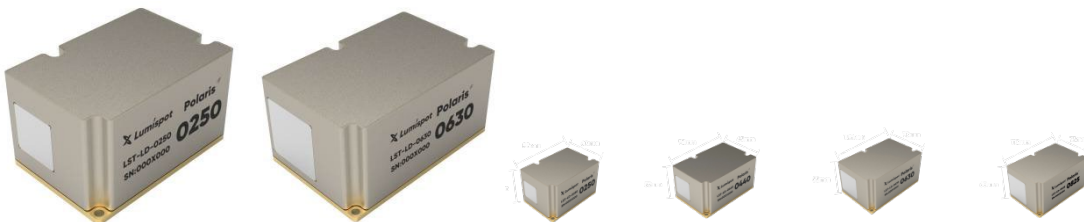
具有可定制的脉冲宽度和可选的皮秒/飞秒的特性,为加工高精度材料提供了更多可能性。采用模块化设计,降低系统复杂度和零部件成本,采用智能闭环控制系统,通过电子检测模块和软件算法,保证激光器的稳定性。

无锡亮源激光技术有限公司

展位号:4B095

无锡亮源激光技术有限公司(以下简称 亮源激光)成立于2010年8月,位于无锡锡山区,在北京、泰州设有分公司,是江苏亮点光电科技有限公司下属全资子公司。公司专注于面向特种领域提供半导体激光器、激光测距模组、特种激光探测与传感光源系列研发、生产和服务的高新技术企业。产品系列涵盖(405nm~1064nm)多种功率的半导体激光器、线激光照明系统、(1km~90km)多种规格的激光测距模组、(10mJ~200mJ)高能量固体激光源、连续及脉冲光纤激光器以及(32mm~120mm)中高低精度光纤陀螺公司,广泛应用于激光雷达、激光通讯、惯性导航、遥感测绘、反恐防爆、激光照明等多个特种行业领域。

激光测照器



全新 北辰系列 激光测照器(20-80mj)采用专利的激光技术可在各种恶劣环境下实现高可靠高稳定的激光输出,基于先进热管理技术的小型轻量设计满足各种对体积重量有严格要求的军用光电平台。应用场景: 机载、舰载、车载、单兵。

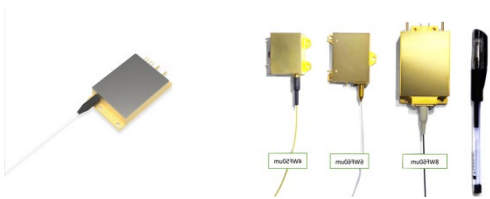


激光雷达光源



微小型光纤光源(脉冲光纤激光器)在保证测距所需功率前提下,对体积、重量、功耗等各方面进行深度优化,是目前业界功耗优化、结构最为紧凑的激光雷达光源之一,适合作为机载遥感测绘、激光测距机、ADAS 车载激光雷达等应用小型化激光光源。

光纤耦合输出半导体激光器



光纤耦合输出的半导体激光器,其结构紧凑、体积小、重量轻、功率密度高、性能稳定、寿命长等优点显著。该激光器适用于激光炫目、荧光激发、光谱分析、光电检测、激光显示等多种应用场景,是系统的重要组成部分。

山东华光光电子股份有限公司

展位号:4B071

山东华光光电子股份有限公司成立于 1999 年,总部位于济南,拥有济南和潍坊两大研发生产基地,主要从事半导体激光外延片、激光巴条芯片、激光器件、激光模组的研发、生产和销售。截至目前,公司及子公司已申请专利 1000 余项,授权专利 390 余项,是工信部知识产权运用试点企业;参与制定并发布国际标准 1 项、国家标准 7 项、行业标准 13 项。自成立以来,华光光电与山东大学等建立了合作关系,公司目前拥



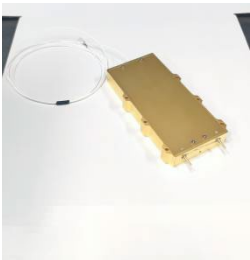
有 1 个国家企业技术中心创新平台和省重点实验室等 6 个省级创新平台，承担国家级重点项目 15 项、省部级重点项目 40 项，3 项科技成果被鉴定为国际领先、22 项成果被鉴定为国际先进、32 项成果被鉴定为国内领先。

宏通道叠阵半导体激光器



宏通道叠阵半导体激光器采用全硬焊料封装，宏通道叠阵封装形式，波长涵盖 755nm, 808nm, 940nm, 1064nm, 单 bar 功率 200W, 模组功率可达 2000W-4000W,同时具有多波长可选、高可靠性的优势，产品广泛应用于医美领域。

640nm30W 光纤耦合输出半导体激光器模块



640nm30W 光纤耦合输出半导体激光器模块为高品质红光 640nm 激光器模块，出纤功率大于 30W，主要作为翠绿宝石 ($\text{Cr}^{3+}:\text{BeAl}_2\text{O}_4$) 激光器泵源使用，广泛用于激光医疗、激光雷达、污染物监测等领域。

969nm3000W 光纤耦合输出半导体激光器系统



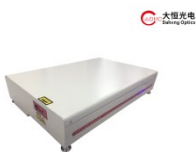
969nm3000W 光纤耦合输出半导体激光器系统中心波长 $969 \pm 1\text{nm}$ ，光谱半高全宽 $<0.3\text{nm}$ ，边模抑制比可达 40dB。969nm 激光器泵浦具有波长匹配度高、高效率与低热负载、高功率输出、光束质量好等优势，作为泵浦源因其具有更低的量子亏损和更少的产热等优势，逐渐成为高功率碟片激光器的首选，同时在半导体加工、制造，科研等领域也被广泛应用。

大恒光电

展位号:4D071

大恒光电隶属于大恒新纪元科技股份有限公司（股票代码 600288），致力于光机电一体化系统、超快激光、无损检测及分析、激光应用工程以及光电教育实验的研发、制造和销售。公司产品现已应用于高端科学研究、高等教育教学及精密智能制造，产品种类涵盖光学元器件、精密机械部件、自动控制、光谱探测、特种光源等十几个大类，覆盖光电领域大部分使用场景。在激光类产品研发方面，公司现已有纳秒脉冲激光器、超快激光器，并以飞秒超快激光器为基础，研发生产商用太赫兹时域光谱仪。作为专业光电产品制造商，光电科研、教学产品服务商，大恒光电具有近 40 年行业经验，服务了数百家科研机构、世界 500 强企业。

飞秒激光振荡器





LEO 系列飞秒激光器是一款商业化的钛宝石飞秒激光振荡器，其较宽的光谱宽度和极高的稳定性使其适用于许多不同的应用，产品特点如下：（1）软件一键启动关闭，全自动操作，使用简单；（2）可调节元件少，光学元件永久固定技术，保证激光器长期稳定运行；（3）优质的光斑轮廓，可定制的脉冲宽度，适合各种不同的应需求。

洛阳顶扬光电技术有限公司

展位号:4D086

洛阳顶扬光电技术有限公司成立于 2017 年，位于河南省洛阳市中电光谷产业园，现有员工 190 余人，拥有办公、研发、生产环境近万平方米。公司致力于小/微型高可靠激光技术、激光信号探测技术激光信号放大技术以及测距测照相关技术的研究，专注于防务及工业领域激光核心器件、激光系统应用的研发生产和智能制造，能够实现光机电设计、研发、生产全流程自主管控。公司自主研发的多款产品已成功进入防务、航空、航天、船舶、电力、通讯、安防、户外等领域。公司相继研制了小/微型人眼安全测距机，测照器等系列激光产品，其中多型人眼安全测距机已连续数年实现批量生产测照器已与国内多个光电系统院所形成稳固的合作及配套关系。

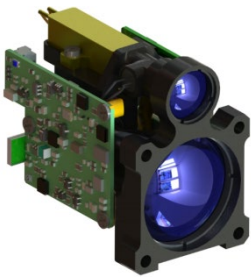
C8000 系列小型激光测距机





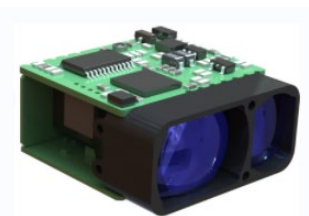
C8000 系列小型激光测距机是我司专为严苛工作环境条件下研制的高可靠、高性能产品，应用场景广泛且具有以下特点： 1.整机结构一体化设计，抗冲击、振动，可靠性高，环境适应性强；采用电路分仓设计，电源隔离设计，电磁兼容性强，适用于航空类光电集成； 2.采用独有的钼玻璃激光器一体化构型设计和端面多点位密封安装方式，抗失调能力强，耐用性高，工作寿命长，人眼安全； 3.采用小视场、无热化的接收光学设计技术，具备良好的光噪声抑制。

C6000 系列小型激光测距机



1.整机结构一体化设计，抗冲击、振动，可靠性高，环境适应性强； 2.采用独有的钼玻璃激光器一体化构型设计和端面多点位密封安装方式，抗失调能力强，耐用性高，工作寿命长，人眼安全；

DA1503C



整机结构一体化设计，体积小重量轻，抗冲击振动，可靠性高，环境适应性强； 采用低功率半导体激光器及特有专利算法，在保证工作频率高、测程远的情况下实现人眼安全； 采用先进的发射天线整形技术，光束质量好，耦合效率高，光轴稳定性强，具备良好的恶劣天气 适应能力。



苏州贝林激光有限公司

展位号:4B085

苏州贝林激光有限公司成立于2007年,专注于微纳加工领域各类激光器研发、生产及销售;产品包含飞秒、皮秒、纳秒等各类激光器。公司始终坚持以市场为导向,以技术为核心,以服务为宗旨的方针,致力于推动激光先进制造技术革命,为客户提供全方位解决方案。贝林勇于创新、注重研发、严控品质,已成为国内知名品牌,产品远销欧美、日韩及东南亚等各国和地区,成为客户信赖的合作伙伴。

飞秒激光器



输出功率红外>500W, 绿光>50W, 紫外>30W, 脉宽<500fs, 光束质量 $M^2 < 1.3$ 。可用于金属和非金属材料的高精度切割、钻孔、刻蚀及其他微加工应用。

皮秒激光器



纳秒激光器



扫码参观登记

2025年9月10-12日 深圳国际会展中心(宝安新馆)



输出功率绿光>50W，紫外>30W，光束质量 $M^2 < 1.3$ 。可用于金属和非金属材料的精密切割、钻孔、刻蚀及其他微加工应用。

苏州国顺激光技术有限公司

展位号:4A112

国顺激光是一家专注于精密加工领域高功率超快微纳结构光纤激光器研发、生产及销售的科技创新型企业，公司创始技术团队由新加坡南洋理工大学、英国南安普顿大学光电子研究所、以及国内知名激光科研院所的博士和博士后组成。公司团队从微纳光纤的设计、制造到超快激光器中的应用，形成全球领先的完整技术闭环。公司目前研发生产及办公场地近 5000 平，配备多套国内外先进设备，拥有高效领先的研发与生产能力。

全系列功率 MOPA 激光器



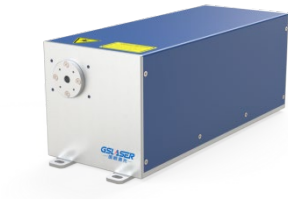
全系列功率 MOPA 激光器平均功率涵盖 20-1000W，可广泛应用于打标、切割、焊接、清洗等工业加工领域。具体参数也可提供客户需求进行定制。

80W2.5mJ 皮秒红外高能量激光器



80W 2.5mJ 皮秒红外高能量激光器具备优越的光束质量，多种控制方式及功能：burst 功率、psp、gate、按需变频等，控制方便，用户友好。同时自主研发光纤种子源，稳定性好，广泛应用于玻璃的高精密标记和切割、蓝宝石的钻孔和切割、陶瓷的打标/钻微孔/切割、LCD/OLED 显示面板的切割、LED 晶圆划片和切割等场景。具体参数也可提供客户需求进行定制。

20W 纳秒紫外激光器



20W 纳秒紫外激光器具备极致小体积，轻量化设计，防水防尘，光束稳定输出，效率高，可便捷安装使用，一键启动。广泛应用于精细打标、蚀刻、精密切割、钻孔等场景。具体参数也可提供客户需求进行定制。

罗悉激光技术（上海）有限公司

展位号:4B045

25 年来，Luxinar-罗悉激光一直处于激光技术的最前沿，是输出功率 1000W 内封离型二氧化碳（CO₂）激光器的主导制造商。我们的激光器广泛应用于汽车、包装、时尚、电子、医疗制药、食品饮料等行业，可对塑料、织物、纸张、玻璃、薄膜、木材、陶瓷、聚合物等非金属材料进行切割、钻孔、雕刻、标记、划线和焊接等加工。公司通过了 ISO9001 质量标准认证，并采用了最新的精益生产工艺，产品使用扩散冷却板条技术，可实现高质量的圆形对称光束；激光器有三种不同波长，全能的产品组合方案，可满足客户的定制化



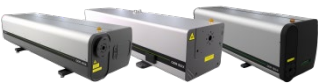
需求。

SR 系列封离型 CO₂ 激光器



SR 系列封离型 CO₂ 激光器 1. 该系列最大功率为 250W。 2. 采用 1P66 高等级封装, 机身与光路全密封; 防水防尘耐高温, 不惧恶劣工况。 3. 扩散冷却, 板条式放电结构, 无需充气, 有效延长使用寿命。 4. 小巧轻便, 集成式设计, 射频电源现场可维修更换。 5. 含自诊断系统, 工作状态一目了然。 6. 应用的典型行业: 汽车、新能源、航空航天、纺织物、包装标签、安全证照等。

OEM 系列封离型 CO₂ 激光器



1. 该系列最大功率为 1000W, 能量充沛, 兼具金属与非金属切割; 满足高速管加工应用需求。 2. 优秀的光束品质, $K>8$, 稳定耐用的系统设计 3. 封离型 CO₂ 激光器, 专为长寿命、零故障运行而设计 4. 功率反馈闭环控制, 可实现极高的功率稳定性。 5. 增强型诊断系统--- 系统监控易于错误查找 6. 可以以任意角度安装, 无外壳和有外壳皆可选择 7. 典型应用行业: 汽车、新能源、纺织、食品、包装和标签、塑料、烟草

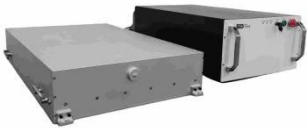
深圳公大激光有限公司



展位号:4A135

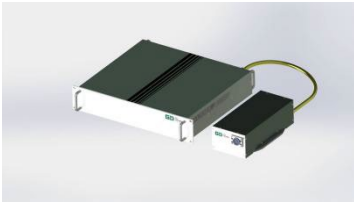
深圳公大激光有限公司是一个年轻的高科技智能制造企业，成立于世界先进制造之都深圳。公司主营业务集中在激光工业智能装备制造业的上游。从事“先进短波长光纤激光器”和“激光精密加工解决方案”的研发、生产和销售。我们是一家专注于中高功率短波长（绿光和紫外）全光纤激光器的研发、生产和应用方案的激光器公司，公司创始团队拥有十六年光纤激光器研发和应用经验，开发过多种类型高功率光纤激光器，能为本土与国际激光设备厂商提供性能优越的激光器解决方案，致力成为国际一线，国内领先的光纤激光器供应商。

近单模 2000W 连续绿光光纤激光器



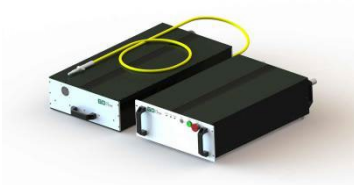
公大激光最新推出的近单模 2 千瓦连续绿光激光器，是全球最高平均功率的准单模连续光纤绿光激光器。该产品的推出，为高反材料的加工提供了更充足的能量，近单模输出保证了激光光束的高质量 and 一致性，有望为厚铜材加工带来的更高焊接质量、更高效率和熔深。全光纤基频和腔外倍频的结构，提供了高度的稳定性和可靠性，同时保证了激光器的紧凑性和易集成性。高功率绿光在铜材精密焊接上有着明显优势，特别在电控的 IGBT 和扁线电机焊接上，具有热影响小，飞溅小，拉力稳定，良率高。

120W 纳秒脉冲绿光光纤激光器



公大激光全新工业级纳秒脉冲绿光光纤激光器，具备稳定、可靠的特点，在支持高精度加工的同时保证经济性。激光器采用光、电一体化设计。该系列产品可广泛应用于材料微加工；光伏行业开槽、掺杂；玻璃切割打孔；FPC覆盖膜切割；PVD去除；高反材料的切割与焊接等领域。

500W 单模耦合绿光光纤激光器；



公大激光针对红外波段对高反材料焊接时飞溅严重等痛点，推出高性能的光纤耦合激光器。采用全光纤基频加腔外倍频的方案。输出功率高达 500W，有高可靠性、高性价比、低功耗、高稳定性、耐紫外光纤耦合、小型化/模块化等特征。光纤耦合激光器通过耦合光纤传输会有一定的光功率损耗，使用上需要耦合效率满足 $>80\%$ ，一般情况能做到 90% 以上的耦合效率。应用领域：高反材料（铜/铝）激光焊接切割切割焊接等领域的激光定位、激光标线、激光水平、激光垂准、激光指示仪以及激光娱乐照明等。

北京盛镭科技有限公司

展位号:4B135

北京盛镭科技有限公司(以下简称公司)成立于 2018 年,位于北京经济技术开发区,是超快激光器及相关产品的专业供应商,公司于 2020 年通过国家高新技术企业认定,2021 年被授予北京市 专精特新 中小企业。

公司研制开发的包括皮秒、飞秒两个系列多种规格型号的超快激光器产品,主要应用于工业超精细加工领



域,公司拥有光、机、电、控专业生产研发团队,建有 2000 余平方米的千级洁净生产间,具备年产各类激光器 1000 台(套)的能力。公司核心技术团队在业内长达十年以上的积累,千余台(套)超快激光器的生产经验以及商业用户的信赖。公司坚持以客户为中心,不断为其提供优质的产品和一流的服务。

80W 红外皮秒激光器



- ④ 单脉冲能量 800 μJ , 脉冲串能量大于 4 mJ, 22mm 超白玻璃一刀切; ④ 支持脉冲串波形编辑功能;
- ④ 脉冲能量稳定性好, 加工效果一致性好。

80W 绿光飞秒激光器



激光器波长: 515nm 激光功率: >80W 单脉冲能量:>400 μJ 脉冲宽度: <400fs

300W 飞秒红外激光器



激光波长: 1030nm 激光功率:>300W 单脉冲能量:>2mJ 脉宽:<400fs



武汉华日精密激光股份有限公司

展位号:4A116

武汉华日精密激光股份有限公司成立于2003年，总部位于中国武汉，公司秉承“用激光工具改变生活”的愿景，致力于为全球用户提供稳定可靠的高端激光器产品和激光应用解决方案，服务高端制造业和生命科学，实现企业的全面可持续发展。华日激光构建了全产业链的股东结构，涵盖激光器原材料，核心器件、控制系统、整机装备及应用示范单位，坚持全产业链协同创新发展。公司产品已成功出口到世界各地，并通过国际顶级客户的批量验证，直接参与到全球高端产业链中。覆盖全球的销售及服务渠道，为全球用户提供快速需求响应和贴身服务。

emto2-R40 工业级飞秒激光器在 TGV 玻璃基板通孔制备中的应用



华日激光工业级 Femto2-R40 飞秒激光器独树一帜，它是现阶段国内唯一一款脉冲宽度小于 190fs 的工业级红外飞秒激光器。Femto2-R40 飞秒激光器在 TGV 应用上可以使用更低的能量，显著降低隐裂纹产生，达到良好的加工效果。该激光器在玻璃基板上能够诱导出 150:1 的高深径比的微孔。百万孔一致性高，孔圆度大于 98%，加工速率可达 10000via/s，真正实现了进口替代。

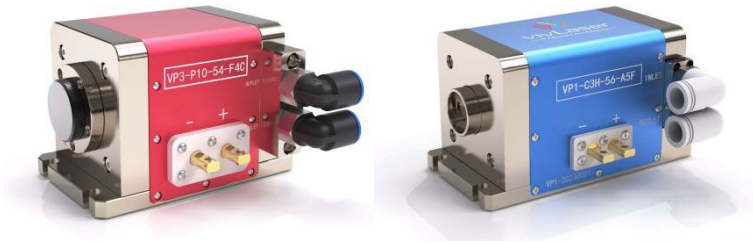
深圳活力激光技术有限公司

展位号:4A170



深圳活力激光技术有限公司专注于半导体激光器的研发、生产和销售，致力于成为国内领先的半导体激光器供应商，提供各种功率、各种波长和各种光斑形状的半导体激光器，核心产品有锁波长窄光谱的固体激光器泵浦源、万瓦以内的大功率半导体激光器、可见光半导体激光器以及医美应用的半导体激光器。公司产品已经被国内外客户广泛使用，备受市场青睐好评。

侧泵模块



产品特点 高功率 高可靠性 定制化 典型应用 激光加工 激光医疗 科研

蓝光、绿光、白光激光器



产品特点: 光纤输出或空间准直输出蓝光 光纤输出红、绿、蓝单色激光或白色激光 高可靠性 典型应用: 激光照明 激光焊接 激光雕刻

锁波长、窄光谱固体激光器泵浦源



产品特点: 锁波长 窄光谱 高功率 高可靠性 典型应用: 固体激光器泵浦源 光纤激光器泵浦源

青岛自贸激光科技有限公司

展位号: 4A045

青岛自贸激光科技有限公司是一家专业从事飞秒激光器及其核心元器件研发、生产、应用和销售的高新技术企业,构建了"青岛生产基地+武汉研发中心"的双核布局。公司先后承担科技部科技助力经济 2020 专项项目、泰山产业领军人才工程等重大项目,自主研发的飞秒激光器先后荣获中国激光星锐奖、中国激光金耀奖等奖项,充分印证了公司在超快激光技术领域的持续领航地位。公司参与起草制定的《光纤飞秒激光器》(T/CITS194.2024)团体标准已正式发布,持续以技术话语权推动产业规范化发展。目前,公司已完成 Pre-A 轮融资,未来公司将持续深耕尖端技术研发,为全球客户提供具备竞争力的飞秒激光产品和行业解决方案。

TCR-OSC 高稳定性光纤飞秒种子源



TCR-OSC 是一款工业级、自启动锁模的光纤飞秒种子源,基于公司自主研发的全自动锁模技术与超高精度色散管理技术研制而成。该种子源为全光纤设计,采用了光通信领域的模块化集成封装工艺,大幅提高了产



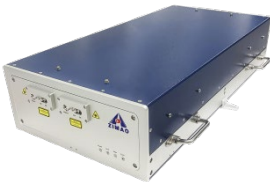
品的可靠性和使用寿命，通过了连续 300 天锁模稳定性测试。种子源具有良好的扩展性，可根据客户需求定制不同波长、功率、重复频率等指标。在工业和科研领域,特别是放大系统种子源、太赫兹波产生等应用中，TCR-OSC 是一款理想的飞秒脉冲光源。

TCR-FS-1560-1 双波长掺铒光纤飞秒激光器



TCR-FS-1560-1 是一款双波长掺 Er 光纤飞秒激光器，基于独特的混合锁模技术、超高精度色散补偿技术、非线性啁啾脉冲放大技术研制而成。该激光器采用光电一体设计，风冷散热方式，使整体结构更加紧凑。激光器内部集成高转换效率的倍频模块，可实现 1560nm 基频和 780nm 倍频双波长飞秒激光同时输出，已广泛应用于 THz 检测、非线性光学成像、3D 微纳加工等领域。

TCR-FS-1030-40 高功率双波长飞秒激光器



TCR-FS-1030-40 是一款高功率高能量掺 Yb 飞秒激光器，基于独特的混合锁模技术、超高精度色散补偿技术、非线性啁啾脉冲放大技术开发而成。激光器内部集成了高转换效率的 SHG 倍频模块，可将 1030nm 基频光转换成 515nm 倍频光，基频光和倍频光可通过软件进行快速切换。激光器还可通过内置的声光调制器进一步调节输出功率和重复频率参数。TCR-FS-1030-40 是一款稳定的商业飞秒激光光源，已广泛应用于材



料精密加工、生物医疗、科研等领域。

江苏希里斯激光光子技术有限公司

展位号:4B061

希里斯激光自创立以来,始终专注于高亮度半导体蓝光激光器领域,致力于成为高亮度半导体蓝光激光器行业的引领者。凭借卓越的研发团队与持续的技术攻坚,公司在全行业率先完成了高亮度半导体蓝光技术的产品化,多项技术指标在全球行业内已处于领先水平,更是在提高蓝光光束质量方面,取得了突破性进展。

105um 超高亮度半导体蓝光激光器

SIRIVS



希里斯激光于 CIOE 首发 105um 超高亮度半导体蓝光激光器,拥有着 $7.5 \text{ mm} \cdot \text{mrad}$ 行业领先光束质量, 105 μm 光纤耦合, 功率范围: 100-350W, 提供两年质。

200um 超高亮度半导体蓝光激光器

SIRIVS



希里斯激光于 CIOE 首发 200um 超高亮度半导体蓝光激光器,拥有着 $22 \text{ mm} \cdot \text{mrad}$ 行业领先光束质量,



扫码参观登记

2025年9月10-12日 深圳国际会展中心(宝安新馆)

105 μ m 光纤耦合，功率范围：800-1200W，提供两年质。

50um 超高亮度半导体蓝光激光器

SIRIVS



希里斯激光 50um 超高亮度半导体蓝光激光器，在以 BPP (光束参数乘积) 为标准的多模激光亮度体系中，目前希里斯激光蓝光产品可以实现最小 3mm·mrad 的 BPP，更高的亮度意味着希里斯激光的半导体蓝光激光器可以广泛应用于工业振镜扫描系统，为蓝光激光技术在更多领域的应用打开了大门。

深圳瑞丰恒激光技术有限公司

展位号:4B057

深圳瑞丰恒激光技术有限公司创立于 2007 年，是工业级全固态固体激光器生产制造商。总部设立在深圳市南山区高新技术产业园，并在苏州设立办事处。18 年发展沉淀，瑞丰恒激光目前拥有一支由国内外教授、专家、博士组成的工业级激光器研发团队，设立应用工艺研发部门，激光器研发部，电气研发部，15 项国家颁发专利证书，14 项计算机软件著作权证书，荣获"广东省专精特新企业"、高新技术企业、深圳市高新技术企业、软件企业认定证书等证书,并且由广东省 3D 打印产业创新联盟和广东省激光行业协会授任为理事单位。

P-ir60



P-ir60 系列固体皮秒激光器采用一体化设计，使光机电结构更加小巧，并且具有优异的可靠性和长期稳定性。该激光器采用多级固体放大技术，使体积更小，稳定性更高。其输出脉宽小于 10 皮秒，热影响较低。Burst Mode 模式使脉冲串形态更加灵活多样。P-ir60 系列皮秒激光器具有 1064nm 的红外波长，广泛应用于玻璃的高精密标记和切割、蓝宝石的钻孔和切割，以及陶瓷的打标等领域。凭借其卓越性能，该激光器在高精密加工方面展现出巨大的应用前景。

F9-355-10-50



该型激光器是专门为打标、精密切割、钻孔、光别线、玻璃胜刻等应用而设计。激光波长为 354.7nm，重复频率覆盖范围广泛，从 20kHz 至 200kHz。功率范围在 3.0W 至 5.0W 之间，具备优越的光束质量(M1.2)，在所有频率范围内都能严格保持高质量的输出。首先，在加工过程中热影响区域非常小，脉冲宽度在 30k 条件下小于 15ns，确保了高精度的加工效果。其次，采用独特的调 O 控制技术，适用于各种激光应用的控制需求。此外，该激光器的寿命更长，运行更稳定，可靠性得到了提升。

Expert III 355-15-50



专注高精度加工领域，ExpertIII 355-15-50 系列激光器为您提供全面而优质的解决方案。无论是 PE/PCB/FPC 的切割，还是玻璃、蓝宝石的切割，亦或高精度细微加工中的打孔、划线、切割等，我们的激光器都能满足您的需求。我们的激光器采用高效的波长 354.7nm，覆盖广泛的重复频率范围(10kHz 至 200kHz)。无论您的应用场景如何，我们都能提供卓越的光束质量($M < 1.2$)。而且，在所有频率范围内，我们都严格保证光束质量的一致性。

东莞市斯派特激光科技有限公司

展位号:4C200

斯派特激光科技有限公司 (SPT) 成立于 2013 年，始终致力于制造稳定的 CO₂ 激光器，适应高要求的应用器械。基于团队丰富的行业经验，专业的激光技术以及对客户需求深刻的理解，SPT 聚焦于提升用户的产品体验，始终如一地提供 经久耐用 的激光源。作为 CO₂ 激光应用工艺解决方案的专业供应商，SPT 可针对不同领域，提供整体解决方案、定制开发工艺与技术。SPT 拥有高效的生产研发能力和完备的质量管理体系，获得了国家高新技术企业，ISO9001 质量管理体系等认证。企业生产办公面积约为 19000 平方米，按照国际标准打造万级无尘车间，不仅提升了产品的品质，也为生产人员提供了安全舒适的工作环境，提升了生产效率。

U 系列 CO₂激光管



U 系列采用双管并联折叠方式，延长谐振腔，提高光电转换率，在输出更稳定、使用更安全的同时，实现更大功率。适用于大功率切割。

Q 系列 CO₂ 射频激光器



Q 系列 CO₂ 射频激光器特点： 集成光束整形系统，输出准基模圆对称高斯光束； 全金属结构，封离型设计，免维护； 射频电源和管体一体化设计，简约易于集成； 结构紧凑，高等级防尘设计，适用多种工业环境； CAN 总线，外部脉冲双工作模式。

F 系列 CO₂ 射频激光器



F 系列 CO₂ 射频激光器特点： 1、采用了先进的射频电源和板条波导设计，射频电源和腔体全金属一体化封装； 2、全金属结构，封离型设计，免维护； 3、具有高效的光电转换效率，快速调制响应； 4、具有良好的导热性和热稳定性，拥有优质的光斑模式和稳定的功率输出； 5、结构紧凑，高等级防尘设计，适用于多



种工业环境。

东莞市蓝宇激光有限公司

展位号:4D051

东莞市蓝宇激光有限公司成立于2010年9月，是一家集半导体激光器研发、生产、销售为一体的高新技术型企业，是广东省专精特新，东莞市倍增计划，科技创新企业，公司面积35000平方米。公司主营375nm至980nm之间的光纤耦合激光器、激光模组及RGB白光特种光源。通过了ISO9001:2015质量管理体系，产品通过FDA、CE、ROSH、REACH等相关的安规认证。每位客户的肯定都是我们坚持追求的永恒信念，创新、高效、品质、服务为经营理念，与客户共同赢得市场为宗旨，让科技改变生活方式。

医用光纤耦合激光器



医疗光纤耦合激光器波长在375nm-980nm之间。不同波长的激光器应用在不同的医疗应用上，光纤激光器可以精确控制激光的输出能量、功率和脉冲宽度等参数，确保在医疗应用中的安全性。光纤激光器的光纤可以弯曲和灵活布置，便于将激光传输到人体内部的不同部位，适应各种复杂的手术路径和治疗需求。激光功率可定制，FC/SMA905光纤接口，可应用于理疗、偏振光治疗、消融治疗、眼科、牙科、静脉曲张治疗、肛肠科及血管治疗、光动力治疗、私密治疗、肺部治疗、腰椎间盘突出治等

405nm 光纤耦合激光模块



扫码参观登记

2025年9月10-12日 深圳国际会展中心(宝安新馆)



蓝宇激光 405nm 系列的光纤耦合激光模块通过 105 μ m 集束光纤提供得到的 10W、20W、30W、40W、100W、150W 等高功率激光。光纤耦合激光模块耦合效率高，105um/125um 的纤芯直径，FC 和 SMA 的光纤接口。灵活的系统集成，精简小型设计。光纤耦合激光模块应用范围广，LDI 曝光、PCB 制版、荧光激发、生化科研等多个领域。

多波长光纤耦合激光器



多波长光纤耦合激光器可将多个不同波长激光耦合到一根多模光纤之中输出，通过优化稳固的光路设计可将 2 到 8 个不同波长的激光合束到同一激光口输出，通过合束技术将多个波长的激光能量汇聚，实现更高的光功率输出。可选择波长 375nm, 395nm, 405nm, 425nm, 435nm, 450nm, 488nm, 520nm, 638nm, 650nm, 660nm 等。具有高功率，高稳定性。功率可做到 80w, 100w, 105w, 120w, 140w, 155w....功率可定制。可用于光动力治疗、激光手术、医用治疗、光谱分析等

丰睿成科技（深圳）股份有限公司

展位号:4D011

丰睿成科技（深圳）股份有限公司，成立于 2009 年,公司由来自于国际知名公司的资深人士共同参与创办。

公司集研发、生产、销售服务为一体，产品包括键合金丝、键合特种金丝、键合合金丝、键合硅铝丝、键合



银丝、键合钎铜丝、蒸发混合工艺新型键合丝、蒸发金及靶射材料等，主要用于集成电路、IC、TF 卡、内存、储存、COB、BGA、QFN、二三极管、微电子、光通信、激光、航空、航天等半导体芯片封装制作以及框架引线相关领域。半导体激光二极管、半导体激光模组激光器产品应用于消费电子、商业设施、汽车电子、智能终端、照明设施、激光瞄准、医疗设备等。

枪瞄激光器



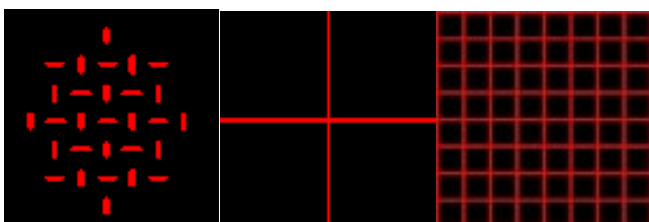
主要有 635nm/650nm 红光、520nm 绿光、450nm 蓝光及红外光等，广泛用于辅助快速瞄准、定位指示等作用；产品有防水、抗振、金属外壳不带极性等技术突破；

线激光模组



蓝光线激光器、多线激光器，具有高精度、高均匀度特点，用于高精传感器、三维扫描、三维成像等

图形定制激光器





产品图案采用微纳衍射技术，激光投射出所需要的图案，应用于智能识别、摄影对焦、图像纠正、激光娱乐指示等

安徽华创鸿度光电科技有限公司

展位号:4B041

安徽华创鸿度光电科技有限公司成立于 2019 年 3 月，位于安徽省合肥市庐阳区天水路中科大校友创新园，公司拥有 5000 m²的研发和生产中心，是一家专注于高功率超快固体激光器研发与生产的国家高新技术企业。公司研发团队 30 余人，其中博士 3 人，技术力量雄厚。华创鸿度自主研发、生产大功率超快固体激光器并可为客户提供应用解决方案、技术研发服务和定制化产品。StarLight 系列高功率超快固体激光器采用自主创新研发的 超高增益板条式集成放大技术 ，能够实现 100-300W 的高功率输出。

中红外固体激光器



中红外激光在国防、科学研究以及环境探测等领域有重要的应用价值。我司自主研发的 MIR 系列大能量中红外脉冲激光器采用独特的自同步光参量变频技术，结构简单可靠，具有超高稳定性及可靠性的优势。MIR 中红外脉冲激光器包括纳秒 NX 和亚纳秒 PX 两类产品。

200W 红外皮秒固体激光器



本产品能够长时间高效稳定输出、最大脉冲能量大（1000 μ J），同时模块化工业设计强化了设备的稳定性和抗干扰性，在动力电池加工、特种材料精密加工领域应用效果显著。

60w 绿光皮秒固体激光器



本产品适用于要求严格的工业精密微加工，采用了经济高效的封装工艺同时又实现了高要求的特殊材料打标、内雕和 LED 划片应用设计的功能。是微加工和微电子学应用中解决低成本加工问题的优选方案。

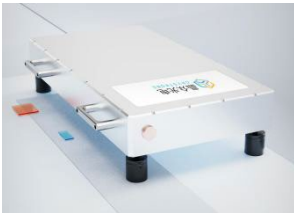
济南晶众光电科技有限公司

展位号:4C216

济南晶众光电科技有限公司成立于 2012 年，是一家集研发、生产、销售为一体的激光全产业链的高新技术企业。公司主要服务于全球激光应用领域，致力于成为有全球影响力的激光行业解决方案提供商。晶众光电是高新技术企业， 专精特新 企业，山东省激光共同体副理事长单位创始企业之一。公司拥有专利数十项，并已通过 ISO9001 企业认证。公司常年和中科院、清华大学、山东大学等高校、科研院所保持深度合作。晶众光电依托于研发设计和先进制造的良好基础，以非标定制元件、高品质人工晶体生长为核心竞争力，给客户综合性解决方案，得到了工业加工、电子芯片、基础科研、生物医药、新能源等领域百余家客户的广泛好评。



光参量振荡器



光参量振荡器(耗散孤子 OPO 激光器)具备长脉冲泵浦产生超短脉冲、脉冲宽度可调谐、中心波长可调谐、高峰值功率等性能特点,同时降低了飞秒 OPO 同步性的要求,在非线性光学研究、精密材料加工、自由空间光学通信、环境监测和生物医学等领域具有广泛的应用优势。

1064nm 皮秒红外激光器



1064nm 皮秒红外激光器一体化设计,结构简单,性能可靠,具有高平均功率、出色的脉冲能量、长期工作稳定性高、24/7 工业级应用、可选的操作人员锁定和报警设置功能等显著特点,适用于蓝宝石、OLED 和陶瓷等硬脆性材料、半导体与光伏行业、高分子材料、金属薄板刻蚀、3C 行业、玻璃切割/钻孔、燃油喷嘴钻孔等先进的精密激光加工领域。

320nm 紫外连续固体激光器



扫码参观登记

2025年9月10-12日 深圳国际会展中心(宝安新馆)



320nm 紫外连续固体激光器采用蓝光二极管作为抽运源，实现了连续紫外/深紫外激光输出，同时采用了独特双路耦合输出方式和倍频晶体换点技术，具备市场领先的输出功率和成本低的优势。

北京卓立汉光仪器有限公司

展位号:4C051

北京卓立汉光仪器有限公司成立于 1999 年，是国内精密光学仪器和精密机械运动与控制技术产品的知名供应商之一，致力于为广大光电行业从业者提供针对性的产品及解决方案。目前公司的位移台、光学调整架等产品已经形成产品系列化,规格多元化,已广泛应用于国内高等院校和激光加工设备厂商等生产型企业用户单位中。自 2002 年通用型三光栅光谱仪量产后，公司持续推出多个系列的荧光、拉曼、太阳能电池检测等光谱测量系统，同样在上述用户群体中收到欢迎。成立 26 年来，卓立汉光始终坚持研发创新、快速反应和优质服务的经营理念，取得了稳步发展。

T-lab 系列 通用型条纹相机



条纹相机是一种同时具备高时间分辨（皮秒）与高空间分辨（微米）的瞬态光学过程测量仪器，既可直接用来测量超短光脉冲辐射的强度-时间-空间关联波形，也可以作为高时间分辨的图像记录设备和其它仪器，如



显微镜、光谱仪等，构成联合诊断系统，实现超快空间-强度-时间分辨或光谱-强度-时间分辨的关联参数测量

深圳朗光科技有限公司

展位号:4B051

深圳朗光科技有限公司由清华大学光电子博士、国际光纤光学专家岳超瑜博士创办于2001年，从事新型电子信息产业光电器件和设备的研究开发、生产和销售，经过十几年的经营发展，已经成为在光电器件领域拥有很高知名度，在多项光电子器件关键技术保持先发优势，部分产品属国内首创、国际前列地位的集团化优势企业，特别是光耦合器、高功率光纤合束器等高功率产品的技术和产能世界领先，已经取代了进口产品，实现了国产化和产业化。

NFL-GN 系列纳秒绿光激光器



NFL-GN 系列纳秒绿光激光器最大平均输出功率可达 50W，具有波长短、脉宽窄和峰值功率高的特点。其输出激光光束质量好、稳定性佳，结构紧凑且免维护，与传统固体绿光激光器相比，能在更宽频率范围内调节并实现更窄脉宽输出，可作为太阳能电池加工、半导体芯片加工、薄膜烧蚀、PCB/FPC 加工、玻璃基油墨去除、脆性材料及透明材料精密加工的理想光源。

无锡信达德光电子技术有限公司



扫码参观登记

2025年9月10-12日 深圳国际会展中心(宝安新馆)

展位号:4B180

无锡佶达德光电子技术有限公司，是专注化合物半导体封装、精密封装设备、封装材料等战略性新兴产业，开展研发、生产和销售的高新技术企业。经过持续的研发投入，公司在氮化镓(GaN)激光器、砷化镓(GaAs)激光器、磷化铟(InP)激光器的封装方面已经全面掌握核心技术，通过自研设备和材料，可以提供包括单管类 COS、TO、Mount 封装、单 Bar 类封装以及光纤耦合模块等各类封装形式和器件，同时为客户提供定制化产品。产品广泛应用于信息技术、显示照明、生命健康、激光雷达、材料加工、光通信、科研、军事等领域。

525nm 1.6W TO9 绿光激光二极管 MNG16-3

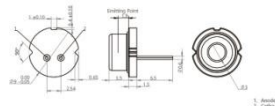


主要领域Ⓜ材料焊接 Ⓜ微加工 Ⓜ泵浦源 Ⓜ3D 打印 Ⓜ激光显示 Ⓜ激光照明 ⓂAR/VR Ⓜ激光指示 Ⓜ医疗等

450nm 5.5W TO9 蓝光激光二极管 MOT9C-1



效果图



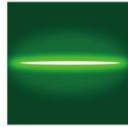
应用领域：Ⓜ材料焊接 Ⓜ微加工 Ⓜ泵浦源 Ⓜ3D 打印 Ⓜ激光显示 Ⓜ激光照明 ⓂAR/VR Ⓜ激光指示 Ⓜ医疗等



扫码参观登记

2025年9月10-12日 深圳国际会展中心(宝安新馆)

525nm 1.6W TO9 绿光激光二极管 MNG16-2



效果图

应用领域： ④材料焊接 ④微加工 ④泵浦源 ④3D 打印 ④激光显示 ④激光照明 ④AR/VR ④激光指示 ④医疗等

无锡锐莱伯光电科技有限公司

展位号:2B041

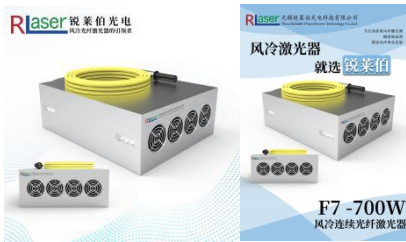
无锡锐莱伯光电科技有限公司坐落于国家级互联网小镇-江苏鸿山。是一家专业研发、生产、销售激光发生器的科技公司。公司致力于高端、高品质、高性价比激光器的研发设计、产业化。公司核心团队拥有激光光学设计、电路设计、控制软件、热处理等领先技术及工程经验。目前已在激光领域申请多项专利。公司产品已广泛应用于激光电力清障、激光切割、激光焊接、激光深雕、激光清洗、玻璃切割、激光雷达、测距、遥感、光谱相干合成等重要制造行业和科研领域。目前我司已有产品专利和软件著作权 20 余项。2024 年被评为国家级高新技术企业。

700W 纯风冷连续光纤激光器



扫码参观登记

2025年9月10-12日 深圳国际会展中心(宝安新馆)



锐莱伯 700W 纯风冷连续光纤激光器，体型小巧，重量低于 14KG，适用于小型风冷手持焊、平台焊产品。便携省电、功率充足，故障低，免维护。

1350W+纯风冷连续光纤激光器



F12A 风冷连续光纤激光器，功率 1350W+,适用于风冷手持激光焊、激光清洗、切割。激光清障仪器等产品。单产品重量小于 24KG，便捷省电，功率充足，搭载智能温控系统，故障率低免维护。

1650W-1750W 纯风冷连续光纤激光器



F16 风冷连续光纤激光器，功率 1650W-1750W,适用于风冷手持激光焊、激光清洗、切割。激光清障仪器等产品。单产品重量小于 24KG，便捷省电，功率充足，搭载智能温控系统，故障率低免维护。



扫码参观登记

2025年9月10-12日 深圳国际会展中心(宝安新馆)

江苏镭创高科光电科技有限公司

展位号:4C170

公司先后获得了国家高新技术企业，国家级专精特新“小巨人”，江苏省专精特新中小企业，苏州市瞪羚企业，江苏省民营科技企业荣誉称号，建设了苏州精密曝光工程技术中心和900平方米千/万级洁净室。研发团队拥有国家级人才2人，博士2人，硕士20人，从事激光图像化技术研究11年，掌握了激光散斑抑制技术，半导体激光光源集成技术和DLP/LCoS/CMOS芯片平台开发能力，形成加工和检测闭环控制，适用于各种高精度，高效率使用场景，为消费类电子，光伏，新能源锂电，增材制造，激光显示，特种照明，医疗，半导体加工，机械视觉等多个行业提供核心部件级产品，主要产品包括半导体激光光源、光机系统和光电传感器。

光致发光（PL）检测光源



输出功率 10W~200W，线性可调；线光斑最小线宽 1.2mm，均匀度达 90%以上，矩形光斑均匀度达 95%以上；最短触发时间 10us；光纤可插拔，维修简单。

可见光激光光源



扫码参观登记

2025年9月10-12日 深圳国际会展中心(宝安新馆)



RGB 纯激光光源，功率 4~40W；10000 小时内光衰减低于 30%，持续稳定输出；可单独控制红、绿、蓝三色的单独开启；用于检测原硅片，电池片崩边、脏污、缺角检测，减少因碎片带来的人工和物料浪费；蓝色可用于钙钛矿 PL 检测。

南京晨锐腾晶激光科技有限公司

展位号:4C061

南京晨锐腾晶激光科技有限公司是一家专业致力于射频激励 CO₂ 激光器的研发、生产和销售的高新技术企业。主要从事生产当今世界上技术先进、应用范围广泛的射频 CO₂ 激光器及相关产品；公司生产的射频 CO₂ 激光器已被国内多家著名的激光打标机、激光雕刻机、激光医疗美容仪器生产厂商所选用。南京晨锐腾晶激光科技有限公司已成为国内工业环境下使用的射频 CO₂ 激光器生产企业。

射频 CO₂ 激光器



南京晨锐腾晶激光科技有限公司生产制造可一天二十四小时，一周七天连续满负荷工作的 CR 系列射频 CO₂ 激光器 应用领域包括：电子元件打标、纸张打标、陶瓷打标、玻璃打标、塑料打标、纽扣打标、雷管打标、



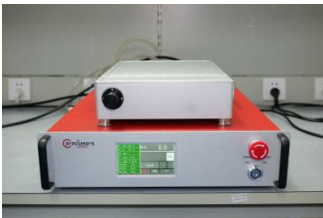
木材雕刻、特殊 生物打标等非金属材料加工及医疗美容等领域。由于南京晨锐腾晶激光科技有限公司所拥有技术的成熟性、先进性使得本公司能够为用户进行一系列数控激光 加工设备及相关产品的开发、设计；同时对于国内外的射频 CO2 激光器及红外光学系统提供技术咨询及产品技术服务。

上海频准激光科技股份有限公司

展位号:4A061

上海频准激光科技股份有限公司是国家高新技术企业和国家级专精特新企业。现有员工四百多人，其中博士十余名，高级工程师多名。致力于高端单频光纤激光器的研发与生产，为国家重大项目提供了国际一流的激光技术和产品。公司以应用导向的精密光纤激光器为核心竞争力。经过长期研发，公司已经在高性能激光器驱动技术、单频激光技术、超快激光技术、光纤激光放大、非线性频率变换、激光频率锁定、半导体封装和光纤无源器件等领域取得多项关键技术突破，多个产品达到世界领先的性能。目前波长可覆盖 177-5000nm。生产的高端激光器产品已用于最前沿的科学研究。

1064nm 180W 单频光纤激光器



在量子计算与量子精密测量等前沿领域，实现原子捕获所需的光镊系统，依赖于窄线宽、低噪声且高功率的激光器作为核心光源。频准激光团队研发的相关激光器产品，其输出功率已从原有 130 瓦提升至当前 180 瓦，持续保持该技术领域的全球领先功率水平。



扫码参观登记

2025年9月10-12日 深圳国际会展中心(宝安新馆)

光学频率梳



频准激光的小体积光学频率梳，在 3U 标准 19 英寸机柜的体积里，实现了高精度，高稳定度，一键式全自动化的光学频率梳。基于高度定制化的可选光学模块，它支持高达 2W 的光功率输出，可以在 500nm-2200nm 之间实现任意光学频率测量和光学参考，可以广泛地用于光学精密测量、冷原子光钟、时间频率传递、量子精密测量等领域。

宽调谐半导体激光器



调谐范围>20nm，波长覆盖 780nm，850nm，1018nm 等，同时线宽<100kHz,功率>10mW，采用光纤 FC/APC 出的方式，使用方便灵活。

上海量青光电技术有限公司

展位号:4B080、4B081

创新务实 超越自我 追求卓越 自主生产+国外代理，提供一站式光电产品服务。量青光电同时代理国外光纤气室，特种光纤/氟化物光纤，气体 VCLSE 激光器，SELD/SLD 激光器，相位调制器/强度调制器/驱动器，QCL 量子级联激光器，激光器，泵浦激光器，增益芯片,激光二极管,压电陶瓷放大器，红外探测器，线性相



机，工业相机，可调滤波器和 Thorlabs 公司产品等一系列产品。

750nm - 1550nm SOA



750nm 到 1550nm SOA 激光器，可配驱动模块

西安博高光电科技有限公司

展位号:4B220、4B221

西安博高光电科技有限公司(简称博高光电)成立于 2018 年，从事激光耦合光纤器件的研发、生产及销售。

公司凭借雄厚的研发实力、完善的工艺流程、科学高效的管理及严格的质量控制体系确保了产品一致性和可靠性，获得了行业内的一致认可，并取得了十余项认证知识产权专利以及软件著作权。我们的产品广泛应用于工业领域的直接制版印刷 (CTP)、激光指示、激光显示、激光雷达和生命科学领域的流式细胞仪、共聚焦显微镜、数字 PCR 仪等高端生命科学仪器。公司致力于为国内外知名工业智能设备、生命科学仪器、精密测量分析仪器等领域的客户提供高质量的产品和技术服务。

光纤耦合激光器





博高光电设计生产光纤耦合激光模组，采用进口 LD 及光纤，同轴封装工艺，提供高耦合效率，高可靠性，可满足客户不同波长（375-1550nm）和功率要求，配置 SMA905，FC 或 ST 连接器，光纤芯径有 3.0um，3.5um，4.0um，5.0um，5.5um，6.5um，9um，25um，50um，62.5um，105um，200um，400um，600um，800um 等。此外，我司亦可按需设计 LD 驱动和 TEC 温度控制。

山东科瑞斯拓激光科技有限公司

展位号:4B010、4B011

山东科瑞斯拓激光科技有限公司，是一家专业致力于点线模组激光光源、固体激光器、激光设备及器件等的高新技术企业。公司成立于 2021 年，地处山东省威海市环翠区。公司专业从事点、线激光模组和固体激光器的设计开发、生产、销售与技术支持，配合客户差异化需求，有针对性的提供产品解决方案并进行定制。产品主要应用于：机器视觉、照明、生物、医疗等领域。公司核心骨干人员拥有在激光行业十年以上的开发和生产经验，凭借着丰富研发经验、日益完善的工艺和科学高效的管理及严格的质量管理体系确保产品质量。长期为国内外激光设备研究高校及研究所、激光应用设备制造商等提供高质量产品和技术服务。

110 度均匀线激光模组



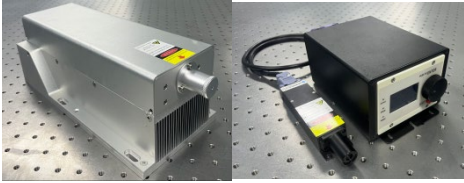
大扇角，均匀性高。 适于短距离场景机器视觉场景的应用。

固体激光器



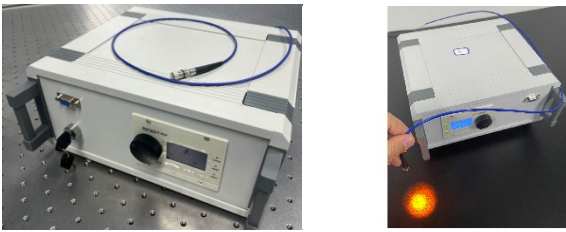
扫码参观登记

2025年9月10-12日 深圳国际会展中心(宝安新馆)



主要特点：·结构紧凑 ·光束质量好 ·稳定性好 ·过流，过温保护 ·上位机控制 ·可定制 应用方向：·激光设备 ·灯光娱乐 ·光谱分析 ·科学实验 ·医疗 ·医美 ·成像

光纤耦合激光器



主要特点：·功率稳定低噪 ·单模/多模光纤输出 ·稳定性好 ·可多波长集成 ·可定制 应用方向：·临床医疗 ·光学检测 ·科学实验 ·光纤通信 ·生物

合肥脉锐光电技术有限公司

展位号:4B001、4B002

合肥脉锐光电技术有限公司创建于2014年，是中国科学技术大学先进技术研究院孵化企业，目前位于合肥市高新区中安创谷科技园。公司专业从事科研级光纤激光器的研发制造，2018年被认定为国家高新技术企业。主要产品涵盖：超快光纤激光器、纳秒光纤激光器、单频窄线宽光纤激光器、稀土光纤放大器、拉曼放大器、光纤宽带光源等。产品广泛用于光纤通信、光纤传感、科学研究等领域，相关技术获得多项发明专利授权。公司将长期专注于科研级光纤激光器产品的研发制造，不断推进产品更新和技术创新，努力成为行业一流的光纤激光器制造商。



1100~2400nm 超连续光谱光源



超连续光谱光源是前沿光学创新产品，它运用激光在光纤内激发的非线性效应实现覆盖 1.1~2.4 μm 波长的近红外光输出，输出方式为单模光纤或保偏光纤。与传统宽带光源相比，该产品具有光谱范围极宽，光谱平坦，光功率高的优点。搭配滤波器可产生波长可调激光，应用场景丰富，可用于物质微观分析、OCT 断层扫描、工业检测等领域。

超快光纤激光器



利用高性能稀土光纤作为工作介质，结合高精度色散补偿技术和主动伺服系统，开机一键自启动，长期稳定工作且免维护，具有激光脉冲极窄、脉冲峰值功率高等特点，在光学频率梳、超连续谱、太赫兹 THz 等领域具有广泛应用。可提供波长

ASE 和 SLD 宽带光源



扫码参观登记

2025年9月10-12日 深圳国际会展中心(宝安新馆)



可提供 C、C++、C+L、L、L+、L++波段，以及 980nm、1030nm、1064nm、2000nm ASE 光源和多种 SLD 宽带光源

深圳市镭硕光电科技有限公司

展位号:4B021、4B022

深圳市镭硕光电科技有限公司成立于 2019 年，注册资金 2000 万元，是业界领先的激光光源模组和方案供应商。专业从事激光光源应用研究，各类激光器、娱乐灯光激光模组、雕刻激光模组等产品的专业研发及制造。公司拥有 7000 多平方生产车间，300 多名生产工人。配有多台自动化设备和 20 余条完整的半导体激光器生产线，具有日产 5 万支激光器的生产能力。镭硕光电的产品已成功应用于多项国家重点工程，是激光领域的国家标准起草单位之一。

20W 蓝光雕刻切割激光器



20W 蓝光雕刻切割激光器采用先进半导体技术，输出波长为 450nm，光功率高达 20W，具有高亮度、高稳定性和长寿命等特点。适用于激光加工、医疗、科研等领域，尤其在金属焊接、切割和雕刻中表现优异。紧凑设计，易于集成，支持多种控制模式，满足不同应用需求。



扫码参观登记

2025年9月10-12日 深圳国际会展中心(宝安新馆)

10W 蓝光雕刻激光器



10W 蓝光雕刻激光器，波长为 445nm，光功率 10W，专为高精度雕刻和切割设计。采用高效半导体技术，具备优异的光束质量和稳定性，适用于金属、塑料、木材等多种材料的精细加工。紧凑轻便，易于集成到各类设备中，支持多种控制接口，操作灵活。广泛应用于工业制造、艺术创作、电子加工等领域，满足高效、精准的加工需求。

30W 蓝光雕刻切割激光器



30W 蓝光雕刻切割激光器，波长为 450nm，光功率高达 30W，专为高效、高精度切割设计。采用先进半导体技术，具备优异的光束质量和聚焦性能，适用于金属、塑料、陶瓷等多种材料的快速切割。设备结构紧凑，散热性能卓越，运行稳定可靠。支持多种控制接口，操作灵活，可轻松集成到自动化生产线中。广泛应用于工业制造、电子加工、精密器械等领域，满足高效率、高精度的切割需求。

因林光电科技（苏州）有限公司

展位号:4C195、4C196



因林光电 (INP Photonics) ， 位于苏州高新区科技城， 是一家专注于激光器和探测器芯片产品的国家级高新技术企业。 公司拥有 3000 平米的百/千/万级洁净车间和先进的激光芯片及封装关键制程生产能力， 在激光芯片的设计、 生产和品质管控上始终秉持高标准严要求的管理理念， 致力于为全球光通讯客户和激光传感客户提供全品类的激光发射和探测芯片及器件封装等技术解决方案。

TO 激光器



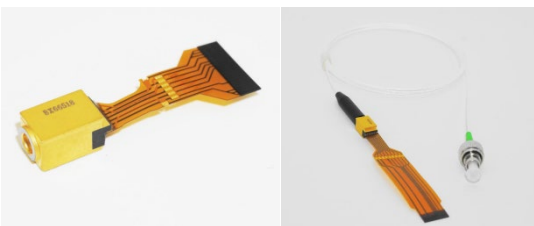
760~2330nm TO56/TO60/TO39/TO5 DFB 激光器。

14PIN butterfly 激光器



760~2330nm butterfly 激光器。

Mini BOX 激光器



760~2330nm Mini BOX 激光器。



扫码参观登记

2025年9月10-12日 深圳国际会展中心(宝安新馆)

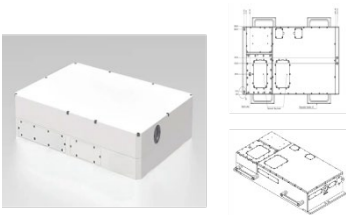
江苏科沃光电有限公司

展位号:4C192、4C193

江苏科沃光电有限公司专注于真空镀膜加工;新材料技术研发;激光器及激光加工装备研发、制造和销售。

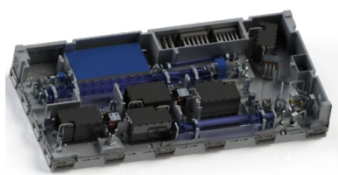
位于江苏省南通市。公司拥有超过 100 平方米的百级厂房和 1000 平方米的千级洁净厂房;建立了基于 IAD、IBS、MS、EB 等各类技术的超精密光学产线。

ps-InnoSlab 激光器



应用于光伏太阳能电池板切割、划线、钻孔、导电或非导电层的烧蚀、薄膜加工; 导电层和切割玻璃行业, 如微钻孔和高生产率材料去除; 电子行业, 如钻孔和切割电路板 工具制造和机械加工。平均功率 500W
单脉冲能量 1mJ 脉冲宽度 ~10ps 重复频率 100kHz~50MHz 光束质量 $M^2 < 1.5$ 中心波长 1064nm、1030nm、532nm、515nm、355nm、266nm 光斑圆度 95% 发散角 $< 1\text{mrad}(\text{full angle})$ 功率稳定性 $< 2\% \text{RMS over}$

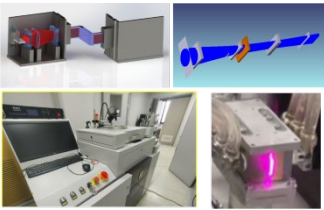
高能短脉冲 ZIG-ZAG 板条激光器





能量 1050mj、重复频率 1~1000Hz 的百皮秒激光放大输出 提出了温控双端泵浦技术,简化了光路系统 指标为现阶段所报道的最高水平 平均功率 箐1000W 单脉冲能量 箐1J@1064nm 箐500mJ@532nm 箐300mJ@355nm 脉冲宽度 300ps~10ns 重复频率 1Hz~1000Hz 光束质量 $M^2 < 8$ 发散角 $< 1\text{mrad}(\text{full angle})$ 功率稳定性 $< 3\% \text{RMS over 1hours}$ 制冷 Water-Cooling 控制方式 工控机控制

板条激光放大器模块



应用场景: - 激光切割、焊接、表面处理、微加工等。高精度、高能量密度的工业加工。 - 军事与国防激光武器、反导系统、激光雷达 (LiDAR) 及目标探测等。。医疗领域应用场景: 激光手术、皮肤病治疗、眼科手术等。最大泵浦功率 (CW) 箐3kW 最大泵浦峰值功率 (QCW) 箐36kW 最大泵浦单脉冲能量 (QCW) 箐7.2J@808nm、@940nm 重复频率 1~2000Hz 备注 可提供板条晶体热仿真分析、晶体真空钎焊服务、耦合透镜整形设计

北京海科思锐光电仪器有限公司

展位号:4B023、4B024

北京海科思锐光电仪器有限公司专注于光电领域的国外产品代理,为客户提供专业的全套实验室解决方案以及引进国外先进的技术和光电领域的产品。产品包括各类激光器、光学测量设备、精密光学元件等,所涉足的领域涵盖了材料加工、光通讯、生物医疗、航空航天、激光加工等相关领域。除了拥有一批专业经验的销售工程师之外,还拥有一支强大的技术支持队伍。我们的技术支持团队可以为客户提供完整的设备



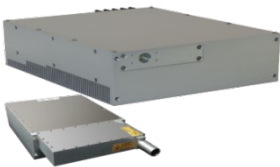
安装, 培训, 软硬件开发, 系统集成等工作, 并针对客户的应用要求提供专业的解决方案。“品质源于专业, 专业创造价值” 我们坚持以一流的产品, 专业的解决方案和完善快捷的优质服务, 立足于光电领域, 与广大客户和合作伙伴携手合作, 共创辉煌。

德国 LASOS 氦氖激光器



HeNe 激光器是德国 LASOS 公司的核心产品, 该款产品以工作寿命长, 输出稳定, 光束质量优异, 种类丰富等优点被广泛应用于显微镜光源、全息成像、傅里叶光谱、拉曼光谱、数字成像、气体传感、FB 干涉仪等领域。输出功率从 0.5mW 至 200mW, 线偏/随机偏振, 波长 632.8nm 和 543nm 等多款参数可选。激光器搭配 OEM 微型电源是工业和设备集成的理想选择。

Wedge 1ns, Sub-ns 脉冲调 Q DPSS 激光器



意大利 BrightSolutions 是工业 DPSS 固体激光器知名厂家, Wedge 是其核心产品之一, Wedge HB 和 XB 型号可选波长 1064nm, 1570nm, 3100nm, 532nm, 355nm 和 266nm; 激光脉冲能量达到 4 mJ, 脉宽为 1.5 ns。Wedge-HF 和 Wedge-XF 结构非常紧凑, 整体尺寸只有 8x9x19 厘米, 重复频率可达 100 kHz, 脉冲可 < 500 ps。Wedge HF 和 XF Plus 可以达到更高的功率, 并且保持相同的脉冲宽度和机械尺寸!



扫码参观登记

2025年9月10-12日 深圳国际会展中心(宝安新馆)

266nm 连续单频全固体激光器



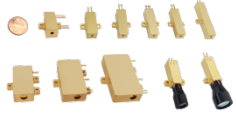
德国 Crylas 266nm 连续单频固体激光器,输出功率最大可以到 1000mW,低噪声,功率稳定性 0.2% RMS,单频输出保证超长的相干长度,功率闭环可调节。应用于光刻,干涉度量,光致发光,拉曼光谱,外延片检测等领域。

北京杏林睿光科技有限公司

展位号:4A210、4A211

北京杏林睿光科技有限公司成立于 2010 年,是一家专注于半导体激光器、微片激光器、高功率/高能量固体激光器的高新技术企业。公司拥有庞大的富有创新精神的工程技术团队,经过多年的技术积累和工艺沉淀,杏林睿光在激光器设计、芯片封装、器件封装、系统集成等方面收获了较为专业的能力,已成功完成了多项科技创新项目和型号装备项目,并获得了多项资质认证、专利著作和产品认证。我们在分析仪器、医疗美容、雷达测距等多个领域为广大客户提供了诸多具有创新性和竞争力的产品,同时我们亦可根据客户的需要,为您提供定制化的整体解决方案和优质的服务。杏林睿光期望成为您的合作伙伴,用激光技术为您创造价值!

1535nm 钕玻璃人眼安全激光器



钕玻璃激光器系列是杏林睿光自主研发、设计、制造的基于钕玻璃为激光增益介质的半导体泵浦被动调 Q 激光器，钕玻璃激光器也叫人眼安全激光器，激光波长 1535nm，可有效抑制激光对视网膜的伤害。重复频率 1Hz 到 10kHz 可选，输出能量 5 μ J-3mJ 可选，采用半导体封装工艺，泵浦模块和激光晶体一体化、全密封设计，具有体积小、重量轻（最轻 8g）、-40~65 宽温工作等特点，广泛应用于人眼安全测距、材料分析等领域。

微片激光器



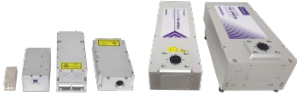
杏林睿光自主研发、设计、制造的微片激光器系列，包括亚纳秒微片激光器、高重频单纵模微片激光器。均为半导体泵浦被动调 Q 激光器，具有窄脉宽、高峰值功率、高重频以及多波长等特点。可选波长为：1064nm、1030nm、946nm、532nm、515nm、473nm、355nm、343nm、266nm、257nm、213nm，重复频率从 1Hz 到 100kHz 可选，脉宽从 300ps 到 5ns 可选。采用半导体封装工艺，泵浦模块和激光晶体一体化、全密封设计，体积小，方便安装和集成，系统支持内、外触发。

高能量固体激光器



扫码参观登记

2025年9月10-12日 深圳国际会展中心(宝安新馆)



杏林睿光自主研发、设计、制造的灯泵固体激光器，包括灯泵放大（MOPA）皮秒激光器和纳秒灯泵调 Q 激光器，均为采用氙灯作为泵浦源，具有大能量、高峰值功率的特点。杏林睿光自主研发、设计、制造的高功率固体激光器，包括半导体泵大能量激光器和半导体泵 MOPA 亚纳秒激光器。该系列激光器均采用杏林睿光自产的高功率光纤耦合输出的半导体激光器作为泵浦源，其中 MOPA 激光器采用杏林睿光自产的 MC 系列亚纳秒微片激光器作为种子源，具有超高性价比。

上海灏克激光科技有限公司

展位号:4A229、4A230

上海灏克激光科技有限公司成立于 2013 年，公司定位于高功率激光产业上游核心器件供应商，产品分为进口品牌代理和自主研发，是德国 Photonic Tools、德国 DAUSINGER+GIESEN、德国 PicoLAS、德国 CLASS5 Photonics、德国 Photonicparts，德国 ROBUST AO，以及法国 Fibercryst 等品牌的中国区代理，并以独立品牌 HOCH 进行自研产品的开发，业务涉及高功率连续和超快激光应用，客户覆盖科研和工业市场。

飞秒激光器 白矮星 WHITE DWARF OPCPA

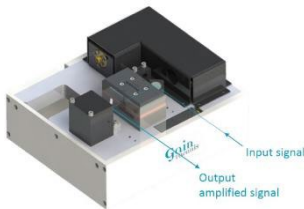


品牌：CLASS5 Photonics：德国 CLASS5 公司由来自德国 DESY 的年轻团队创立，主要为全球科研客户提



供高性能高稳定性的 OPCPA 系统，其 Supernova 系列产品曾在 2018 年以 100W，<10fs 的优异指标获得美国"棱镜奖"。描述：是一款将相干 Monaco 光纤飞秒激光器集成在机壳内的飞秒 OPCPA 系统，紧凑且可靠，参数覆盖了生物成像的大多数应用领域，适合用于更大范围的三维成像。参数：波长：700-1700nm、脉宽：9-900fs、平均功率：5W

SCF 单晶光纤放大模组



品牌：Fibercryst：法国 Fibercryst 公司 2003 年在法国里昂创立，专注于光学、电子、机械、热学等领域的技术研究和产品开发。得益于 SCF 技术很好的解决了传统块状晶体放大技术面临的热透镜问题，率先基于 SCF 放大技术开发出工业级放大模块产品 Taranis 泰拉尼斯。描述：是集成了 Taranis 模块以及半导体泵浦源和光学调整结构的放大器模组，可对 100mW-500W、连续或脉冲种子光进行放大输出，极大的简化了客户应用 SCF 技术的难度，可进行快速的技术原型验证和小批量的系统集成。

苏州波弗光电科技有限公司

展位号:4E056、4E057

苏州波弗光电科技有限公司致力于为客户提供优质、高性价比的光电通讯解决方案与服务，广泛服务于光纤通信、光纤传感、移动通讯、石油勘测与基站、卫星通讯、军工、雷达通讯、航空航天、微波-光电通讯、光电子、高能物理、生物医疗等领域！波弗光电秉承品质产品、专业服务的理念，诚信、创新、开拓进取的经营方针，坚持以客户为中心，齐心协力，与广大客户携手共创美好明天！



窄线宽单频激光器 LAZ-LAB-NL



法国 exail (iXblue) 公司最新推出的单频光纤激光器基于应用于活性稀土光敏光纤的紫外布拉格光栅技术。超短腔长和相移设计允许超窄线宽和稳健的无跳模激光源特性，是各种传感器应用（声学、干涉测量和光谱学）的理想选择。 LAZ-LAB-NL-1560 是一款结合内部超稳定的泵浦驱动器并集成到定制的台式机中的激光器，它可以提供稳定的单频激光，具有超低的固有噪声和低于 0.1 kHz 的线宽。 LAZ-LAB-NL-1560 适用于 C 波段（定制波长），可调谐超过 1 nm，输出功率高达 40 mW。

深圳革德激光科技有限公司

展位号: 4E050-1、4E050-2

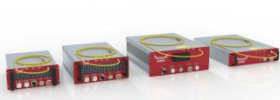
深圳革德激光科技有限公司创立于 2025 年 3 月，聚焦于高功率中红外光纤激光器、超短脉冲光纤激光器及其核心器件的自主研发、生产与销售。产品服务于生物成像、高端医疗仪器、半导体晶圆加工、芯片安全、前沿科研仪器等核心领域，为客户提供覆盖多波段、窄脉宽和高稳定性超快激光解决方案。公司秉承 革新世界，德耀未来 的核心价值观，持续满足客户对高端激光核心装备的需求，创造卓越价值。

高功率高稳定掺铥光纤激光器



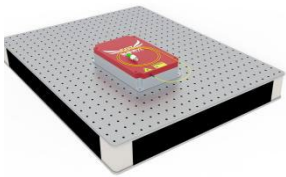
扫码参观登记

2025年9月10-12日 深圳国际会展中心(宝安新馆)



革德激光推出 沧海 系列风冷医疗激光器，适用于泌尿系结石粉碎、前列腺手术等场景。产品通过热管理技术提升功率，缩短手术时间；泵浦保护技术确保输出稳定；多种工作模式提升手术精准性。公司同期发布 长风 系列水冷工业激光器，专为塑料焊接设计。一体化谐振腔抑制回光干扰，热管理技术提升效率。在 双碳 目标推动下，该系列为汽车轻量化提供高效焊接方案，助力车企绿色智造。

超紧凑光纤飞秒种子源



革德激光推出的 云帆 系列光纤飞秒种子源，是一款光电一体式超紧凑型的飞秒光源，可定制 $1\mu\text{m}$ 、 $1.5\mu\text{m}$ 、 $1.9\mu\text{m}$ 波段种子源。它采用了自主研发的智能泵浦驱动技术以及全自动锁模技术，可以实现激光器稳定、可靠运行。在工业和科研领域，这款超紧凑的种子源在设备集成等方面具有重要应用价值。

中红外超快光源



中红外超快激光源因其独特的性能，在医疗领域展现出强大的应用潜力，特别是在激光手术和生物诊断中表现出巨大优势。在激光手术中，波长为 $3\mu\text{m}$ 的中红外激光恰好与生物组织内水分子的振动吸收峰相匹配，



该波段对水分子的吸收系数是 1 μm 激光的十几万倍，而生物组织中水的质量分数超过 70%，这使得中红外激光能够在组织内实现高效的局部能量沉积，显著提升消融、切除和汽化效率，具有较浅的组织穿透深度和较高的手术精度，同时展现出显著的凝血功能。

西安精英光电技术有限公司

展位号: 4B125

西安精英光电技术有限公司成立于 2003 年，注册资金 5000 万元，占地面积超过 5000 平方米，是一家专业从事半导体激光产品研发、设计、生产和销售的高新技术企业。公司设有无尘实验室及车间，包括 40 m^2 百级超净实验室、160 m^2 千级芯片加工区，160 m^2 千级光学试验区，以及 200 m^2 万级光学调试区；同时还配备了一支由 40 余名激光工程师组成的专业研发团队。产品涵盖从 375nm 到 1064nm 的波长范围，每个波长都有多种功率性能组合，以满足客户的不同需求。产品线包括均匀线激光模组、高稳定激光模组、光纤耦合激光模组、工业级激光模组以及固体激光模组等，广泛应用于机器视觉、3D 扫描、生物医疗检测、工业缺陷检测等多个领域

固体/半导体高稳定激光器



高稳定激光器是我公司最新研发的高性能激光产品，DPS 固体高稳定激光器波长覆盖 473nm、488nm、505nm、532nm、561nm、1064nm，BIOS 半导体高稳定激光器波长覆盖 375~785nm。拥有稳定的输出功率、低噪声、以及更高的光束质量，基于先进微处理器的控制系统，加上高精度的 ATC 和 ACC 控制电路，



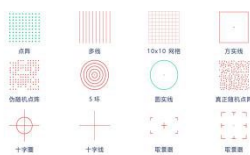
实现了稳定的输出，同时保证了操作的简单和直接。专为生物检测分析以及医学成像等而设计。广泛应用于DNA 测序、细胞分选、光谱分析、干涉测量、激光全息、光处理和生物医学等领域。

高功率直接半导体光纤耦合激光器



高功率直接半导体光纤耦合激光器集成了散热与控制系统，配置简易控制接口，便于系统集成结构紧凑，即插即用。较传统的激光器，450nm 光纤耦合激光器具有更高的吸收率，尤其对有色金属，相较于近红外波长，对铜、金、铝等有色金属材料的吸收率均有数倍到数十倍提升。

DOE 激光模组



ELITE 与国外多家优质的 DOE 供应商合作，也可根据客户的要求定制 DOE 镜片，选取优质的 DOE 镜片。拥有有点矩阵，3 线、5 线、7 线、11 线、81 线等 16 种不同的图案产品。DOE 激光模块主要应用于 3D 扫描、机器视觉、定位对准、结构光照明等领域。

中山迈拓激光科技有限公司

展位号: 4B222、4B223



中山迈拓激光科技有限公司成立于 2017 年，坐落在中山市坦洲镇兴腾路 33 号三创科创园，公司团队技术力量强，拥有光学电子机械人才多名，员工近 50 人，使我们在技术创新、难题攻克、量产能力方面具有极大的优势。作为专业的激光模块制造商，始终坚持^以客户为中心'的企业理念，深入理解与分析客户需求，为客户提供切实可行的应用方案。现已发展为一家集自主设计、生产、销售为一体的高新技术企业。公司拥有精干的管理团队，科学的管理体系，一直致力于建立健全品质管理体系，已成功通过了 ISO9001 质量管理体系认证，并获得 FDA、IEC60825 和 Rohs 等多项国际证书。我们追求"精益求精"，具备专业洁净的实验室、装配室

高功率鲍威尔激光器



均匀一字线可调高功率鲍威尔激光器用于视觉检测，激光线功率均匀性高达 95%，激光温度和功率稳定性波动小于 0.6%，激光线段 85%，高功率占比高达 98%，激光线性偏差小于 0.05%

湖南浩敏光电科技有限公司

展位号: 4A188、4A189

湖南浩敏光电科技有限公司，专注于光学精密测量与加工的核心需求，以提供高稳定 高精密光学引擎 为使命，以 精益求精、创造价值、矢志创新 为理念，面向全球客户提供高稳定、高性能窄线宽激光器、飞秒激光器和光学频率梳产品，并在光学原子钟、太赫兹产生、高精度测距、光纤时频传递、量子通信、相干合成等应用领域提供解决方案。公司核心技术人员由北京邮电大学教授团队组成，在本领域拥有近二十年的



设计、开发、制造经验，依托坚实的科研项目基础，响应国家号召，为实现国产仪器设备自主可控，国产化替代而进行生产技术攻关。

全锁定光学频率梳



全锁定光学频率梳主要特点是集成度高、支持光频或射频参考、锁定带宽大、抗环境干扰能力强，重复频率分为 100MHz，200MHz 和 250MHz 三种，锁定到光频参考上频率稳定度优于 $8E-17$ ，可实现连续一个月长期稳定锁定，此产品在光钟、THz 测量、超稳微波产生、光频率测量等高端应用中用途广泛。

横琴东辉科技有限公司

展位号: 4E095、4E096

珠海东辉科技有限公司是专业从事高性能光纤激光器与装备的研发、生产和销售的企业，依托于广东省高性能光纤激光技术与装备工程研究开发中心等重大科研平台。企业技术团队来源于华南理工大学发光材料与器件国家重点实验室，拥有二十年单频光纤激光材料与器件的持续深入研究，是国内该技术领域的技术领先者，也是国际上在单频光纤激光多项关键参数性能方面的技术引领者。公司主要产品为单频光纤激光器，已应用在精密探测、引力波探测、卫星激光通讯、光纤传感、激光加工和生命安全健康等领域。技术团队围绕单频光纤激光器共申请了 78 件知识产权，能实现器件全国产、自主全可控，并拥有完全自主知识产权，形成专利池，对该产品形成全方位的保护。



1.5μm 百赫兹超窄线宽光纤激光器



东辉科技 1.5μm 百赫兹超窄线宽光纤激光器是一款拥有完全自主知识产权、性能达到国际先进水平的激光器，采用了特殊谐振腔结构设计，并结合噪声抑制与线宽压窄技术，实现了低至百赫兹量级的超窄线宽激光输出。此外，在谐振腔上做了特殊的温控保护和防冲击震动设计，更加保证了在更加恶劣的外部环境下也能实现稳定的工作。东辉科技 1.5μm 超窄线宽光纤激光器的输出功率覆盖毫瓦至数十瓦等量级，工作波长范围覆盖在为 1530 ~ 1570nm。中心波长可以根据要求提供，如无特殊要求，会以常规的波长 1550±0.2nm 提供。

超低噪声窄线宽光纤激光器



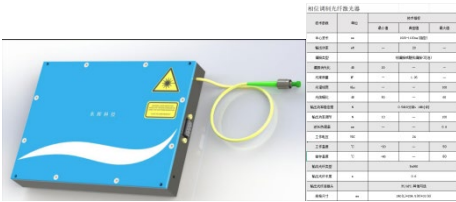
东辉科技超低噪声窄线宽光纤激光器是一款拥有完全自主知识产权、性能达到国际先进水平的激光器，采用了超紧凑 DBR 短腔结构设计，从而避免了跳模现象并实现超窄线宽的单一纵模输出。该款激光器运用非线性饱和和放大效应加反馈控制，以接近量子噪声极限的宽频带抑制技术，实现了从低频 0.8KHz 到 50MHz 范围内的噪声均被抑制到接近量子噪声极限 (-152.9dB/Hz)，专门为需求超低噪声窄线宽激光器的用户量身打造。

相位调制光纤激光器



扫码参观登记

2025年9月10-12日 深圳国际会展中心(宝安新馆)



型号	功率	波长	线宽	备注
1020	10W	1020nm	10nm	
1020	20W	1020nm	10nm	
1020	30W	1020nm	10nm	
1020	40W	1020nm	10nm	
1020	50W	1020nm	10nm	
1020	60W	1020nm	10nm	
1020	70W	1020nm	10nm	
1020	80W	1020nm	10nm	
1020	90W	1020nm	10nm	
1020	100W	1020nm	10nm	
1020	110W	1020nm	10nm	
1020	120W	1020nm	10nm	
1020	130W	1020nm	10nm	
1020	140W	1020nm	10nm	
1020	150W	1020nm	10nm	
1020	160W	1020nm	10nm	
1020	170W	1020nm	10nm	
1020	180W	1020nm	10nm	
1020	190W	1020nm	10nm	
1020	200W	1020nm	10nm	

东辉科技相位调制光纤激光器采用单频窄线宽激光器通过相位调制器实现光谱展宽，实现 GHz 量级的线宽输出，通过调节射频信号输出功率实现出线宽调节。该激光器中心波长 1020 ~ 1120nm 可选，具备波长调谐、设置输出功率与设置输出线宽等功能。GHz 量级的线宽有利于提升 SBS 阈值，实现千瓦级高功率输出，可用于光谱合成或相干合成系统。

福州紫凤光电科技有限公司

展位号: 4A206、4A207

紫凤光电是一家先进固体工业紫外激光器专业制造商。2018 年被列为国家高新技术企业。专注从事宽脉宽侧泵紫外激光器研发及量产，致力于 Low-K 刻槽、FPCB 铜基板盲孔加工、多层铜 FPCB 切割；并提供专业的紫外激光器维修翻新业务。旨在为客户提供更好的激光器和生产设备。

355nm 紫外激光器



PanDo 高功率调 Q 系列紫外激光器，采用三镜折叠腔、声光调 Q、YAG 侧泵、LBO 倍频及和频等先进技术，拥有高能量密度及高可靠性能。其广泛用于微孔加工、FPC 加工、半导体切割、微电子学、光化学、光生物学以及医疗等领域，由于 Q 系列紫外激光器采用 YAG 侧面泵浦及自稳定腔内倍频及和频的特点，使得 Q 系列紫外激光具较高的能量脉冲和长期的输出功率稳定性能。此外,独特优良的侧泵悬挂结构和水冷温度



控制系统,使得激光束光学系统十分稳定, Q Series 各型号中重复频率和出光功率的不同配置,能满足客户不同的应用。

深圳维尔克斯光电有限公司

展位号: 4A222、4A223

深圳维尔克斯光电有限公司是国内一流的进口光电代理商,代理国际先进的激光、光电、光机械类产品,应用涵盖物理与光学、化学、材料、生命科学等领域。我们与国内各大高校、研究所、激光设备公司和精密仪器公司保持着紧密的联系,提供针对不同应用的专业技术支持。维尔克斯光电主要代理产品,衍射光学元件,微透镜阵列,非球面镜,激光晶体,量子级联激光器,超连续谱激光器,266nm 激光器,光束分析仪,太赫兹源和探测器,显微镜载物台,纳米压电平台,高光谱相机,GTI 镜,低色散/负色散镜片,隔震台,超快光电探测器,径向偏振转换器,红外热像仪,激光防护镜。

量子级联激光器



Block Engineering 量子级联激光器,波长可调范围 5.4~12.8 μm ,脉冲宽度 30 300ns,重复频率高达~3MHz

长春新产业光电技术有限公司

展位号: 4D069、4D070

长春新产业光电技术有限公司 (CNI) 成立于 1996 年,注册资本 2900 万元,是依托中国科学院长春光机



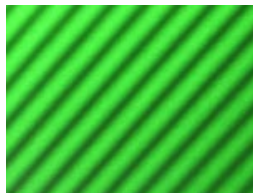
所设立的高新技术企业，主要从事激光器与激光系统、光谱分析仪、教学与实验设备、激光测量设备、激光加工设备、机器视觉与光电检测等产品的研发、生产和销售，并提供精密机械、光学元件与光学镀膜产品的设计和加工。公司产品具有体积小、寿命长、环境适应性强、方便实用等特点，在科学研究、教学实验、仪器制造、生物医疗、精密测量、娱乐显示、光谱分析、材料加工、过程控制、在线检测等领域有广泛的应用。

PS-D 系列皮秒激光器



长春新产业光电技术有限公司：PS-D 系列皮秒激光器，可提供波长 213nm、257nm、266nm、355nm、375nm、405nm、515nm、532nm、1030nm、1064nm、1070nm 等，可实现横基膜、高稳定性输出，最大输出功率>100W，脉宽<10ps，广泛应用于科学研究、拉曼光谱检测、瞬态光谱激发、玻璃标记和切割、蓝宝石钻孔和切割、陶瓷标记和打孔、LCD/OLED 显示面板的切割、LED 晶圆划片和切割等。

单频单纵模激光器



单频激光器，波长涵盖 360nm, 457nm, 473nm, 515nm, 522nm, 523.5nm, 526.5nm, 532nm, 589nm, 633nm, 639nm, 721nm, 830nm, 1064nm, 1319, 1342nm 等 应用特性 (e)低噪声、窄线宽，功率高，稳定性好 (e) 全息术 (e) 拉曼光谱 (e) 精密测量 (e) 干涉光刻技术 (e) 生物医学/荧光 (e) 原子激发/吸收

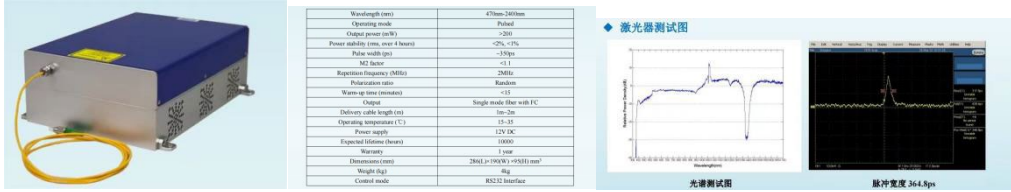


扫码参观登记

2025年9月10-12日 深圳国际会展中心(宝安新馆)

(e) 光谱线宽 <math><0.00001\text{ nm}</math> (e) 调制重复率高达 1MHz (e) 稳频激光器可选 (e) 光纤耦合可选

光纤超连续谱激光器



超连续谱光纤激光器，波长范围 470nm-2400nm，功率>200mW，M2<1.1，具有体积小，光束质量好，线宽窄，长寿命等特点，广泛应用于光纤传感、工业检测、宽带光谱学、OCT、荧光成像等领域

深圳市稳稳的激光设备技术有限公司

展位号: 4D006、4D007

深圳市稳稳的激光设备技术有限公司（以下简称 稳稳的激光）是一家集激光设备核心部件研发、生产与销售为一体的创新驱动型企业。利用物联网技术，整合手持式激光焊接机、激光打标机、激光焊接机器人等系列产品，为传统的激光设备提供专业的激光器成套电控光学解决方案。稳稳的激光在深圳拥有现代化激光设备生产基地、专业技术研发人员和完善的售后团队，专注于技术创新、质量稳定、精密制造、贴心服务，坚持做好每一个细节，以高品质来回馈每一个客户。

800w/1200w 风冷光纤激光器





平均功率高达 1.2kW，支持 10%-100%连续可调，适配高负荷加工场景。体积小、重量轻，结构简化，便于集成到移动设备或空间受限的环境中。可定制功率反馈功能，响应速度提 30%，开关光延迟<1ms。电光转换效率筹20%，最高功耗仅 4kW，大幅节省运行成本。波长 1080nm， M^2 1.2 单模光束质量，长期功率稳定性<1.5%。支持 0-5kHz 脉冲精密调控，可在线切换连续/调制模式。兼容手持焊接（节拍< 10s）、精密切割等需求。运行温度-10 ~+40 ，免调节免维护。

1500w/2000w/3000w 水冷光纤激光器



平均功率达 3kW ，单泵浦功率较传统提升 7 倍。 M^2 1.3 ，短时功率波动± 1.5%，确保精密加工如微孔切割。 芯片级直接水冷，热阻大幅降低，故障率下降 40%。电光转换效率筹33%（功耗低至 4.5kW），同比能耗降低 30%。0-5kHz 实时调控，内外控可任意切换，兼容连续/脉冲模式。轻量化机身，体积缩小 50%，支持产线灵活部署。1080±10nm 中心波长，能够有效地被其表面吸收。-10c-50 宽温运行，IP54 防护，适应铸造、汽车等严苛环境。

中山市德焯光电科技有限公司

展位号: 4D041、4D042

中山市德焯光电科技有限公司于 2014 年成立，公司专注于激光模组研发、生产、销售与服务。公司产品主要配套机器人、检测仪表、工业测检、医疗、户外运动等行业。主要产品有：扫地机器人避障和雷达激光器、PM2.5 空气质量检测 激光器、医用扫描和化学检测激光器、焊缝追踪激光器、测距激光器、瞄准激



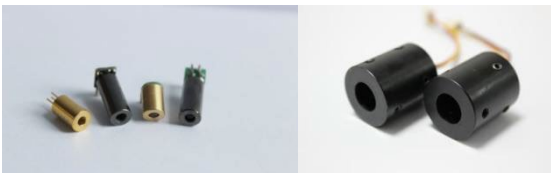
光器、3D 扫描激光器等。通过多年的技术研发积累，以及设备和工艺升级，为各类 激光应用提供解决方案。公司于 2016 年通过 ISO9001:2015 质量管理体系认证，并持续按体系要求运行，产品通过 ROHS、FDA、REACH、SGS 等认证。

3 合 1 系列激光器



3 合 1 系列激光器是一款高性能半导体激光器,采用 450nm 波长线激光光源,DOE 衍射光学元件将单线激光束转换为多条平行激光线,采用 PWM 信号控制,适用于 3D 扫描及精密测量应用。内部集成 3 通道激光束。

PM2.5 空气质量检测激光器



德焜光电 PM2.5 检测传感激光器系列，应用于粉尘传感器，对空气中存在的粉尘颗粒物进行检测，产品波长 650nm、780nm，产品焦距 9mm~15mm,焦点光斑<100,产品功率 2mw~50mW,可根据客户不需求进行定制开发。

扫地机器人 LDS 激光管/避障线性激光管



扫码参观登记

2025年9月10-12日 深圳国际会展中心(宝安新馆)



德焯光电 LDS 激光器及线性激光器系列产品，应用于扫地机器人激光雷达及避障模块，目前与国内多家扫地机知名品牌长期合作。系列产品可根据客户不同需求进行定制开发，激光器采用 EEL 及 VCSEL 光源，波长 780nm、808、850、905，出光方式采用点状及线性激光，产品线宽 1~5mm，发散角 60~130 度，功率 100mw~300mw，产品线性采用波浪线镜片及柱面镜方式。激光器相关参数可按需求进行定制开发。

吉林省永利激光科技有限公司

展位号:4A198、4A199

吉林省永利激光科技有限公司(以下简称永利激光)成立于 2005 年 6 月,总部位于中国吉林省长春市,是集激光系列产品的研发、生产、销售、服务于一体的综合性专业制造商,是国家级高新技术企业、国家级专精特新“小巨人”企业、中国光学学会激光加工专业委员会常务委员和长春市民营企业协会副会长单位。永利激光现有四家子公司,主营产品涵盖二氧化碳激光管、射频激光器、半导体激光器、光纤激光器、激光器相关配件和集成设备,同时可为激光整机设备集成商提供产品定制化服务及成套激光解决方案。公司拥有独立的进出口权,在洛杉矶、迪拜、济南、聊城、苏州、东莞、广州、深圳等地设有办事处。

二氧化碳激光管





扫码参观登记

🕒 2025年9月10-12日 📍 深圳国际会展中心(宝安新馆)

As 系列激光管采用金属热沉和散热帽结构设计,结合金属催化还原技术,具有光斑模式好、稳定性好、使用寿命长的特点,适用于切割和雕刻应用。其中,A6S、A8S 针对金属薄板材和非金属厚板材,具有更好的切割效果。