



光连接相关技术及产品

光纤光缆作为传输介质，能在长距离内保持信号高速率传输；光纤连接器是实现光纤间有效连接的重要器件，确保光信号传输稳定且损耗最小；而波分复用器则通过将不同波长的光信号整合到单根光纤中传输，极大提升了光纤的传输容量，堪称“带宽倍增器”。三者协同发力，支撑着从跨洋通信、城市网络到数据中心连接的广泛应用，让海量数据高效流转。值得关注的是，空芯光纤这一新技术正崭露头角：其通过特殊设计让光在空气纤芯中传导，在高频金融交易、AI 大模型运算等时延敏感场景极具潜力。

将于9月10-12日举办的**CIOE 信息通信展**集中展示**芯片、材料、器件、模块、设备、方案**等全产业链板块的新产品、新技术、新趋势及新应用，促进设备商、工程商、运营商、互联网等企业与上下游供应商进行商贸沟通，达成商业合作，获悉前沿应用、洞察新兴趋势。

本期整理了部分**光连接相关技术及产品**相关企业名单及部分展品，更多精彩欢迎前往展会现场参观交流。

光纤连接器：3M、HAKUSAN、ROSENBERGER、SENKO、SUNCALL、US CONEC、飞宇、三环集团、太辰、宇特、盈峰、极通、利成、高森、莱塔思、中连讯科、乐新电子、光盈、博莱特、桑莱德；

波分复用器/光放大器/光分路器：拜安、寰信驿联、聿凡、艾迪、华瑞高、华兴电子、晨信、朗迅通、宏泰达、朗维、沃克、宇达、炆和、科浩瀚兴、华豫、宝熙、恒毅金宇、欧亿、一飞、万纤芯创、创联矩阵；

光纤光缆：CORNING、J-fiber、亨通、长飞、烽火、奥林海升、中住光纤、飞瓴、宏安、永鼎、华信藤



仓、雅信通、苏美达、阳安、伟创、欧孚、特旺、腾天昊宇、科耐特、飞博康

配套产品: 广瑞、科睿、大华、格瑞泰、华精、嘉威、金泽、赛通、亚讯、拓力马、明士、光道、多普勒、镭赛、晟科、百凯、微联、汉鑫、亿丰、纽飞博、国瑞升、宇讯通、米厘丝 (以上排名不分先后)。

光纤连接器

3M China Ltd

展位号:11A38

3M 公司创建于 1902 年，全球总部位于美国明尼苏达州的圣保罗市。作为一家世界知名的多元化科技创新企业，3M 的产品和技术早已深深地融入人们的生活。100 多年以来，3M 开发了六万多种产品，从家庭用品到医疗产品，从运输、建筑到商业、教育和电子、通信等各个领域。

扩束光纤插芯



扩展光束技术是由 3M 公司开发并获得专利的技术，被称为 3M EBO。扩展光束原理在这里以一种全新的独特方式来实现，并通过 3M 扩束光纤连接器插芯来呈现出来。不论是单模或是多模，都具有极低的衰减和反射损耗，多芯的单模或多模解决方案，可以满足您的连接需求，单一的设计可以满足数据中心的各种应用场景需要。光束扩展技术显著地减少灰尘、污染和光学对准问题。一体式设计与集成的光学和对准功能，



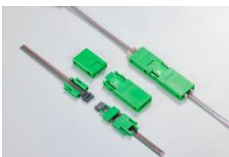
具备优异的一致性和可重复的性能，对数据中心的快速部署和低成本维护具有极高价值。

Hakusan Inc.

展位号:9B138

白山公司是全球领先的光连接器核心部件「MT 插芯 (MT Ferrule)」制造商之一，拥有较大的全球市场份额，特别是在多芯光连接技术领域具备深厚积累。此次在中国光通信展上，我们首次全面展示多款高性能多芯连接器新品，涵盖 MT、MPO、狭间距 MT (MTDS®) 等系列，适用于下一代 AI 数据中心及光模块应用。产品支持高密度光纤排列，可实现 800G 至 1.6T 级别的高速传输，具有紧凑体积、优异的耐热性，满足 CPO (共封装光学) 与 OBO (板载光学) 等前沿架构对连接器提出的严苛要求。尤其是自研的狭间距 MTDS®产品，在小型化与可靠性方面表现出色，助力客户实现更高集成度与系统性能。

超小型 MT 插芯与连接器



MTCOMPACT® (或称 MTCT®) 是面向下一代高密度光连接需求开发的超小型 MT 插芯与连接器方案。其尺寸相比标准 MT 插芯减少一半厚度或长度，大幅节省模块内部空间，尤其适用于**中板 (Mid-board) 或板载 (On-board) **等紧凑型应用场景。MTCOMPACT 保留 MT 接口的兼容结构，确保多芯光纤的高精度对准，同时提升光模块的集成度。产品包含 Slim、Short、Slim & Short 等多种形态，并提供可重复装配版本，适用于**共封装光模块 (CPO) **等先进应用。



白山 MPO 光连接器



白山的 MPO 连接器采用公司自研的高精度 MT 插芯，专为数据中心、光模块、AI 网络等高密度光通信场景设计，具备优异的光性能与机械可靠性。主要规格：支持光纤芯数：12/16/24/32/36/48 适用模式：单模 (SM) 和多模 (MM) 提供标准损耗与低插损等级 外壳颜色：黄色、绿色、洋红、水蓝、米色 尾套类型：圆形 (2.0/3.0/3.2/3.5/3.8 mm)、椭圆、裸带状 插拔寿命：500 次以上 (符合 TIA-568.3 标准)

Rosenberger Asia Pacific Electronic Co., Ltd.

展位号:10C630、10C631

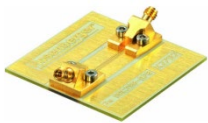
罗森伯格亚太是罗森伯格集团的重要一员，研发和制造基地遍及中国的北京、上海长宁、上海青浦、常州、昆山。我们的销售网络及客户服务中心覆盖亚太多个国家和地区。总部位于德国，罗森伯格在全球拥有超过 15,000 名员工，我们专注于尖端技术和先进制造。作为全球知名的高频、高压和光纤技术领域的阻抗控制和光连接解决方案制造商之一，罗森伯格为移动通信网络、数据中心、测试与测量、汽车电子和高压连接系统、医疗电子、工业电子以及航空航天工程领域提供高频、高压和光纤技术连接解决方案。

免焊 PCB 连接器



针对各种标准应用，罗森伯格已开发出低成本、经济型的免焊 PCB 连接器。这些连接器是为高达 110GHz 的频率且低反射而设计。罗森伯格免焊 PCB 连接器可以通过螺丝轻松安装。标准螺丝适用于最大 2.5 毫米厚的 PCB，可根据 PCB 的厚度提供相应长度的螺丝。该系列产品在测试和测量、芯片测试、通信行业等应用中具有非常好的射频性能。

RPC-1.00 连接器



罗森伯格 RPC-1.00 连接器（50 欧姆，外导体内径 1mm），用于高达 110GHz 的测试测量领域。新的产品种类包括：电缆组件、系列内和系列间转接器、PCB 连接器、波导同轴转接器、计量工具等。可根据客户要求提供电缆组件的解决方案。RPC-1.00 连接器的特点是在全频段范围内具有良好的电气性能，并具有较高可靠性和重复性。

SENKO Advanced Components (Shenzhen) Ltd.

展位号:9A55

作为扇港产业株式会社(Senko Advance Co.,Ltd.)的一家全资子公司，扇港元器件于九十年代初在美国注册成立，总部设在日本四日市，全球有 16 个分支机构和生产基地，为全球各地的客户提供本地支持。截止目前，已经部署了超过 10 亿个连接器，获得 500 多项专利，还有 150 多项专利正在申请中。更多信息，请



访问 www.senko.com.

MPC (Metallic PIC Connector) 连接器



SENKO MPC 连接器是一种高密度、高性能的光纤到芯片 (Fiber-to-Chip) 互连解决方案, 专为共封装光学 (CPO) 和高速数据中心应用设计。采用 SENKO 专有的 CudoForm 金属冲压技术, 在金属光学基板 (MOB) 上制造微镜阵列, 实现光束的折叠、聚焦或扩展, 适用于单模光纤 (SMF)、偏振保持光纤 (PMF) 和多模光纤 (MMF)。最新推出的 36CH 可插拔版本支持重复对接功能, 允许光纤在芯片回流焊接后重新连接, 并且提高 CPO 系统可维护性。

EZ WAY 系列推拉尾套连接器



SENKO EZ-WAY 系列推拉尾套连接器专为高密度场景设计, 其紧凑结构和推拉式尾套特别适用于空间极度受限的环境。最新推出的 EBO EZ-WAY 连接器基于业界领先的 MPO 架构, 集成 3M™ 扩展光束光学 (EBO) 插芯技术, 进一步优化性能。该产品由 SENKO 与 3M、Molex 共同开发, 联合推出 MPO EBO EZ-WAY™ 连接器, 融合三方技术优势, 为高密度光纤连接提供创新解决方案。



SUNCALL TECHNOLOGIES (SZ) CO.,LTD

展位号:9A82

新确总公司坐落于日本京都, 业务布局广泛, 在中国广州、天津, 以及美国、越南、泰国等地均设有分公司。

旗下的深圳公司-新确精密科技, 专注于光纤连接器适配器等精密产品的研发与生产, 拥有自主商标及专利。

公司已通过 ISO9001、ISO14001、ISO45001 体系认证, 构建了健全的品质管理体系, 组建了实力强劲的技术开发团队。自创立伊始, 新确便确立了“技·翔·创·变”的企业文化。秉持提供被世界认可产品的使命, 以创造技术密集型产品为商业核心, 新确人不断在行业中奋进前行。推出一系列光通讯连接器连接器和适配器产品, 备受市场青睐。

MPO 推拉尾套连接器&LC 推拉尾套连接器



MPO 推拉尾套连接器&LC 推拉尾套连接器 作为新确的人气明星产品, MPO 推拉尾套连接器与 LC 推拉尾套连接器摒弃了传统推拉杆设计, 仅通过推拉尾套即可轻松完成插拔操作; 且无需借助任何工具, 就能直接旋转换极, 更适配数据中心等高密度应用场景。

US CONEC LTD

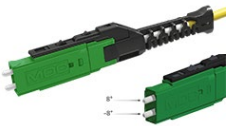
展位号:9C31

US Conec 有着近 30 年高密度连接设计及制造经验, 秉承一贯的持续创新能力, 公司的下一代高密度连接



解决方案继续引领光互连行业。US Conec 为全球数据中心结构化布线、公共网络、板载互连、民用工业和军工产品设计、开发和提供行业领先的技术解决方案。公司的主要产品包括 MT 插芯、MTP®品牌 MPO 连接器、MTP®PRO 产品、MXC®连接器、PRIZM®LightTurn®和 PRIZM®基于透镜技术的产品、ELIMENT™单芯光纤连接器、MDC 连接器、IBC™ 光纤清洁解决方案、终端设备、高精度光学封装元件、定制化的精密互连解决方案。

MDC APC VSFF Connector



The MDC APC duplex connector variant is now available to support applications requiring enhanced Return Loss performance (>60dB). The MDC APC design contains revolutionary features ensuring unmatched angular orientation ensuring repeatable apex offset endface geometry results.

MTP® PRO Connector with DirectConec™ Boot



US Conec's innovative multi-fiber MTP® PRO connector is now available with a push-pull system which enables insertion and extraction via the strain relief boot. The MTP® PRO connector leverages all the proven features and technology of US Conec's existing MTP® connectors while



providing optimal flexibility and performance in the field.

深圳市飞宇光纤股份有限公司

展位号:9B51

飞宇集团始创于 2005，是一家专业从事研发、生产和销售光纤通信器件和设备的高科技企业。业务范围：公司产品覆盖光通信行业无源和有源两大块，产品质量和市场占有率均在行业里名列前茅。无源器件产品主要有：波分复用器（CWDM、DWDM、FWDM、OADM、AWG）、光分路器、光纤跳线、光开关、环行器、光隔离器等及其相关的大功率和保偏器件。有源设备类的产品有：光模块、波分复用系统、线路/旁路保护设备、EDFA、收发器等。发展方向：飞宇集团的理念是“以技术引领发展，以服务赢得市场，以质量树立品牌”，明确公司的发展目标和方向，先后通过了ISO9001:2015质量管理体系认证和ISO14001。

室外防水连接器



拉远光缆又名基站光缆，适用于普通室外环境中，常用于塔顶，通信基站的设备口防水对接。外皮采用低烟无卤，防火防水防鼠。芯线内有十组进口抗拉芳纶。线柔软性好，受布线空间影响小，收放自如。

三环集团

展位号:11A21



三环集团成立于1970年，2014年在深交所上市（股票简称：三环集团，股票代码：300408），在潮州、深圳、成都、德阳、南充、苏州、武汉、香港、德国、泰国等地均设有公司，是一家专注于先进材料研发、生产及销售的综合性高新技术企业。公司被认定为国家高新技术企业、国家技术创新示范企业、国家企业技术中心、中国制造业单项冠军示范企业，连续多年入选中国电子元件百强企业。

现场组装式快速连接器



快速连接器的陶瓷C槽专利结构，实现0.5 μ m的高精度对接，光学与环境性能可靠稳定。

深圳太辰光通信股份有限公司

展位号:9B71

太辰光（证券代码：300570）成立于2000年，是光通信产业链上游高科技制造型企业，中国最大的光纤连接器、陶瓷插芯制造商之一。太辰光多年来深耕于“光通信”和“光传感”两大业务领域，主营业务为各种无源、有源光通信器件及其集成功能模块的研发、制造和销售，产品主要用于电信网络、数据中心建设等领域；另一业务为光纤传感器及传感监测系统的研发和制造，产品及技术广泛应用于5G+及工业互联网。

MPO Trunk Cable / Bundle



T&S 是全球知名、中国最大的 MPO 光纤连接器制造商之一，具有 20 余年生产加工及管理经验。产品符合 TIA 及 IEC 相关标准，大量应用于欧美大型、超大型数据中心建设。T&S MPO 预端接连接器产品丰富，接受各种个性化定制。我们出色的产品交付能力及个性化服务赢得客户信赖并将为您的项目保驾护航。

江苏宇特光电科技股份有限公司

展位号:9B33

江苏宇特光电科技股份有限公司成立于 2006 年，是一家致力于提供光电连接解决方案的国家级高新技术企业；公司为国内外电信运营商、系统集成商、光电子器件企业、互联网企业提供了光纤连接相关的整体方案设计、零部件的开发、产品生产供应等系列服务。目前已获连接器及相关专利二百余件。公司参与起草了通信行业标准三项、团体标准一项，提出一整套突破性光纤冷接续理论和设计制造方案，是国内现场组装光纤活动连接器的标杆企业。

预埋型光纤活动连接器 (UPC/APC 可选)



预埋光纤、工厂研磨，内置光纤折射率匹配液，丰富的规格，适用各种不同现场场景的光纤成端，满足各种



组装操作习惯，APC 和 UPC 可选。

东莞盈峰光通信科技有限公司

展位号:9C32

浙江盈峰光通信科技有限公司成立于 1982 年，建厂初期主要生产加工模具及医疗器件产品，随着光纤通信产业逐步引入中国市场，公司抓住时代先机，于 2000 年重组资金注册成立宁海县盈峰光化仪器有限公司，转型到生产和销售光纤连接器、光纤适配器、光纤跳线、光纤衰减器及各种光纤塑料盒体，经过 40 余年的稳步发展，自建了位于宁波市宁海县西店镇的盈峰工业园，厂区面积 40000 平方米，在职员工 500 人，现已是国家级高新技术企业

光纤连接器



光纤连接器是光纤跳线中的主要部件，我公司的光纤连接器严格按 IEC 标准生产，满足各种要求的光纤跳线中使用。

宁波极通电子有限公司

展位号:9B52

宁波极通电子有限公司是现场组装连接器的全球主要生产制造企业，公司成立于 2011 年，持续投资于 FTTH 产品的设计、开发和制造，以支持创新和更具成本效益的解决方案的增长。公司积极与世界领先的技



术公司合作，不断研发独特的尖端产品，推动光通信的进步。我们与客户一起工作，利用他们丰富的光通信知识和经验，不断在产品设计中加入进一步的工程设计，以提高性能、可靠性、实用性和成本，形成一个成功的解决方案。

SC-A



机械连接器使光纤终端快速、简单、可靠。这些光纤连接器提供没有任何麻烦的终端，不需要环氧，没有抛光，没有拼接，没有加热，可以实现类似的标准抛光和香料技术。我们的连接器可以大大减少组装和设置时间。预抛光连接器主要应用于 FTTH 项目中的 FTTH 电缆，直接在终端用户站点。

广州市利成光电科技有限公司

展位号:9A75

利成光电科技有限公司专注于光通讯无源器件及通讯设备的研究与销售，是日本 NTT AT、SUNCALL、SANWA 品牌在中国的授权代理经销商。主要产品有研磨机、研磨耗材、研磨胶垫、检测仪器、清洁器、光粘合剂、光纤连接器、光纤适配器、MT 插芯等。公司一直本着诚赢天下的经营理念，积极进取、勇于开创，在光通讯领域已取得稳固的地位。现公司已成长为拥有 500 多家国内外优质合作伙伴的高新技术企业。

Suncall 推拉尾套系列连接器



推拉尾套设计 LC、MPO 适用高密度机箱

宁波高森通信科技有限公司

展位号:9C62

本公司成立于 2010 年，我们从慈溪市附海麦琪通信设备厂沉淀升级为一家集研发、生产、销售光纤类产品为一体的高新企业—宁波高森通信科技有限公司。本司是一家致力于提供光纤解决方案的技术性企业。公司为国内外运营商、光电子器件企业、互联网单位、系统集成商、外包工程队和安防等领域提供光纤连接相关设计方案，模具开发和产品生产等系列服务。本公司拥有连接器类自主专利 100 多项，深耕连接器领域。在通信行业拥有良好的客户知名度、市场份额和技术积累。我们拥有行业领先的研发设计团队，能够为客户提供高效、稳定的产品方案。我们真诚欢迎您来参观我们的工厂，并与我们建立长期的合作关系。

光纤快速连接器



该连接器通过抽屉式结构实现了快速插入与拔出，大大简化了连接操作，无需精密对位就可实现快速对接，大大简化了操作。



光纤快速连接器



安装快速方便,优质可靠寿命长;插入损耗低,回波损耗高,优良的环境稳定性;拉伸力强

宁波莱塔思光学科技有限公司

展位号:9B75

宁波莱塔思于2016年由留美博士创立。我们发明的非接触光纤连接器颠覆了全世界运用了40年的接触式光纤连接器,发明专利在中国和美国均已被授权。该产品已批量生产多年,历经多次改进更新换代,产品性能越来越好,受到国内外客户的一致好评。我们将继续研发生产更优质的产品服务客户。

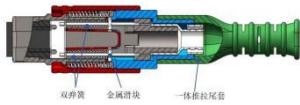
非接触光纤连接器



非接触式光纤连接器采用端面不接触的工作原理,其有两个基本元素:1) 光纤从光纤端面凹陷(微米级); 2) 光纤端面镀防反射膜。非接触式光纤连接器在很多性能上都有数量级的提升。其优点有:1) 抗灰尘、耐脏污; 2) 低插损:平均0.06dB; 3) 高回损: > 70dB; 4) 插拔重复性好: < 0.01dB; 5) 插拔寿命长: > 2000次; 6) 与接触式光纤连接器兼容; 7) 不损伤待测器件端面。



预松弛式 MPO 光纤连接器(MJC 2.0)



MJC 2.0 光纤连接器内部设置有滑块，控制弹簧的弹力大小。滑块有两个位置，对应弹簧的松弛状态和紧绷状态。弹簧松弛状态下，MT 插芯处于悬浮状态，横向运动灵活，导针插入导针孔时，不易损伤导针孔。导针进入导针孔后，再把弹簧变成压缩状态。

中连讯科（武汉）光电科技有限公司

展位号:9D92

中连讯科（武汉）光电科技有限公司成立于 2019 年，位于中国光谷武汉东湖技术开发区。公司专注于特种光纤、特种光缆、特种光电连接器以及光纤传感产品的研发和制造，并构建起武汉、北京、海南三地协同的产业矩阵。未来将聚焦海洋领域，形成系列水下光电连接解决方案。公司核心团队成员均来自于国内光纤通信及光纤传感头部企业，拥有授权专利 40 余项，资质证书 60 余件，具有专业和先进的技术设计、加工生产、检验检测平台，完备的工艺、检测和质量保障体系。2024 年成功入选光谷瞪羚企业，并通过国家高新技术企业论证。

SMA905 光纤连接器





SMA905 光纤连接器具有螺纹耦合螺母，并采用不锈钢插芯，内径尺寸高达 1000 微米，可以适应各种多模光纤。采用不锈钢软管或 LSZH 护套，防护性能良好；悬空插芯工艺，适合大功率激光应用；匹配散热齿组件，减少端头积热现象。

慈溪市乐新电子科技有限公司

展位号:9C39

慈溪市乐新电子科技有限公司是一家研发、生产、销售光纤类产品的高新技术企业。公司座落于浙江省慈溪市，世界瞩目的杭州湾跨海大桥南端，地理位置优越、交通方便。现生产基地占地面积为 5000 平方米，现代化标准厂房 8000 多平方米，员工 100 多名。公司凭借雄厚的技术力量，先进的生产设备，配套完善的检测手段，良好的品质管理，高效的售后服务，使我们的产品赢得了广大光通讯制造商的信任。现可向客户提供高品质的光纤快速连接器，光纤适配器，光纤连接器散件，OSA 光器件、波分复用器。

光纤快速连接器



光纤活动连接器，俗称活接头，一般称为光纤连接器，是用于连接两根光纤或光缆形成连续光通路的可以重复使用的无源器件，已经广泛应用在光纤传输线路、光纤配线架和光纤测试仪器、仪表中，是目前使用数量最多的光无源器件。

光纤快速连接器



光纤活动连接器，俗称活接头，一般称为光纤连接器，是用于连接两根光纤或光缆形成连续光通路的可以重复使用的无源器件，已经广泛应用在光纤传输线路、光纤配线架和光纤测试仪器、仪表中，是目前使用数量最多的光无源器件。

青岛光盈光电技术有限责任公司

展位号:9B102

青岛光盈光电技术有限责任公司是中国 500 强企业淄博矿业集团于 2001 年 8 月投资创建的光纤通信企业，公司注册资金 5000 万元，专注光无源器件生产和销售 20 多年，是中国北方最大的光无源产品生产企业。公司主要产品有光缆、光缆线夹、FTTH BOX、光纤跳纤、快速连接器、PLC splitter、FBT coupler、WDM (CWDM、DWDM、FWDM) 等，与中国石油大学、山东科技大学建立了产学研合作关系。是中国移动、中国电信和中国联通三大运营商的合格供应商。QDAPT 是国家级高新技术企业、通过了 ISO9001 质量体系认证、环境管理体系认证、质量健康安全管理体系认证、知识产权管理体系认证。

光纤活动连接器



光纤活动连接器，是用于光纤与光纤之间进行可拆卸活动连接的器件。两个插头通过转换器连接。连接器结



构简单,操作方便,广泛应用于光网络。

宁波博莱特光电科技股份有限公司

展位号:9D51

宁波博莱特光电科技股份有限公司于 2009 年注册成立,是一家专业从事单模光纤连接器的核心部件---陶瓷插芯及光通信器件研发、生产、销售为一体的高新技术企业。公司以光通信、光网络及电子高科技领域为发展方向,并已列入国家高科技研究发展计划(863 计划)。公司拥有 45000 平方米生产厂房及 5000 平方米办公室,1600 平方米的工程技术研发中心。生产及检测设备齐全,自主研发及制造主要生产设备,技术力量全面而雄厚。以 ISO9001-2008 体系管控品质,通过知识产权贯标体系认证,以人为本的用人体制,公司拥有一批忠诚、敬业、睿智、专业的技术及管理人才。

光纤连接器



低插损,高回损。可按客户要求定制,月产能 100 万芯。

深圳市桑莱德科技有限公司

展位号:9A61-6

深圳市桑莱德科技有限公司,是一家光纤通信无源产品领域的综合服务商。源于日本,立足中国,经过十几年的市场积累,为客户提供光纤互连应用高品质光纤连接器物料。主营产品:日本白山株式会社(Hakusan) MT 插芯及 MT Pin 产品;日本三和技术株式会社(Sanwa) MPO/LC 等全系列光纤连接器产品;日本新确



株式会社 (Suncall) MPO/LC 等全系列光纤连接器产品; 台湾连讯 (AOPT) MPO/LC 等全系列光纤连接器产品; SC/LC/FC 系列保偏光纤散件。

MPO 光纤连接器



拉尾套 HD 应用 MPO 连接器, 12 芯/16 芯应用, 极性可换, 公母头可换, 不需要拉杆, 直接推拉尾套实现高密度接头插拔。

波分复用器/光放大器/光分路器

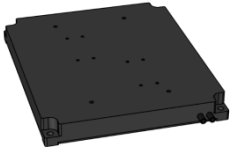
上海拜安实业有限公司

展位号:11A11

上海拜安光电成立于 2004 年, 是专业从事光纤通信技术的研发、生产和销售的高新技术企业, 国家级专精特新小巨人企业。核心产品包括光纤放大器, 光纤通信子系统, 光纤激光器, 各种光源及光电解决方案。产品应用于光纤通信, 有线电视, 激光雷达, 工业, 科研, 医疗等多个领域。生产运行的超过 50 万台套设备分布于世界各个角落。公司拥有 55 项专利技术, 200 多名员工团队和 3000 平米的办公面积。拥有良好的研发条件、先进的生产和检测设备, 2008 年通过了 SGS 认证的 ISO9001 质量体系, 大部分产品获得广电入网证、电信入网证、CE、UL、16949 符合性认证等认证。



星载放大器



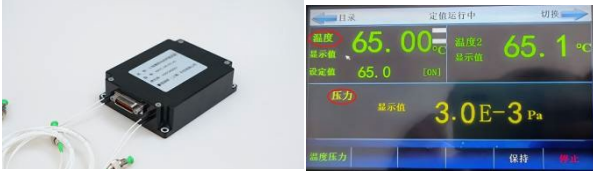
此款高性能功放前放一体化光纤放大器为空间激光通信终端配套设备，主要功能为对发射激光和弱功率信号光进行功率放大，从而实现远距离激光通信，可通过相应的指令在一定范围内对输出光功率进行控制。激光放大器集成度高、体积小、重量轻、具备抗辐照特性、可在真空电离辐射环境中稳定可靠运行。具备弱光信号低噪声放大能力。它具备高稳定性和可靠性、模拟温度遥测功能、宽温工作能力、带无光保护功能、具备弱光信号、具备抗单粒子门锁损伤能力、具备防回光损伤能力。

寰信驿联（上海）科技有限公司

展位号:9A25

寰信驿联(上海)科技有限公司,座落于上海中环,是一家集产学研为一体的科技公司。公司自成立以来,以技术创新为先导,致力于为光纤通信、光纤传感等领域的科学研究和装备应用,提供代表前沿技术和未来发展趋势的产品和服务。公司秉承“审顾创新,打造极品”的方针和“以客户为中心”的理念,专注于光纤通信/光纤传感产品的研发、生产和销售。公司聚集业内优秀的技术团队,以产品质量为基石,打造军工品质的产品和服务,于2023年通过了GJB9001C-2017武器装备质量管理体系认证和ISO9001质量管理体系认证

星载双通道光纤放大器



该产品包含高功率光纤放大器(BA) 和低噪声光纤放大器(PA)。 BA 可实现 1~2W 可调的光功率输出。 PA 可实现最小-50dBm 的微弱光信号的放大。模块进行了耐辐照设计、热真空设计和力学设计来适应星载环境

星载双通道光纤放大器



该产品包含高功率光纤放大器(BA) 和低噪声光纤放大器(PA)。 BA 可实现 1W, 2W, 3W, 4W 光功率的输出。 PA 可实现最小-50dBm 的微弱光信号的放大。模块进行了耐辐照设计、热真空设计和力学设计来适应星载环境

上海聿凡领光通信有限公司

展位号:12D52

我司是国内较早开展商业航天领域激光通信项目的团队,公司研制的产品已成功应用于航天型号任务。公司核心团队从事光纤激光通信及传输子系统领域研究已有 10 余年,参与各类重大专项课题,包括天宫、北斗、空间站舱内外通信系统、玫瑰星座等巨型星座。目前公司的宇航级光纤激光产品主要应用于卫星激光通信领域,技术成熟,公司成立至今已完成多个项目的在轨经历。另外,在军工雷达电子、海洋物探装备领域、车



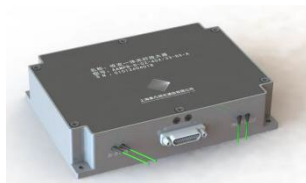
载激光雷达领域，也有广泛的应用场景，公司产品具备较高的环境适应能力及可靠性指标，能够满足各方需求。

星载双通道保偏光纤放大器



双通道光纤放大器适用于直调激光通信系统，具备高功率光放大及低噪声光放大功能；高功率光放大单元的主要功能是实现弱光信号的高功率放大输出，输出光功率可调；低噪声光放大单元的主要功能是实现接收微弱光信号的低噪声放大，输出光功率可调；一体化光放大器具备工作状态信息监测功能，监测量包括输入输出光功率、工作温度、工作状态是否稳定。

星载一体化光纤放大器



双通道光纤放大器适用于直调激光通信系统，具备高功率光放大及低噪声光放大功能；高功率光放大单元的主要功能是实现弱光信号的高功率放大输出，输出光功率可调；低噪声光放大单元的主要功能是实现接收微弱光信号的低噪声放大，输出光功率可调；一体化光放大器具备工作状态信息监测功能，监测量包括输入输出光功率、工作温度、工作状态是否稳定。



艾迪科技(山东)有限公司

展位号:11D39

艾迪科技于 2013 年成立于北京，2024 年迁址山东淄博，是一家从事光电信息领域产品开发和服務的高新技术企业。公司依托 985 高校及中科院科研团队，聚焦光电信息领域，深耕于光电通信及红外多谱段成像。公司深度结合国家空-天-地-海一体化信息技术的重大应用需求，产品广泛应用于水下侦听、夜视搜救、精确制导、卫星导航、卫星通信等方向。艾迪科技掌握核心技术，累计获得 10 余项专利授权，技术和产品处于国内领先水平。公司自主研发的激光增益芯片、窄线宽激光器以及光纤放大器、高可靠激光收发组件、制冷红外机芯、制冷红外热像仪、非制冷红外机芯等产品，在空天-地-海等领域得到了广泛应用，并受到了海内外客户的一致好评。

四波高功率低噪声一体化光放大器



高功率、低噪声一体化光放大器具备高功率光放大及低噪声光放大功能，可以实现 4 个波长兼容工作的同时可以满足更高的功率和更低的噪声系数。抗辐照设计能够适应空间力热环境，可靠性高。通过了航天载荷研制单位考核，已成功应用于星间激光链路中，实现了空间激光通信光纤放大器的自主可控。

华瑞高光子科技(佛山)有限公司



展位号:9B27

华瑞高光子科技(佛山)有限公司(简称华瑞高,英文名 Hirundo Optics Inc), HIRUNDO 中文涵义。公司总部设于深圳,深圳设研发中心和销售中心,工厂位于制造之都佛山顺德,是一家专业从事激光产品研发、生产和销售的企业。核心团队在激光行业有 20+年的工作经验,具备激光产品研发和解决方案设计实力,深谙客户以及市场需求。公司主营波分复用器、光模块、光分路器、激光器、光开关、混合器件、高功率保偏产品和高端连接类产品。产品广泛应用于光传输网络、数据智算中心, 5G 网络架构、石油电力风力传感、生物医疗医美等领域。

波分复用器



华瑞高的“紧凑粗波分器”(CCWDM)与传统的 CWDM 模块相比,有较小的封装尺寸和较低的插入损耗,它也解决了光纤短缺和多服务透明传输的问题,主要是在城域网络聚合和访问层中,可以在短时间内建立和操作。由于其低成本、低功耗、小体积等优点,是一种低成本、高性能的传输解决方案,在城域网络传输中得到了广泛的应用。

蚌埠市华兴电子网络有限公司

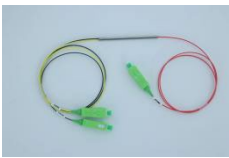
展位号:9T32-2

华兴电子网络有限公司创立于 2008 年,注册资本 6666 万元。拥有专利产品 46 件;公司技术、研发发



展历程，科技型中小企业--安徽省创新型中小企业--高新技术企业--专精特新中小企业--专精特新小巨人企业；拥有安徽省级企业技术中心。创业以来，华兴电子的发展历程记录下时代风云中波澜壮阔的瞬间，也成就了华兴人追求梦想的不懈努力与坚持。依托丰富的项目经验、雄厚的科技实力、持续的创新能力，成为一个理性、专业、可持续发展的下一代光通信传输领域的优秀企业。

波分复用器



波分复用器是一种用于光纤通信系统的关键无源光器件。其核心功能是实现波分复用（WDM）技术。它利用光波波长（或频率）的差异，将来自不同光源（携带不同信号）的多个光波长信号复用到同一根光纤中进行传输（发送端），并在接收端将组合在一起的不同波长信号解复用分离出来，分配到各自的接收器。极大地提升了单根光纤的传输容量和信息承载能力，无需铺设更多光纤即可实现网络扩容，是构建高速、大容量光通信网络（如骨干网、城域网、数据中心互连）的基础技术。

黄石晨信光电股份有限公司

展位号:9D305

黄石晨信光电股份有限公司（以下简称“Sunshine”）成立于2001年3月份，是一家主要从事于光电子器件研发、制造和技术服务的国家高新技术企业。晨信坐落于中国湖北省黄石市。公司从日本引进全套的生产设备和技术，拥有特定类型的专业技术人才。主要产品有陶瓷插芯、光纤连接器、适配器、光分路器、光衰减器、光滤波器，光准直器，等光无源器件。公司全部产品通过ROHS和泰尔认证。公司管理通过质量、



环境、职业健康与安全综合管理体系认证。晨信光电践行“为客户、员工、合作伙伴和社会创造财富”的核心价值观，坚持“以诚待人，以信为本”的经营理念。让“晨信”连接您的光网络，我们愿成为您忠实的事业伙伴。

波分复用器



WDM 是将两种或者多种不同波长的光波载波信号（携带各种信息）在发送端经复用器汇合在一起，并耦合到光线路的同一根光纤中进行传输的技术。

湖北朗讯通光电股份有限公司

展位号:9C122

湖北朗讯通光电股份有限公司是一家坚持十多年专业从事光纤通信用光电子无源器件及模块的研发、生产与销售的高新技术企业。总部位于湖北省十堰市郧西县，下辖深圳、十堰丹江两个生产、销售基地。公司目前主要的产品是波分复用设备，包含粗波分复用产品、密集波分复用产品、光分插复用产品、光开关、环形器、隔离器、5G 前传半有源产品、AWG 阵列波导式波分复用设备等，根据装形式的不同又分为机架式、机架板卡式、插片盒式和纯器件式等。通过技术服务、系统集成，信息安全解决方案来服务国内外通信运营商、设备商、集成商。

粗波分复用器



CWDM 是一种面向城域网接入层的低成本 WDM 传输技术, 利用单模光纤低损耗区的巨大带宽, 将不同波长的光耦合到一根光纤进行传输。CWDM 粗波分复用器具有 20nm 的宽波长间隔, 对激光器的要求较低, 有效降低网络运营成本, 提高系统的可靠性。目前 CWDM 已经广泛应用于 5G 前传部署中。

深圳市宏泰达科技有限公司

展位号:9B38

公司成立于 2005 年, 是一家以光通信产品的研发、生产和销售为主的“国家高新技术”企业, 产品主要包括: 波分复用器, 光探测器, EYDFA 波分混合模块, 光开关, 隔离器, 环形器, 光无源器件、DAC 和 AOC 高速线缆组件, 光收发一体模块, 广泛应用于电信、广电、光纤到户、光纤通信、数据中心等多个领域。公司通过了 ISO9001: 2015 质量管理体系认证和 ISO14001: 2008 环境管理体系认证, 厂房面积五千多平米。已与全球 60 多个国家和地区的 300 多家运营商、系统集成商和通信设备制造商建立了长期稳定的合作关系!

粗波分复用器



产品名称: 粗波分复用器 (CWDM) 产品特点: 低插入损耗、低偏振相关损耗、高波长带宽隔离度、环境



稳定性好 粗波分复用器一种基于 TFF（薄膜滤波器）的波分复用技术，多种封装尺寸，波长可选，最大提供 18 个通道；能有效节省光纤资源和组网成本。它将不同波长的光信号复用至单根光纤进行传输，在接收端将光纤中的信号分解为不同波长的信号；因 CWDM 的宽波段，对系统设备的要求低，在城域网接入层占据重要的位置，解决了光纤短缺和多业务透明传输的问题，并广泛应用于电信，企业网，校园网等领域。

广东朗维光子技术有限公司

展位号:11D704

朗维光子是一家立足中国面向全球领先的光纤通信器件、智能传感器生产商，同时也是人工智能、机器视觉、物联网综合解决方案提供商。公司可为全球不同国家和地区的电信、能源、交通、环境、工业等客户提供创新技术与产品解决方案，帮助客户实现方便、快捷、安全、智能、经济为一体的高效发展战略。公司成立于 2022 年，她将成为是中国乃至世界最具竞争力的优秀创新科技公司。

光纤放大器、波分复用器



光纤放大器，增强光功率使光信号传输距离更远。波分复用器，可以满足 DWDM 密集波分 96 波同时在 1 根光纤传输。

深圳市沃克网络产品有限公司



展位号:10D10

深圳沃尔克网络产品有限公司是一家专注于提供宽带网络接入设备的高科技公司。公司位于中国“四大一线城市”之一的深圳。1999年由一群网络通信领域的营销、研发及管理精英创立。在有线电视的光纤同轴混合(HFC)网络、宽带IP网络方面拥有长期的研究与应用经验,对FTTX架构、技术方案、设备研发及工程应用有着深刻而独到的理解。公司成立之初就专注于研发、设计和制造具有创新精神且符合标准的接入网产品,以最优惠的价格、最先进的产品,凭借稳定可靠的产品质量和良好的服务,为用户打造高速、优质、多媒体、多维度的丰富信息体验。

光放大器



本系列1550nm 铒镜共掺光纤放大器具有噪声低、增益高、带宽宽、泵浦效率高、工作稳定等特点,采用包络泵浦技术,克服了单模光纤的缺点,使输出功率提高了一到两个数量级,推动了高功率光纤放大器的发展。为适应当前FTTH、FTTB的需求,我公司研制了适合CATV系统的铒镜共掺双层包层光纤放大器。

宁波宇达光电股份有限公司

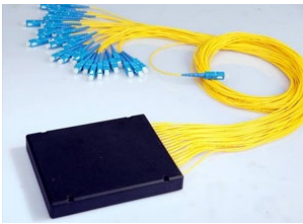
展位号:9B25

宁波宇达光电股份有限公司成立于2000年,是一家集研发、生产、销售于一体的国家高新技术企业,是业界领先的光网络连接精密器件制造商。公司主要产品有:PLC光分路器,光纤跳线、光纤适配器、五金散件



等，产品广泛服务于电信、广电等行业，应用于光纤骨干通信网、有线电视网、FTTH、FTTR 等领域。公司位于宁波奉化区莼湖街道滨海开发区，拥有 20 亩地的研发中心与生产厂房，基于 ERP 系统高度高效垂直整合的规模化生产能力、封装切割技术、不锈钢高精密车削技术、注塑生产技术，可实现关键零组件自主研发生产，为客户提供极具工程能力的产品。公司秉承创新改进精神和领先业界的使命，成为国内外光通信厂商在华首选供应商。

PLC 光分路器



可根据客户需求提供不同种类的连接头 输入端口 1 或 2 输出端口 2 4 8 16 32 64 尺寸(mm) 120*80*18 141*115*18 封装材料 ABS 连接器类型 SC,FC,ST,LC,MU 端口描述 直径为 2.0mm,标准长度为 1.5M 的尾纤

武汉炆和通信科技有限公司

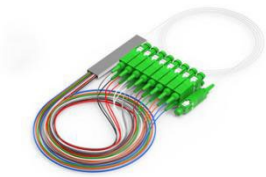
展位号:9B37

炆和通信位于中国光谷武汉，坐落于湖北省武汉市国家级技术开发区光谷，是专业从事光电通信设备的研发、生产、销售、服务于一体的专业化高科技企业，拥有先进的自动化生产设备和高端的检测设备，专业从事光缆光纤系列、数字通信缆系列、FTTX 通信系列（户外机柜、网络机柜、光缆配线架、数字配线架、光缆交接箱、光纤分纤箱、光缆接头盒、综合信息箱、光缆终端盒、信息面板、光分路器、适配器、衰减器等）、



SFP1.25G\10G\40G 光模块等有源器件的研发、生产、销售、服务于一体的综合性高新技术企业.

光分路器



光分路器是光纤链路中重要的无源器件,它将一根光纤中的传输光信号,分配到多根光纤。起分光的作用,广泛应用于光纤通信系统,光网络等领域。

宁波科浩瀚兴光电科技有限公司

展位号:9A110、9A109

宁波市科浩瀚兴光电科技有限公司位于东海之滨的宁波市。公司前身是始建于 2003 年的宁波市鄞州横溪科兴通信配件厂。为适应光通信行业的发展,2016 年独资注册 5600 万元成立了集技术质量、生产、销售为一体的“科浩瀚兴公司”。公司目前主要产品有:插片式、盒式、微型、托盘式、机架式等全系列光分路器,另外还生产 DDF、VDF、分纤箱、光缆交接箱、光纤跳线、法兰及光通信用的注塑件等各种产品。科浩瀚兴,以稳健的质量及服务与你共赢!

微型光分路器



微型光分路器是一款小巧实用的光纤分路设备，主要用于将一根光纤的信号“分流”成多路，比如1分4、1分8等，适用于家庭宽带（FTTH）、小区光纤网络等场景。特点：分光均匀——信号稳定，网速不卡顿。体积小——比手指还细，安装方便，节省空间。即插即用——无需供电，接上光纤就能用。耐用可靠——适应高温、低温，长期使用不掉链子。用法：只需把主光纤接入输入口，输出口连接多根分路光纤，就能实现“一进多出”的信号分配，轻松扩展网络覆盖范围。适合光纤到户、监控系统、企业组网等需求。

插片式光分路器



插片式光分路器是一款专为光纤网络设计的高效分路设备，采用标准插片式封装（如1U机架、光纤配线箱兼容），可灵活安装在ODF箱、光交接箱等场景，实现光信号的多路分配（如1分4、1分8、1分16等）。核心优势：模块化设计——即插即用，支持热插拔，便于维护和扩容。低损耗高稳定——采用优质PLC芯片，分光均匀，插入损耗 $\leq 3.6\text{dB}$ ，确保信号传输质量。强兼容性——适配SC/LC接口，支持



1260~1650nm 全波段, 适用于 GPON/EPON/XGSPON 等多种网络。工业级耐用——工作温度-40°C ~+85°C。

东莞华豫光电有限公司

展位号:9B107

东莞华豫光电有限公司位于工业发达, 交通便捷的广东省东莞市寮步镇, 是一家集生产、研发、销售为一体的高新技术企业, 主要生产、销售光通信行业光纤器件, 光通信设备及网络设备。产品主要包括光缆用涂塑钢丝、皮线光缆、束状光缆、拉远光缆、分支光缆、铠装光缆、迷你光缆、隐形光缆、紧套光纤等室内外用光缆; 光纤尾纤、跳纤、适配器、光分路器、光缆分纤箱、光缆接头盒等光通讯产品。华豫产品广泛应用于电信, 广电, 油田铁路, 高速公路, 智能大厦, 科研院所, 学校小区, 政府大楼等部门和领域。

光分路器



PLC 光分路器是一种基于石英、硅或其它材料基板的波导器件, 用于光信号的功率耦合及再分配。具有波长不敏感、体积小、可靠性好、分光均匀性好、工作波长范围宽等特点, 特别适合用于 FTTH 无源光网络。

上海宝熙通信设备有限公司

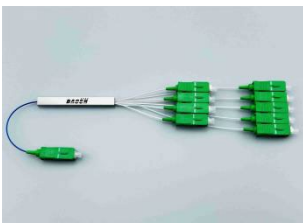
展位号:9A95

上海宝熙成立于 2008 年, 自有厂房 5000 多平米。是国家高新技术企业、上海市专精特新企业、创新型科



科技企业。拥有各项专利 40 多件。公司专注于生产以下各类光纤器件, 光纤配线产品。应用于宽带接入 FTTx 网络、5G 网络、数据中心等领域。FTTx 平面光波导 PLC 分光器 5G 前传无源波分复用 WDM 器 高可靠性光纤活动连接器 光纤配线子系统 公司所有产品均严格按照 ITU 和 Telcordia 国际标准进行研发、生产和测试。公司团队拥有近 20 年的行业经验, 可以承接各种 OEM、ODM 订单。产品在海内外的电信网络中大量部署。上海宝熙致力于用不断提升的产品质量, 快速的交付, 更高的性价比为客户服务, 创造价值。

FTTx 平面光波导 PLC 分光器



上海宝熙可提供 1xN 和 2xN 全系列 PLC 分光器产品, 并为客户订制适合各种应用场合的光分路器。产品具有低损耗, 均匀性好, 可靠性高等优点。所有产品均符合 TelcordiaGR-1209-CORE, TelcordiaGR-1221-CORE, YD/T1117-2001 等标准。

桂林恒毅金宇通信技术有限公司

展位号:11B708、11B709、11B710

桂林恒毅金宇通信技术有限公司成立于 2009 年, 致力于光无源器件的研制及其相关的配套集成, 并将其形成组件或设备, 产品主要应用于光纤传输及保护、光纤测试及传感、国防建设等领域。公司坐落于桂林市七星区国家信息产业园内, 拥有近 1700 平米的生产基地, 十万级无尘车间, 专业的研发团队。经过多年的发展, 恒毅金宇已创造了超过 30 项专利, 光开关年出货量超过 10 万通道, 并成为国家认定的高新技术



企业。

3D MEMS 矩阵光开关



3D MEMS 光开关矩阵主要由两个 MEMS 微镜阵列和两个光纤准直器阵列构成，如下图所示，通过对两个 MEMS 微镜阵列上各个 MEMS 微镜偏转的独立、精确控制，可以实现将光信号从任意输入端口交换至任意输出端口。3D MEMS 技术只操纵光路，因此不受比特率、协议和波长的限制，即对传输信号透明。相比传统的级联方案，3D MEMS 光开关矩阵拥有显著的体积小、功耗低、性价比高、生产产能提高的优势。

机械式多路光开关



机械式多路光开关是一种光路切换器件，其作用是对光传输线路或集成光路中的光信号进行物理切换或逻辑操作。该器件广泛应用于光缆监测系统、光学测试系统、光插/分复用系统等。

深圳市欧亿光电技术有限公司



⌚ 2025年9月10-12日 📍 深圳国际会展中心(宝安新馆)

展位号:11C56-1

深圳市欧亿光电(OE PHOTONICS)是一家专业从事先进光芯片组件、光器件与集成系统设备研发、生产、销售的国家级高新技术企业，深圳市专精特新企业。总部位于深圳龙华，现有员工 200 余人，近 10000 m² 办公面积，自有千级无尘车间，并在上海建立了研发中心、江西赣州建立了生产基地。公司通过 ISO9001 质量体系认证，主要产品已通过 ROHS、CE 以及泰尔认证。深耕通讯行业数十年，支持各种光学产品和光学系统定制。

64x64 矩阵光开关



端口连接可以重构 单模/多模/保偏 RS232, RJ45, USB 等控制接口

1x256 保偏光开关



*1xN,2xN,3xN(N=2~256)

*保偏 PM1550/1310/1060/980/850/780 *PER> 18dB/20dB/22dB

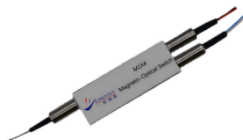


深圳市一飞通讯技术有限公司

展位号:9D120、9D121

一飞通讯 (E-PHOTICS) , 成立于 2004 年, 20 多年专注光开关等光通信器件研发、生产和销售的国家高新技术企业, 主要产品包括高速磁光开关、电光开关、MEMS 光开关、马达光开关、机械光开关、矩阵光开关、光开关模块等全系列光开关产品、光衰减器、光纤跳线和光纤熔接保护管等, 立志于成为光通信器件行业领先供应商, 不断为光纤通信、数据中心、仪器仪表、风电军工等行业和科研院校等客户提供优质、可靠和有竞争力的产品和解决方案。

高速磁光开关



磁光开关是利用法拉第磁光效应, 通过外加磁场改变磁光晶体对入射偏振光偏振面的作用, 从而达到光路切换。磁光开关具有微秒级切换速度、全固态无运动部件、高稳定性和高可靠性, 使用寿命超长、驱动电压低等优点, 产品广泛应用于光纤通信、数据中心、测风雷达、精密仪表、航空航天和军工设备。

MEMS 光开关



MEMS 光开关是基于 MEMS (微机电系统) 技术的一种允许在单个输入光和 N 个输出光之间进行信道选择的光开关, 开关时间在 ms 量级, 具有体积小、集成度高和高可靠性等特点, 广泛应用于数据中心、光纤传感与监测、仪器仪表等领域。

南京万纤芯创科技有限公司

展位号:10A27

南京万纤芯创科技有限公司自建立之初, 广揽各方面专业的人才, 现已拥有一支专业化的销售、服务团队, 具有多年的研发、生产、销售、市场和管理经验。并在国家大力推进光电产业升级的政策环境下, 南京万纤芯创科技有限公司依托国家科技园区产业优势, 进一步锻造专业的、多层次、高效率、低成本、立体化、全方面的服务能力, 力求为用户不断创造价值。南京万纤芯创科技有限公司为了更好地服务用户, 我们精心挑选国内外优质供应商资源, 并与他们建立坚实的合作基础, 合作创立了多个面向用户需求与应用的产品解决方案。我们真诚的希望通过我们的智慧与不懈努力, 能够与您共创美好未来, 共同见证中国光电产业的发展 and 腾飞!

1x24/1x48/1x64 MEMS 光开关



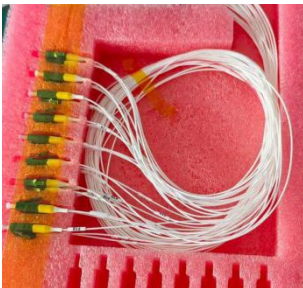
产品特点：低损耗，小体积 单模，多模或保偏 TTL 串口或并口控制

武汉创联矩阵科技有限公司

展位号:9D154

武汉创联矩阵科技有限公司自 2025 年 3 月 7 日扬帆起航，便迅速在科技浪潮中崭露头角，致力于成为行业内的创新先锋。光电子器件制造与销售是公司业务的重要组成部分。公司生产的光电子器件广泛应用于光通信、光传感、激光加工等多个领域。在光电仪器仪表制造与销售方面，创联矩阵科技不断加大研发投入，推出一系列高性能、高可靠性的光电仪表，涵盖光纤监测、光连接器测试、光交换设备等。自成立以来，创联矩阵始终秉持创新驱动发展的理念，高度重视技术研发与人才培养。公司汇聚了一批来自光学、计算机、电子工程、通信系统等领域的顶尖人才，他们具备丰富的行业经验和创新精神，为公司的技术创新和产品研发提供了坚实的支持

Mems 光开关





1xN MEMS 光开关基于先进的微机电系统 (Micro-Electro-Mechanical System, 简称 MEMS) 技术精心设计而成, 是光通信领域的关键组件。其核心机制在于利用微小的机械结构, 如微镜等, 在电信号的精准操控下, 实现光路的快速、可靠切换。这种创新的设计理念, 使得光信号能够在—个输入端口与 N 个输出端口之间灵活转换, 极大地满足了现代光通信网络对灵活、高效光路管理的需求。

光纤光缆

CORNING

展位号:11T52

康宁公司 (纽约证券交易所代码 - GLW) 成立于 1851 年, 总部位于美国纽约州康宁市。170 多年来, 康宁凭借在特殊玻璃、陶瓷、光学物理领域的精湛专业知识, 开发出众多引发了行业的革命性改变并改变人类生活的产品和工艺。康宁公司 2024 年全年的核心销售额达到 145 亿美元, 2024 年美国财富 500 强排名第 263 位。康宁积极参与中国的发展已逾 45 年, 康宁公司通过其子公司——康宁 (上海) 管理有限公司协调管理其在中国区的业务。今天, 康宁在中国的投资与该地区新兴市场的趋势紧密结合。康宁在光通信、显示科技、汽车应用、生命科学及移动消费电子市场领域均是处于领先地位的企业之一。

Vascade® EX2500 光纤



Vascade® EX2500 光纤是康宁海洋光纤产品系列中的最新创新产品, 具有最低的衰减系数 (典型值



0.148dB/km @1550nm) , 有效面积典型值为 $125\mu\text{m}^2$ 。其符合 ITU-T G.654.B/D/E 标准, 是专为最具挑战的超长距大容量传输网络设计, 可助力海洋和陆地长途干线网络提升性能, 简化网络设计, 构建高价值的网络。Vascade® EX2500 光纤同时提供 $200\mu\text{m}$ 外径的产品。

ClearCurve® OM4 XT 多模光纤



康宁® ClearCurve® OM4 XT 多模光纤是为新兴的单通道 100G 和 T 比特 BiDi 收发器技术而设计的新型光纤。支持数据中心多模连接方案向 800G 及更高速率的持续升级。通过对 850nm 到 910nm 有效模式带宽 EMB 值的优化, 改善 VCSEL 中心波长偏移带来的传输性能劣化, 能分别支持单通道 100G 和 Terabit BiDi MSA 标准下 100 米的传输距离需求。也可以比常规 OM4 更好的支持单通道 200G VCSEL, 实现更高的传输性能。

J-fiber GmbH

展位号:11A61-2

j-fiber, 欧洲领先的光纤数据传输解决方案供应商, 德国最大规模的光纤制造商。作为专业预制棒、单模/多模光纤以及特种光纤领域的领导者, j-fiber 提供广泛的产品方案, 涵盖了高性能的光纤预制棒, 单/多模光纤, 特种光纤, 光纤传感服务, 数据中心解决方案, 以及光纤定制服务。



多模，单模光纤，特种光纤，特种光棒



j-fiber 抗弯多模光纤系列涵盖 OM1 至 OM5，具有优异的抗宏弯与微弯性能，适用于高密度布线、紧凑空间和对弯曲敏感的应用环境。该系列在 850nm 波长下提供超高带宽，全面支持 40G/100G 甚至更高速率的传输需求，特别适用于数据中心、楼宇布线和工业通信。j-fiber 抗弯多模光纤兼容现有标准 MMF 系统，具有良好的连接性能和易于熔接的光纤几何特性，确保系统长期稳定运行。OM5 还具备广谱传输能力，可支持多种模式，为未来网络提供更高密度与更低能耗的解决方案。

j-fiber 耐高温光纤



j-fiber 提供专为极端环境设计的耐高温涂覆光纤，广泛应用于矿业、工业、航空航天、军工和交通等要求领域。其聚酰亚胺 (Polyimide) 涂覆层可承受 -190°C 至 $+350^{\circ}\text{C}$ 的宽温范围，优于传统丙烯酸涂层，尤其适用于真空环境或对涂覆层厚度要求严格的场景。j-fiber 可提供多种光纤结构，包括单模 G.652.D、多模 OM1/OM2-5，以及特殊光纤（如大芯径、高数值孔径等），为客户提供高温稳定性与卓越机械性能的可靠解决方案。

江苏亨通光电股份有限公司



展位号:11A51

亨通集团，始创于1991年，中国光纤光网、能源互联网、大数据物联网、新能源、新材料等领域的国家创新型龙头企业，业务布局光纤通信、智能电网、海洋通信与能源互联、新能源与新材料等产业，拥有全资及控股公司70余家(其中上市公司5家)，产业布局全国15个省，并在欧洲、拉丁美洲、南非、南亚、东南亚、中东等地创建12个产业基地和40多个海外营销技术服务分公司，业务覆盖150多个国家及地区。

空芯反谐振光纤



面向下一代光通信网络对高速大容量传输性能光纤的迫切需求，亨通空芯光纤团队采用先进工艺制备高精度高纯度石英管材、开发低损耗长距离空芯光纤拉丝技术，并研究光纤模场调控与匹配技术制备低插损空芯光纤连接器，为光通信领域提供先进的空芯光纤光传输产品和技术支撑。

多芯光纤



亨通面向空分复用大容量通信传输、通感一体化等应用，开发出2-19芯光纤，在相同的敷设空间下，使用多芯光纤进行传输信号，大大增加单根光纤的传输容量，是光纤扩容重要的解决方案。



长飞光纤光缆股份有限公司

展位号:11A31

长飞光纤光缆股份有限公司(以下简称“长飞公司”,股票代码:601869.SH、06869.HK)是全球领先的光纤预制棒、光纤、光缆及综合解决方案提供商,主要生产和销售通信行业广泛采用的各种标准规格的光纤预制棒、光纤、光缆,基于客户需求的各类光模块、特种光纤、有源光缆、海缆,以及射频同轴电缆、配件等产品,公司拥有完备的集成系统、工程设计服务与解决方案,为世界通信行业及其他行业(包括公用事业、运输、石油化工、医疗等)提供各种光纤光缆产品及综合解决方案,为全球90多个国家和地区提供优质的产品与服务。

掺铒光纤



长飞公司掺铒光纤系列全新升级,包含C-band掺铒光纤、L-band掺铒光纤、抗辐照掺铒光纤和抗辐照保偏掺铒光纤。C-band和L-band掺铒光纤具备高增益、低噪声和高可靠性等特性,可满足长距离传输和高带宽需求,其中全新产品—L++波段放大掺铒光纤,具备1627nm尾波高可靠性,可满足通信系统干线L扩展波段DWDM光放大的重大需求;抗辐照掺铒光纤和抗辐照保偏掺铒光纤具有寿命长、低辐射诱导损耗、高机械强度、温度稳定性等优点,同时接受各种定制化性能设计,适用于长期空间卫星通信以及其他辐照环境。



器件保偏光纤



长飞“小熊猫”一器件保偏光纤，该系列光纤包含常规型、细径型、抗弯型和小模场型，可满足各种通信应用场景，实现相干光通信网络的高速率、大容量、低功耗、小型化发展。具备优异的研磨性能、稳定性和高可靠性；并且使用双紫外固化涂覆层结构，光纤环境性能稳定，可使用于-45°C 到 +85°C的温度范围。产品特性：良好的几何均匀性 稳定性和可靠性高 优异的研磨性能 保偏性能好 产品应用：激光器尾纤 偏振敏感器件 各类保偏器件尾纤 硅光芯片耦合

烽火通信科技股份有限公司

展位号:11A25

烽火通信科技股份有限公司（股票代码：SH600498）是国际知名的信息通信网络产品与解决方案提供商，自1999年成立以来，始终专注于全球信息通信事业的进步与发展。公司主营业务立足于光通信，深入拓展至信息技术与通信技术融合而生的广泛领域，并成为我国智慧城市、行业信息化、智能化应用等领域的核心企业。面向5G时代，烽火通信秉承“最大限度挖掘数字连接价值，造福人类社会”的使命，以提振产业经济为己任，瞄准世界领先技术、提升核心竞争力、加速国际化进程，以更加开放的胸怀和更有远见的视野，贡献烽火智慧和烽火方案，让社会共享信息通信带来的美好生活。



空芯光纤



烽火通信通过材料革新（空气纤芯）、结构创新（反谐振层设计）及系统集成（同频全双工），推动空芯光纤从实验室走向产业前沿。其技术不仅突破了香农极限约束，更在“东数西算”等国家工程中具备战略价值，有望重塑超高速、低时延、大容量的下一代光通信架构。

杭州奥林海升光电技术有限公司

展位号:12A23

杭州奥林海升光电技术有限公司是美国 LIGHTERA 有限公司授权的 LIGHTERA 特种光纤及相关光通信器件产品的中国代理。LIGHTERA 将光纤专门技术和组件设计延伸，制造出特种光纤、系统组件、特种光缆及光纤组件，为高速宽带应用，连续及脉冲光纤激光器，高功率光纤激光器，医疗设备，自动化控制，数据传输，航空航天提供光纤解决方案。

掺铒光纤

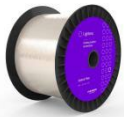


掺铒光纤是掺杂了少量稀土元素铒的光纤，MP08-G2 和 HP09-G2 掺铒光纤用于放大光信号，不传输。



MP08-G2 和 HP09-G2 掺铒光纤其中所含的铒元素具有放大光信号的作用,使其区别于其它普通单模光纤。它设计应用于光放大器,在光传输的过程中起到将光信号放大、增强信号的作用,以便于整个传输的顺利畅通。优化的掺铒光纤正被使用于要求高性能,低噪声及增益平坦的高品质掺铒光纤放大器中。

微弯保偏光纤



Micro Connect PMF 1310 是一种用于 O-band 工作的微弯保偏光纤。通过支持低至 5 毫米的弯曲半径,实现紧凑的包装。严格的几何控制使其成为共封装光学和硅光子学应用的有力候选者。

成都中住光纤有限公司

展位号:9D63

成都中住光纤有限公司 (CDSEI) 成立于 1998 年,是日本住友电气工业株式会社 (SEI) 在中国成立的合资企业,公司地址位于四川省成都市高新西区。成都中住专业从事光纤产品制造及销售,主要生产 G.652.D/G.657A1/G.657.A2/G.657.B3/G.654.E/G.655 系列单模光纤。住友电工是一家创始于 1897 年的跨国企业,在技术和质量方面享有极高盛誉。成都中住光纤产品广泛应用于中国的通信网络,在泰国、巴西、欧洲和其他海外市场也有较多应用。公司采用日本住友的光纤预制棒及拉丝工艺,光纤几何参数优良,传输性能稳定,机械性能优异,能够更好的满足各种苛刻的应用场景。



G.652.D 单模光纤



韧传™ 低水峰单模光纤，用于 1260~1625nm 全波段传输系统，在 1383nm 处具有低损耗，充分利用 E 波段传输，该光纤满足或优于 ITU-T 推荐的 G.652.D 光纤技术规范，适用于大容量、长距离传输。精确的几何尺寸控制（包层直径标称值波动范围 $\leq \pm 0.3\mu\text{m}$ ）确保低熔接损耗和高熔接效率，优异的机械性能和环境特性确保光纤在各种使用环境中性能稳定。

G.657.A1 单模光纤



韧弯™ 弯曲不敏感单模光纤满足 ITU-T 推荐的 G.657.A1 光纤技术规范，能够充分利用 1260~1625nm 波段进行传输，在 10-15mm 弯曲半径范围内拥有更好的弯曲性能，便于狭小空间施工、布线，适用于接入网 (FTTH)，精确的几何尺寸控制（包层直径标称值波动范围 $\leq \pm 0.3\mu\text{m}$ ）具有低熔接损耗和高熔接效率，优异的机械性能和环境特性确保光纤在各种使用环境中性能稳定。

武汉市飞翎光电科技有限公司



展位号:9B31

武汉市飞瓴光电科技有限公司成立于2021年11月，坐落于中国光电产业聚集地武汉光谷，是一家以非金属元素石英掺杂技术为核心的研发驱动型企业。飞瓴光电为通信传感、工业激光、军工核电、生物医疗、能源交通等领域客户提供关键原材料、光纤预制棒、特种光纤与衍生产品及解决方案的定制化服务。飞瓴光电秉承“驭光守正，创新推动科技向善”的使命，“致力于成为光学材料掺杂技术领导者与特种光纤专家”的愿景，坚持“明理、增信、崇德、力行”的价值观，奉行“专注、创新、协同、担当”的经营理念，构建常压微波等离子体技术体系，加速特种光纤装备技术与制备技术国产化升级的进程，推动通感知多模态光网络的广泛应用。

特种光纤



特种光纤是在特定波长上使用，为了实现某特种功能而设计制造的光纤，其种类繁多，发展迅速，结合我司的独特工艺使我司的有源光纤和无源光纤可应用于材料加工、增材制造、激光清洗、科学研究和医疗等领域，能全面满足各类中高功率光纤激光器用户的光纤需求。

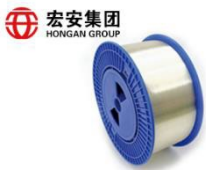
宏安集团有限公司

展位号:9C51



宏安集团是一家集研发、制造、销售、服务于一体的光通信产品专业企业，产品覆盖光纤预制棒、光纤、光缆、网线、光通信设备及器件，是国内数量为数不多的拥有通信产品完整产业链的高新技术企业。宏安集团旗下的威海长和光导科技有限公司，注册资本 2 亿元，主营光纤预制棒及光纤拉丝，总投资 15 亿元。现公司已掌握 VAD+OVD 制棒的核心技术，生产的光纤预制棒具有生产效率高、预制棒尺寸大、生产工艺稳定、成本低等优点，能够满足拉制不同型号光纤的需求。

光纤



光纤是一种由玻璃或塑料制成的纤维，可作为光传导工具。宏安集团旗下的威海长和光导科技有限公司主营光纤预制棒及光纤拉丝。现公司已掌握 VAD+OVD 核心技术，生产的光纤预制棒具有生产效率高、预制棒尺寸大、生产工艺稳定、成本低等优点，能够满足拉制不同型号光纤的需求。

江苏永鼎股份有限公司

展位号:11C21

永鼎，始创于 1978 年。旗下江苏永鼎股份有限公司（股票代码 600105）于 1994 年成立，1997 年上市，是中国光缆行业首家民营上市公司，经过数十年稳健发展，已形成了“光电交融，协同发展”的战略格局，拥有永鼎光电子等数十家控股、参股公司和研发机构，并在全球十多个国家和地区设立分公司，跻身中国民营企业 500 强、中国民营企业制造业 500 强、中国电子元件百强企业及中国电子信息百强企业。永鼎旗下



永鼎光电子在苏州、武汉、成都等地先后布局了研制光芯片、光器件、光模块、子系统集成为等诸多子公司，形成全产业链布局的同时也致力于关键核心芯片和器件实现国有替代。

MPO(Multi-fiber Push On)室内光缆



永鼎光缆 MPO 室内光缆，结构紧凑，纤密度高，适用于室内环境，如数据中心、机房等；配置灵活，满足定制化芯数需求，适配不同设备接口；快速插拔，可靠性高；低损耗，传输速率高，兼容性好。

南京华信藤仓光通信有限公司

展位号:9A32

南京华信藤仓光通信有限公司创始于 1995 年，是一家大规模生产和经营光纤光缆产品的高新技术合资企业，是行业领先的光纤、光缆制造商及光通信解决方案提供商。公司具备先进的光纤光缆研发能力，严格按照质量、环境、职业健康安全、CNAS、知识产权、能源、碳足迹管理九标一体化体系要求进行运作，精益求精打造国际先进水平产品。公司拥有专利 237 件，主导或参与制定国际、国内标准 35 项。荣获了国家知识产权示范企业、国家级绿色工厂、国家绿色供应链管理企业、江苏省智能制造示范企业等上百个荣誉。

1728 芯低线径高密度室外光缆



产品特点： 选用优质光纤，确保光缆具有优良的传输性能； 全截面阻水结构，确保良好的阻水防潮性能； 子单元柔性好，弯曲性优良，可用手指开剥，方便施工； 高模量玻璃纤维增强塑料棒加强构件以及芳纶增强件模量高，光缆抗拉性能优越； 光缆为全介质（非金属）结构，重量轻、敷设方便，抗电磁能力优良，适用于电力系统及多雷地区； 超大芯数光缆、外径小、重量轻、结构紧凑严密、弯曲性能优异。 应用场景： 适用于数据中心、算力中心等超高密度应用场景；

6912 芯部分粘结型光纤带光缆



产品特点： 采用部分粘结型光纤带，低线径，有效提高光纤密度； 光缆采用全干式结构，绿色环保，提高施工效率； 子单元柔性好，弯曲性优良，可用手指开剥，方便施工； 高模量玻璃纤维增强塑料棒加强构件以及芳纶增强件模量高，光缆抗拉性能优越； 光缆为全介质（非金属）结构，重量轻，敷设方便，抗电磁能力优良，适用于电力系统及多雷地区； 超大芯数光缆，外径小、重量轻、结构紧凑严密、弯曲性能优异。 应用场景： 适用于数据中心、算力中心等超高密度应用场景；

深圳市雅信通光缆有限公司

展位号:9C33



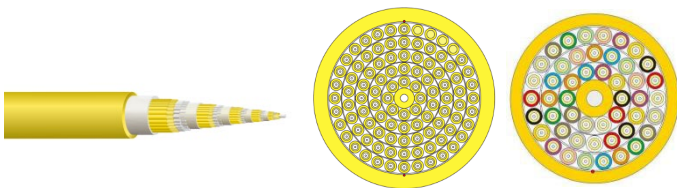
深圳市雅信通光缆有限公司(简称“雅信通”)成立于2001年,现位于深圳市深汕特别合作区。经过二十年的发展,公司现占地面积5.1万平方米(约75亩),拥有员工400人左右,注册资金3900万元。公司致力建立完善的质量控制体系,具备ISO9001:2015质量体系认证、ISO14001:2015环境体系认证,美国UL认证,ETL认证,欧洲CPR认证,并已成功申请多项实用新型专利。公司建有功能完备的检测中心和实验室,对产品实行严格的品质把控,专注提升产品性能;努力发展成为中国光通信行业的标杆企业,是您最可靠信赖的长期合作伙伴。

多芯数迷你型光缆



分单元迷你光缆芯数多,外径小。每12芯单元缆内独立含有芳纶增强纤维,强度高,弯曲性好,不含油脂,方便施工和接续!外护套颜色和材料,可按用户要求和合同约定执行定制。用于室内水平及垂直布线、设备尾缆及活动连接线、跳线。

多芯数分支光缆



由多根单芯缆构成,并有中心加强元件,单芯光缆有独立的增强元件及护套。每根子缆内含芳纶增强纤维,弯曲性好,易于施工和接续;能够防止环境和机械应力所造成的破坏。高强度芳纶纱加强件,保证光纤拉



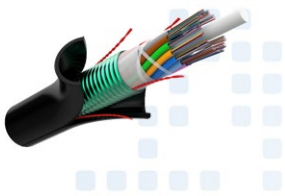
伸性能, 确保光纤传输特性长期稳定。子缆外护套可选用 PVC 和 LSZH 材料, 具有防延燃和自熄性, 防水防霉, 耐环境应力开裂; 优异的机械和环境性能: 多芯分支光缆能够承受较大的拉力, 并具有优异的抗拉性能。多芯分支光缆的外护材料通常具有阻燃性能, 满足标准要求。光缆柔软、灵活且连接方便, 支持大容量的数据传输。

江苏苏美达机电有限公司

展位号:9A61-1

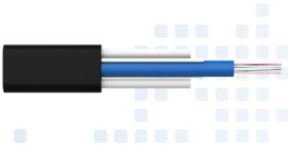
苏美达机电有限公司成立于 1996 年, 专注经营光通信产品、发电设备、汽车配件和电子电器。我们生产光纤光缆、光学配件、ONU 和 ONT 并提供相应报价。多年来, Navigator 在光缆的定制设计方面积累了丰富的经验, 拥有最完整的系列产品, 满足客户特定需求。我们的 FTTx 解决方案符合行业标准。在业务上, 我们遍布全球, 聚焦于拉美、美国以及欧洲等市场。

Ripready 易开剥全干单铠缆



该产品在原有全干单铠缆基础上, 通过选材和结构的优化, 实现简易快速开剥。1、撕裂绳标记功能; 2、护套与钢铠不粘连, 可以分 2 次开剥, 简单便捷; 3、整体更柔软

易开剥扁平光缆



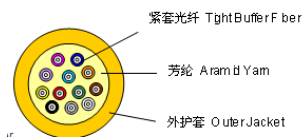
适用于拉美的轻型自承式引入缆，旨在度结构进行优化以实现方便开剥的目的。 1、重新设计内部结构，12芯尺寸降低到 3.5*7.5； 2、无需撕裂绳即可实现快速开剥，简单高效； 3、保证优异的阻水性能

上海阳安光电有限公司

展位号:9D31

上海阳安光电有限公司是一家专业生产室内光缆的企业，前身是上海阳安电气科技有限责任公司，成立于2001年4月。公司拥有较强的研发能力，优秀的管理及销售等方面的专业人才。经过二十年的发展，已成为拥有160多名员工，年销售额近3.75亿人民币的专业厂商，是国内最具规模的室内光缆生产厂家之一。目前已拥有70+条生产线，保证能在第一时间满足客户的需求。供货远销欧洲，美国，非洲，东南亚等知名品牌客户。

束状缆



该光缆系列能够提供的带宽，传输语音，数据，电视和图像。同时光缆具有直径小，重量轻，柔软等特点，因此安装，维护，管理简单方便



江苏伟创光电科技有限公司

展位号:9D57

江苏伟创光电科技有限公司前身为泗洪伟创光电有限公司,始创于2014年,2020年成立江苏伟创光电科技有限公司,吸纳优秀员工数百人,拥有光缆和跳线两大生产基地,专业制造各种单模多模通信光缆及光纤连接器产品,不断完善产业链布局。伟创重点聚焦于通信建设、国家电力、社会安防、数据中心、机房等领域进行积极的市场布局与推进,倾力推出光缆与连接器两大系列产品,光类包括分支光缆、皮线光缆、MPO 光缆、铝装光缆、拉远光缆等产品。连接器类涉及分支光缆连接器、皮线光缆连接器、拉远光缆连接器、铠装光缆连接器等产品。我们始终“以产品质量为基础,以满足客户需求为宗旨,持续改进”,致力成为信息传输和智慧联结的领航者。

MPO 光缆



- 1.提供从 12 芯到 144 芯的光纤连接。
- 2.采用 4、8、12、24 芯 MPO 连接器,减少故障,减少布线空间。
- 3.从 10G 升级为 40G、100G 网络传输,并支持 100G 时延指标的传输。
- 4.根据用户配置要求,可选择多模光纤 (OM 3、OM 4) 和单模光纤 (G652D、G657A 2) 等光纤类型。
- 5.采用圆形、小直径光缆,实现更小的弯曲半径,使存储和敷设方便、快捷。
- 6.防尘、耐压、抗拉的保护管可有效保护光缆和连接器在运



输和安装过程中免受损坏。

室内铠装光缆



铠装光缆 采用紧套光纤加不锈钢管作为保护，钢丝编织/芳纶加强 挤柔软外护套，具有抗压强度高，抗拉强度高，防鼠咬，直径小，柔软度强等特性

欧孚光电有限公司

展位号:9C52-2

欧孚光电有限公司是一家致力于光缆研发、生产、服务于一体的制造企业，以室内外光缆，ADSS 光缆，矿用光缆，水下光缆，阻燃光缆，综合布线、数据中心、安防线缆等产品为主营产品，以及各种网线和电源线。

秉承着“好光缆欧孚造、不偷工不减料、服务为本、客户至上”的企业文化，在业内占有重要的市场地位并保持着良好的商业声誉。欧孚光电资本雄厚,技术先进，生产厂区面积达 5000 余平方米，引进了 20 余条专业光缆生产线、5 条光纤连接器生产线，以及世界先进的检测仪器，年产光缆 200 余万芯公里。产品均符合 RHOS、CE、UL 标准

非金属层绞式室外光缆 (ADSS)



ADSS 光缆是一种全部由介质材料组成、自身包含必要的支撑系统、可直接悬挂于电力杆塔上的非金属光缆，主要用于架空高压输电系统的通信路线，也可用于雷电多发地带、大跨度等架空敷设环境下的通信线路。ADSS 适合多雷区及电磁干扰严重场所布线，适合架空管道敷设，长途通信，局间通信。

8 字型层绞式光缆(GYTC8A)



GYTC8A 光缆的结构是将 250 μ m 光纤套入高模量材料制成的松套管中，松套管内填充防水化合物。缆芯的中心是一根金属加强件，松套管围绕中心加强芯绞合成紧凑和圆形的缆芯。缆芯用一层涂塑铝带纵包后，和钢丝绞线集成一个 8 字型的聚乙烯护套内。

东莞市特旺通信科技有限公司

展位号:9C35

东莞市特旺通信科技有限公司的前身是深圳市特旺科技发展有限公司于 2002 年成立；是专门从事光纤通信产品的研发、生产、销售及网络工程为一体，并拥有自主进口权的国家级高科技企业。生产基地位于：广东省东莞市建筑面积三万平米、四川省德阳市建筑面积五万平米公司始终坚持依靠科技进步，积极引进消化吸收国内外先进工艺技术，不断提升企业核心竞争能力，加快企业发展。先后引进了国内外光缆产品制造生



产线、精密光缆测试仪、中国邮电所研究院的型式试验仪等具有世界先进水平的生产和检测设备，目前工艺装备居国内同行业领先水平。产品广泛的运用于通讯、电力、铁路、部队、石油石化等相关部门，产品远销美、欧、中东和东南亚的许多国家和地区

OPGW 光电复合架空地线



不锈钢管作为光单元，并处于结构的中心，外层按照一定的节径比，胶合一定数量的铝包钢或铝合金单线。

- 光纤受到良好的机械和热力学保护
- 缆径小，重量轻
- 优异的抗侧压能力，较大的短路电流容量
- 最大允许应力时，光纤不受力
- 层绞单线为缆提供优异的机械和电学性能
- 与普通地线相匹配

深圳市腾天昊宇光通信有限公司

展位号:9C15

腾天光通信成立于 2000 年，其下属子公司河南菲士比亚智能科技有限公司专注于高端光无源器件的制造及人工智能产品的研发和制造；深圳腾天致力于数据中心解决方案和 FTTR 的解决方案；江苏菲亚专注于高端光缆和高分子材料的生产。公司拥有四家国家高新技术企业，研发能力较强，是政府专利奖获奖企业。公司生产的微光学器件，数据中心产品，高分子材料等产品畅销国内市场，出口多个国家和地区，具有世界级的生产规模和国际竞争力。公司的目标是通过持续创新、全球运营、成为世界一流的光通信企业。



高端光缆



随着网络流量的爆炸式增长,全球各地数据中心建设获得快速发展.为了适应不断增长的数据传输速率要求,多模光纤性能不断得到改善.按照性能从低到高相继推出了 OM1,OM2,OM3,OM4 这四种型号。OM5 多模光缆是多模光缆家族中的新成员。当前 5G 网络将会提供比 4G 网络大几倍的带宽,这些海量的数据如果没有数据中心提供的大容量的存储功能和快速的数据交换,将变得没有任何意义。我司针对数据中心的开发出来的 OM5 光缆一定会随着数据中心的不断发展壮大而取得相当大的收益。同时我司仍会钻研创新不断推出更多的单模

宁波科耐特通信科技有限公司

展位号:9D58

FIBCONET 已在光纤通信领域深耕 18 年多,始于 1992 年的铜缆时代。如今, FIBCONET 主要拥有三个生产中心。 FIBCONET 团队也在更加努力地创新,不仅专注于 PLC 分路器、跳线、适配器、连接器等光纤组件,还专注于配线分路器箱、光交叉连接柜、MPO 系列等 FTTH FTTA FTTR FTTX 设备的生产和供应链集成。

ASU 室内光缆



是一种加强型室内光缆，主要用于电信运营商、数据中心、FTTH（光纤到户）等场景，能够实现长距离、高质量的信号传输，具有抗压、抗弯折、防鼠咬等特性，适用于高密度布线环境。

惠州市飞博康实业有限公司

展位号:9D65

深圳市飞博康光通讯技术有限公司是一家致力于研发和生产 5G 配套产品的国家高新技术企业，公司成立于 2009 年，注册资本 5000 万元，现有员工 800 多人。为扩大经营规模，2019 年初战略搬迁至惠州市博罗县龙华镇，注册更名为惠州市飞博康实业有限公司。产品主要服务于国内外知名电信运营商，分销商，数据中心等。公司主营产品涵盖光通信配线产品，室内外通信光缆，注塑模具，精密五金加工以及高端线缆设备制造等；产品在业内占有重要的市场地位和保持良好的商业声誉；2022 年营收 3.5 亿余元。市场遍及 40 多个国家和地区，累计申请专利 60 余项。

室内外通信光缆



Fibercan 公司自成立以来相继获得 ROHS,泰尔认证, 北美 UL 认证和欧盟 CPR 认证。光缆市场定位是 80%



的海外市场, 20%的国内市场, 我们有丰富的 OEM/ODM 经验, 可以为世界各地的客户提供服务。自 2013 年成立光缆事业部以来已拥有光缆生产线 12 条, 可配套各种室内、室外、吊挂光缆。

配套产品

宁波广瑞通信技术有限公司

展位号:9C71

宁波广瑞通信技术有限公司成立于 2010 年, 是一家专业生产光通信接入设备, 并拥有自营进出口权的高新技术企业。目前公司员工有 200 余人, 职工队伍管理经验丰富, 技术力量雄厚。公司潜心钻研高新科技, 保障产品质量, 推动可持续循环发展。

光纤终端盒



光纤终端盒

光纤面板





光纤面板

慈溪市科睿通信设备有限公司

展位号:9D91

慈溪市科睿通信设备有限公司(慈溪市双科通信设备厂)位于享有“通讯产品生产基地”的浙江宁波,东临著名的北仑港,南临宁波至上海的杭州湾跨海大桥交通十分便利。公司成立于2004年,是一家主要从事现代通信领域物理连接产品研究、开发、生产及销售服务为一体的高科技企业,作为一家专业的高科技网络通信产品生产厂商,我们一直致力于为客户提供高质量的产品,有竞争力的价格,快速的货运以及优质的售后服务。

8 芯光纤分纤箱



本产品应用于 FTTH 接入系统中的终端接入环节中,特别适用于室外壁挂式或抱箍式条件下使用。

4 口光纤桌面盒



面板的主要作用是用以固定模块,保护信息出口处的线缆,起到了类似屏风的作用。信息面板对于布线系统来说,不是主要的影响性能的产品部件,但在整个布线系统中,却是仅有的几个外露在表面产品之一。



宁波大华通信设备有限公司

展位号:9D66

宁波大华通信设备有限公司(原名余姚低塘视听设备厂)成立于 1993 年, 拥有完善的研发体系、先进的生产和检测设备, 并建立了符合 ISO9001 标准的质量保证体系, 杭州和宁波交通十分便利。现有员工 100 多人, 占地面积 7000 平方米。经过 30 多年在通信和网络领域的发展, 我们公司目前在 FTTH(FTTX)系统、综合布线系统(ALL-LAN)和 MDF 系统中提供全方位的产品和解决方案。主要产品包括:光纤配电箱、光纤适配器和连接器、光纤拼接托盘、光纤接线板和 FTTH 安装材料等光纤产品。大华始终以“质量、服务”为指导, 以创新的技术和科学的管理, 竭诚为您提供各类标准产品和定制化产品!

光缆分纤箱



此系列光缆分纤箱为我司 2019 年最新研发的新品。产品从 8 芯最大可到 32 芯, 内部有 3 种结构, 外部分 7 种结构, 产品材料为最新 PC 合金材料, 性能稳定, 施工操作方便。箱体安装方式可采用挂墙抱杆安装方式, 室内外均可使用, 可以满足客户不同场景需求。

光缆分纤箱





此系列光缆分纤箱为我司 2021 年最新研发的新品。产品从 8 芯最大可到 72 芯, 产品材料为最新 PP+GF, 性能稳定, 光纤预接头设计, 施工操作方便。箱体安装方式可采用挂墙抱杆安装方式, 室内外均可使用, 可以满足客户不同场景需求。

宁波格瑞泰通信设备有限公司

展位号:9C65-1

宁波格瑞泰通信设备有限公司专业从事光通信网络部署和检测的定制项目的集成和服务。为不同行业的客户提供最全面的光纤接头封闭产品选择。公司拥有 40,000 平方米的工厂, 拥有 130 多名员工, 生产 1) 电信机架和机柜 2) 塑料光纤终端盒 3) 光纤无源产品 4) 光纤测试仪器等。公司客户遍布海内外, 有专业的技术团队为客户提供专业的项目方案, 并提供 OEM,ODM 生产服务。

光缆接头盒



光缆分线接头盒

光缆分纤盒



光缆分纤盒，16口，快速连接分纤盒。

成都华精通信设备有限公司

展位号:9D71

成都华精通信设备有限公司成立于2001年，是一家专业从事通信配线产品开发和制造的高新技术企业。公司位于天府之国-成都，比邻中欧班列大站“青白江”站，公司自有厂房2万多平方米，拥有发明专利30多项。2018年被评为国家高新技术企业，同时产品被列入成都市地方名优产品目录。20多年以来，华精通信始终致力于研发和生产光缆接头盒、终端盒、配线箱、交接箱、配线架、光纤面板、FTTX光纤到户等系列产品，公司以市场为导向，为客户量身定制个性化产品。从模具设计、开发到产品制造全部自行完成，产品远销世界70多个国家和地区，并得到了客户广泛的认可和信赖。

分光配线箱



集熔接、分光、配线于一体的分光配线箱，独特的塔形橡胶塞适用于不同规格的光缆进出。



预连接分光盒



本产品集熔接、分光、配线于一体，可实现光缆的直熔和分歧，适用于用户端的终端接入，与光通讯设备的配线连接，通过箱体的适配器，用光跳线引出光信号，实现光配线功能；光缆入口可以选择防水接头或掏接入口，出缆可以选择适配器防水支座型或防水适配器型出口；分路器可以选择 MINI 盒式分路器或钢管式分路器。

浙江嘉威通信设备有限公司

展位号:9A31

嘉威于 2008 年成立，是国家高新技术企业。专注于光纤无源器件和 ODN 产品及方案的开发、制造和销售，主要包括：LC/MPO/SC/FC/ST 等型号的光纤连接器、适配器；防水连接器、适配器；分纤箱、接续盒、终端盒等系列产品。公司已通过 ISO9001:2000 质量管理体系认证、ISO4001:2004 环境管理体系认证。公司设有模具中心、注塑中心、实验检测中心，并配备了一系列高精度设备。秉承“精准连接，畅通全球，持续改进、客户满意”的理念，为国内外客户提供优质的产品和服务！

预连接分纤箱



本品由公司自主研发设计，集光纤熔接、分光和配线等功能于一体，可以快捷的实现光缆的掬接和分歧，实现光缆向预链接节点的转换，为光纤到户提供站点集中和分配服务。本产品可适配兼容市面常见的预连接防水接头，本系列涵盖了 8 芯、16 芯两款主流配线容量需求；得益于高品质的产品、模具结构设计，选用优质的工程塑料，整机防护等级达到 IP68/IK10。同时，产品采用了国内罕见的凝胶密封技术，有效解决了不同国家地区由于光缆直径差异带来的施工和密封难题，可以全天候满足极热、极寒地区施工。

多功能光缆分纤箱



本品由公司自主研发设计，集光纤熔接、分光和配线等功能于一体，可以快捷的实现光缆的掬接和分歧，为光纤到户提供站点集中和分配服务。本产品涵盖了 12 芯、16 芯等主流配线容量需求，得益于高品质的产品、模具结构设计，选用优质的工程塑料，整机防护等级达到 IP68/IK10。本品可选装 1 分 8、1 分 16 光分路器，快速实现 FTTH 光纤到户功能。

宁波市金泽通信设备有限公司

展位号:9A23



宁波市金泽通信设备有限公司始建于1992年，是中国最早从事通信基础设施的设备制造商之一。公司拥有完善的研发体系，先进的生产和检测设备，并按照ISO9001标准建立了质量保证体系。经过20多年在通信和网络领域的发展，公司目前在FTTH(FTTX/FTTR)系统，综合布线系统(ALL-LAN)和MDF系统方面提供全方位的产品和解决方案。公司占地面积46000平方米，厂房面积30000平方米，除了ISO9001质量体系认证，还获得了ISO14001和ISO45001体系认证

光缆接头盒



光缆接头盒用于两根或多根光缆之间的保护性连接、光纤分配，是用户接入点常用设备之一，适用于各种结构光缆的架空、管道、直埋等敷设方式之直通和分支连接，主要完成配线光缆与入户线光缆在室外的连接作用，能起到保护和接续的作用

光纤分线盒



光纤分线箱是FTTH系统中用户终端的配线分线设备，可以实现光纤的熔接、分配以及调度等功能。也可以作为长距离光纤传输的分隔节点。分线盒是配线电缆或光缆的终端，连接配线电缆或光缆和用户线路部分，对主干线进行分支，具有重要的作用。分线盒可安装在桥架、箱体、管道、电缆沟等狭小的空间内，不占用建筑的有效使用面积，安装方便。



慈溪市赛通网络科技有限公司

展位号:9C55

慈溪市赛通网络科技有限公司立于 1994 年, 厂区占地 17 亩, 建筑面积约 3 万平方米, 是一家专注于通信设备研究、生产和销售的企业。公司拥有完善的生产开发体系、先进的检测设备, 并且建立了符合 ISO9001 国际管理标准的质量保证体系。经过 20 多年在通信网络领域的技术积累, 我们公司具备提供全系列的产品和解决问题的能力, 涵盖集成布线系统、光纤到户系统、光纤布线系统和总配电系统等。在保障客户信息方面, 公司有严格标准, 对客户的商业数据、资料等进行多重加密, 防止信息泄露。公司的产品凭借优良的品质、周到的服务、卓越的保密能力、快捷的交货期赢得了国际市场的一致好评。欢迎您与我们合作!

840 芯立式光缆接续盒



光纤接续盒用于对从箱体两端进出的室外光缆进行分配、接续和存储。它有两种连接方式: 直接连接和分歧连接, 适用于架空、管道人井、直埋等场景。

96/144 芯光纤光缆接续盒



光纤接续盒用于分配、熔接和存储从接续盒两端进出的室外光缆。有两种连接方式：直接连接和分光连接。它们适用于架空、管道人井、直埋等情况。与终端盒相比，接续盒对密封的要求更为严格

慈溪市亚讯通信设备有限公司

展位号:9C100、9C101

慈溪市亚讯通信设备有限公司成立于2012年,位于中国光纤制造行业重地宁波慈溪,是一家集研发、生产、销售为一体的专业制造通信设备企业。Our products will enjoy good popularity throughout the world in the near future.(誉满全球) 公司主营产品包括光纤分纤箱、分光器、光纤跳线、冷接子、适配器、接头盒、终端盒、ODF、光交箱等无源光纤设备及配件。亚讯在国内已建立良好口碑,为中国移动、中国联通、中国电信等龙头企业提供 FTTH 光纤入户解决方案,并且产品远销海外,包括美洲、东南亚、非洲、中东等国家。公司已建立完善的质量管理体系

光纤分纤箱





16 芯光纤分纤箱，防水等级 IP65,2 进 16 出，支持光缆掬接，可以安装 PLC 分路器，支持直熔与分纤，ABS 材质，可壁挂可抱杆，产品尺寸 325*250*120 mm，毛重 1.45kg，10 一件，60*51*35cm 14.6kg，主要销往巴西、俄罗斯、阿根廷、中东等国家个地地区。

光纤接头盒



光纤接头盒，防水等级 IP68,4-288 芯，支持直熔与分纤，ABS 或增强 PP 材质，可架空、直埋、壁挂、抱杆，主要销往美洲、欧洲、中东、东南亚国家。

杭州拓力马网络技术有限公司

展位号:9C52-1

****TUOLIMA 简介**** 2003 年创立于杭州，TUOLIMA 专注中高端市场，助力“腰部客户”提升竞争力。早期以 CATV 产品分销崛起，2011 年战略转型光通信，构建全品类销售网络。2017 年成立集团，整合供应链与资金优势，设立四大工厂，覆盖光缆、ODN、金具及 CATV 设备生产，实现全链条高效协同。在欧美及拉美市场广受认可，依托“供应链+工厂集群”模式，提升效率与客户体验。面对疫情及全球经济波动，TUOLIMA 稳健前行，展现强大韧性。未来，集团将持续创新，致力成为光通信行业标杆，推动全球通信发展。



光缆接头盒



光缆接头盒属于机械压力密封接头系统,是相邻光缆间提供光学、密封和机械强度连续性的接续保护装置。

主要是在适用于各种结构光缆的架空、管道、直埋等敷设方式之直通和分支连接。箱体采用进口增强塑料,强度高,耐腐蚀,终端盒适用于结构光缆的终端机房内的接续,结构成熟,密封可靠,施工方便。广泛用于通信、网络系统, CATV 有线电视、光缆网络系统等等。

余姚市明士通信设备有限公司

展位号:9D505

余姚市明士通信设备有限公司是专业从事现代通信领域物理连接产品研究、开发及销售的高科技企业。公司近年主要研究光通信领域产品,特别在 ODN 产品中致力于 FTTH 和 FTTH 产品及解决方案,目前产品已遍布全国二十多个省、市和自治区,产品主要销往中国、西欧等

光缆接头盒



光缆接头盒是用于光缆的直通连接和大容量分歧接续，并起到保护光缆接头的作用，可以满足光缆架空，地下直埋，管道和井内敷设施工的要求。

宁波光道通信科技有限公司

展位号:9D83

宁波光道通信科技有限公司是一家专业从事光通信产品研发、生产、销售的企业。公司主要产品包括光缆接续盒，光缆分纤箱，桌面盒，光交箱及配套配件。公司严格按照 ISO 9001/2000 标准体系控制所有产品的生产和管理，为国内外客户提供高效优质的产品。公司以“大胆创新，诚信服务，持续改进，客户满意”为目标，构建企业文化，团结员工，树立“以人为本”的核心价值观，不断提高产品质量和生产技术，“打造光道品牌，以质量信任世界”是公司永恒的目标。因为专注所以专业，因为专业所以卓越，因为卓越所以信任。光道的发展欢迎您的光临，我们将以最热情的服务态度和真诚的合作精神与您共创辉煌的明天。

光缆分纤箱/光缆接续盒





光缆分纤箱是用于室外、楼道内或室内连接主干光缆与配线光缆的接口设备。该盒可实现光纤的拼接、拆分、分布，同时为 FTTx 网络建设提供了坚实的保护和管理。

光缆接续盒



GD-J118H 光缆接头盒主要用于光纤连接和保护。适用于架空、管道及地埋直、支的连接。箱体和底座用圈和橡胶密封。机械结构可靠，具有抵抗野外环境和剧烈气候变化及恶劣工作环境的性能。

宁波多普勒通讯有限公司

展位号:9B109、9B110

专业从事通讯网络连接器及电源分配单元 (PDU) 产品的研发设计、生产、销售，拥有专业的研发团队、生产设备和完整的测试工艺及品质管理体系，公司致力于满足全球 OEM 客户不同类型的制造要求，提供从产品研发到模具开发，自动生产装配、技术支援的全方位服务。

高密度光纤配线箱



适用于光纤接入网中的光纤终端点，具有光缆的配线和熔接功能，可以实现光缆纤芯的灵活跳线及存储，适



用于 LC 光纤适配器接口 19 英寸机架及机柜安地专为光纤通信机房设计的光纤配线设备 3U 高密度光纤配线箱可管理熔接光纤芯数达 288 芯

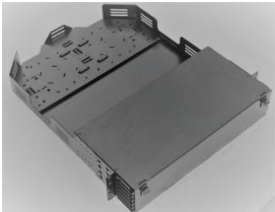
东莞市镭赛精密五金电子有限公司

展位号:9C132

16 年专注于各类光纤配线箱, 光纤配线盒, 光器件模块封装盒, 光纤分路器等光电金属配件, 防水控制箱。

集研发, 生产, 销售和服务为一体。直接提供和配套服务的终端客户有: CORNING、CISCO, GOOGLE, Legrand, HUAWEI 等国际知名企业。

光纤配线箱



空间紧张不再是问题! ——解决数据中心光纤部署, 高密度光纤配线箱提供卓越的密度、便捷的端口接入和线缆管理, 提供 1U, 2U, 4U 等多种规格类型选择, 满足数据中心建设的多样化需求, 同时也可以实现不同产品之间的任意搭配和组合。

深圳市晟科通信技术有限公司

展位号:9C130、9C131

深圳市晟科通信技术有限公司, 是一家专业从事通信设备及配套产品的设计、研发、生产和销售的高新技术



企业。主要生产销售的产品包括：高密度光纤配线架、高密度 MTP/MPO 跳线、光纤模块、光纤配线箱、光纤连接器、适配器、光分路器、光缆等光纤器件及工程配套产品。我们致力于为通信运营商、信息数据中心、IDC/CDN 厂商、IT 服务商、通信设备器件商、系统集成商、通信工程商等客户提供优质的一站式光产品综合配套服务。

MP6-1U 216 芯 CS、144 芯 LC OM4/OM5 光纤配线架



MP6 配线架是一款拥有高难度、模块化、预端接等多种特性的综合布线产品，仅用 1U 的空间就实现 216 芯 CS 连接，另外还有 2U 高度和 4U 高度可选择，让用户能够高效、集中、便捷对多条光纤链路进行统一管理。同时专为配线架使用的模块盒有着种类齐全的规格，满足用户不同分纤需求，不同连接方式，覆盖了 8 和 12 芯，并且可用做跳接、熔接或面板条。近日我们新推出了 16 芯和 24 芯的模块盒，完善了我们的模块盒产品线，满足客户的多种连接需求，充分利用光纤链路，降低损耗，适应现在以及未来多年内数据中心里的高密度光纤布线工作。

浙江百凯通讯科技有限公司

展位号:9A121

浙江百凯通讯科技有限公司成立于 2009 年 2 月，总部位于浙江省青田县，是中国较为先进的卫星通信产品制造商之一。作为一家集研发、生产和销售于一体的国家高新技术企业，公司的销售与服务网络覆盖全



球。公司主要致力于光通信领域的研发和生产，其新项目主要服务于国内外各大通信运营商的光传输网（OTN）建设，为光配线网（ODN）、卫星到户（DTH）和光纤到户（FTTH）提供解决方案和配套产品。公司通过借鉴和吸取国外百年企业发展历程和经验，致力于为卫星通信和光纤通信事业发展中高端管理人员和技术人才创造广阔的展示平台，以实现“创新是企业可持续发展的基石”这一核心战略目标。

光纤配线架



(1) 全模块化设计、全正面化操作 (2) 集熔接于配线于一体，最大限度的高密度化 (3) 可安装于 19 寸标准机架上 (4) 适用于带状和非带状光缆 (5) 可安装 FC、SC、ST 和 LC 等多种适配器 (6) 适配器于设备在 30°卡接式安装，操作方便，保护完善 (7) 光纤和尾纤均具有 2m 以上的盘储空间

苏州微联通信设备有限公司

展位号:9A71-1

微米团队于 2007 年开始专注于光通信器件及设备的研发和生产。经过 10 多年的稳步发展，现有厂区面积一万多平方米，员工人数 150 人，其中研发人员 25 人。拥有多 80 多件发明专利，现已是国家级高新技术企业。秉承“成就客户、精益求精，开放进取、至诚守信”的理念。以行业标准为起点，以环保为己任，制造各种优质光纤连接器及相关无源光器件产品。



多功能光纤配线架及 MPO 模块盒



配线架适用于 19 英寸标准机架, 1U / 2U / 3U / 4U 固定式和抽屉式多种款式。箱体采用优质冷轧钢制成, 表面黑色静电喷涂处理。接口模块化设计, 可搭配不同的适配器面板、熔纤盘等承接熔接项目使用。也可以搭配多款 MPO 模块盒做预端接项目。易于安装, 便于理线和管理。MPO 模块盒采用塑料制成, 可安装 12 个 LC 双工适配器达成 2*12 芯或 1*24 芯的连接。透明款 MPO 模块盒, 可以做熔接盒使用。

深圳市汉鑫五金模具有限公司

展位号:9A83

深圳市汉鑫五金模具有限公司是一家致力于研发、设计、生产及销售光通信设备及其周边设备为一体的高新技术企业。公司设计制造各类先进光纤研磨机, 研磨夹具, 研磨耗材及工具, 光纤跳线, 等各种光通讯产品, 其相关参数均已达到国际同类产品先进水平。同时品优良的性价比、公司精湛的技团队和高质的服务得到了业内人士的一致肯定和好评! 深圳市汉鑫五金模具有限公司拥有多年从事光纤通讯设备领域的专业技术人才, 凭借着一系列高质的专业设备和一支技术过硬的专业队伍, 可为客户提供各种产品的设计与生产, 帮助客户在各个环节实现利益最大化。 “您的满意是我们最大的追求!”

MPO/MTP 专用研磨机, MPO/MTP 夹具, 光纤防水连接器



深圳市汉鑫五金模具有限公司是一家致力于研发、设计、生产及销售光通信设备及其周边设备为一体的高新技术企业。公司设计制造各类先进 MPO/MTP 光纤研磨机, MPO/MTP 研磨夹具, 固化炉, 压接机, 端检仪, 插回损仪, 自动裁缆机, 光纤防水连接器及各种研磨耗材等, 其相关参数均已达到国际同类产品先进水平。同时产品优良的性价比、公司精湛的技术团队和高质的服务得到了业内人士的一致肯定和好评! 目前, 公司的营销网络和客户资源已遍布全国各地及东南亚、日本和欧美地区。

深圳亿丰光通讯科技有限公司

展位号:9A21

深圳亿丰光通讯科技有限公司(亿丰光通讯)于2013年成立,由多位光通信领域的资深专家共同创立,致力于推动光纤研磨技术的创新发展。公司成立以来,亿丰光通讯始终坚守“技术创新,品质卓越”的核心理念,不断突破技术壁垒,优化产品性能,为光通信行业的快速发展提供坚实支撑。

光纤研磨机 YF-2400





光纤研磨机 YF-2400 深度攻克行业技术壁垒，精准解决同类设备（含进口机型）长期使用中精度衰减、稳定性下降的顽疾，以亿丰 YF-2400 中心加压光纤研磨机创新技术架构重塑设备耐用标准，确保长效运行的精度与稳定性实现质的飞跃。其突破性压力控制系统，即便承载大负载研磨作业，仍能维持微米级加工精度毫厘不差。更值得一提的是，该设备支持 24 个 MT 插芯同步研磨，通过效率与成本的双重革新，加工效能近乎翻倍提升，研磨 3D 效果稳定，为光纤制造领域带来降本增效的全新解决方案。

光纤研磨机 YF-1500A



亿丰 YF-1500A 光纤研磨盘在核心性能上，免调压力、双电机双调速及微调公转调速器，让研磨更简单稳定，解决传统划痕等痛点；结构设计采用 4 轴传动、双层立柱和独家加压结构，耐用且维护便捷，减少磨损卡顿；配套新型胶垫不受温度影响，独家高芯数研磨盘适配性强；其实现研磨简单化、稳定化、耐用化，解决传统机型诸多问题。

深圳市纽飞博科技有限公司

展位号:9B39

深圳市纽飞博科技有限公司成立于 2008 年。17 年专注研发设计，作为光纤通讯行业研磨设备的领先制造商，为多种光纤制品和跳线制造提供高效的研磨方案。累计形成 400 多种成功案例，指导 3500 多家工厂建立生产线并快速实现量产。同时，纽飞博致力于为医疗行业、高校和研究所等高科技领域提供研磨设备定



制服务和整体解决方案。纽飞博自主研发的专利产品，为客户带来了超过 95%的直通率和卓越的 A 级光纤端面。不论是光纤耦合陶瓷制品、硅晶制品、玻璃制品和金属制品，纽飞博都能为其提供高效可行的研磨方案。

光纤研磨机



图一：NEOPL-2000i 新款光纤研磨机是基于智能四角加压研磨机改良优化的一款新型研磨机，内置软件和 PLC 控制系统，转盘含升降控制系统，加大 6 英寸可大大提升研磨效率 图二：NEOPL-2000P-C 降加压研磨机是一款新型的研磨机，内置软件和 PLC 控制系统。机器内部预设 20 组研磨参数。升降加压、上下位移重复性控制 0.001mm 图三：MPO 可编程研磨机专为研磨复杂的多芯 MPO/MTP 设计，采用气动加压方式，缓启动缓停止，最大程度保证产品的研磨效果；还具有中英文触屏可编程系统，可存储记录研磨参数

光纤研磨夹具



深圳纽飞博专注于光纤研磨解决方案，各种标准插芯连接器，不管是 MPO 还是 E2000,不论是精工，德迈还是扇港机型，纽飞博均有相应研磨夹具匹配。我们还可定制研磨夹具，无论插芯长短，尺寸大小，形状各异，我们总能提供适合的光纤研磨夹具及研磨方案。



北京国瑞升科技集团股份有限公司

展位号:9D73

北京国瑞升科技集团股份有限公司 是一家专业从事超精密研磨抛光材料、研磨工艺及相关设备的研发、生产和经营的国家级高新技术企业、国家级专精特新“小巨人”企业。公司成立于 2001 年 6 月，总部位于北京中关村科技园区，现已发展成为拥有国内外多家全资子公司的集团性企业。目前已拥有 50 余项国内外专利，负责主持和参与了 5 项行业标准的编制，成为国内行业技术发展的排头兵。公司在产品质量方面精益求精，并建立了完善的售后服务体系，已获得 ISO9001 质量管理体系、ISO14001 环境管理体系及 ISO45001 职业健康安全管理体系认证。

MPO 光纤研磨抛光机(电控/气控)



GRISH 中心加压光纤研磨机 MPO/MTP 研磨，设备优势： 1 精度高，配合我司盘夹，一套满足 400g、800g 光模块高端产品生产需求 2 稳定性能出色，研磨盘铝制材质，是市面钢制盘的 1/3 重量，自重轻，稳定性更好；定位削调整为了圆孔定位，更稳定，经久耐用 3 增加防水能力，机身上盖板新设计伞状结构，避免直流水进入；内部芯片模块胶封，避免雾状水进入干扰；新增斜坡型倒水槽，排水更快速 4 研磨盘脖颈加高，研磨液不易进入电机，维护保养更加省心 5 支持自动化子机对接，预留 OI 接口 6 支持定制



深圳市宇讯通光电有限公司

展位号:9D508

深圳市宇讯通光电有限公司是一家从事光通信器件、光通信设备研发、设计、生产和销售的专业供应商。公司具有一批多年研究光通信器件及光纤设备领域的专业技术人才。在光纤研磨机、研磨夹具、光电自动化设备等研发技术上处于国内领先水平。产品深得业界的信赖与肯定，目前，公司的产品已遍布全国及欧美、印度、东南亚等地区。

全自动剥皮剪毛机



厂家直销 自主研发 20年行业经验

本公司开发的全自动剥皮剪毛机系列，正是基于光纤连接器厂家急切想提高生产效率，减少熟练人工应运而生的新型光缆末端加工设备。1、本机设计独创新颖，机器的操作符合人体工程学。剥缆，剪芳纶，纵切一次完成，单双芯可通用。2、本机设计了两种工作方式，用户可根据自己的生产要求选择。3、设备稳定可靠，剥缆参数设置简单易操作。4、生产效率高（2000pcs/H左右），且不需要熟练人员。5、生产此工序产品的一致性。6、剥，剪后的废料有专用袋收集，保障了生产场地整洁

FPM-5000 编程触摸式光纤研磨机



厂家直销 自主研发 20年行业经验

气动加压光纤研磨机 FPM-5000 是一款编程触摸式光纤研磨机，本机设计独创新颖，五金配件采用 S136 模具钢及航空铝材质，材料经过热处理，精度高，使用寿命长。 1、可加各种标准光纤连接器，研磨 MT-RJ、MTP、MPO 连接器的效果更佳 2、缓慢启动、研磨补偿、程序控制。可存储 20 种研磨工艺，每种程序支持 6 道研磨工序。 3、每道工序可单独设置研磨速度、研磨压力、研磨时间 4、六道工艺修改在一个界面上，不需要修改 6 个界面，直观、人性化的操作界面。 5、每一道工序可以设置正转、反转，方便磨负纤

深圳米厘丝通信设备有限公司

展位号:9D306-1

深圳米厘丝通信设备有限公司成立于 2015 年，专注于光纤跳线生产设备的研发、制造与销售。公司主营产品涵盖常规跳线和 MPO 跳线全制程设备，包括裁缆机、剥皮机、点胶机、研磨机、测试仪、端面检测仪、干涉仪等核心设备，以及各类通用/定制研磨盘。凭借深厚的技术积累和完善的售后服务体系，我们为全球光纤跳线制造商提供高精度设备和定制化解决方案，以卓越品质赢得行业信赖。

MPO 研磨机



MPO 光纤研磨机是一款高效智能的精密抛光设备。该设备支持 24 个 MT 插芯同步研磨，配合专用夹具可使效率提升 50% 以上，同时降低 50% 的研磨片成本。采用五步智能抛光工艺，可存储多组程序，每道工序均可独立设置转速（10-200 RPM）、缓启时间（0-15s）和压力（100-12,000g），确保最佳工艺灵活性。设备配备触摸屏界面，实时显示研磨参数并支持中英文切换，操作简便直观。创新的传动结构和特殊表面处理使维护周期延长 30%，而高效排水设计和强化加压系统则进一步提升了设备耐用性。

MPO 研磨盘



MPO 研磨盘是一种专为多芯光纤连接器（如 MPO/MTP 型）设计的精密研磨工具，主要用于抛光连接器的端面，以确保光纤端面达到规定的几何形状和表面光洁度。

CIOE2025热门产品合集- 光连接相关技术及产品



扫码参观登记

⌚ 2025年9月10-12日 📍 深圳国际会展中心(宝安新馆)